

Q&A

Q SFTS 바이러스는 어떻게 감염됩니까?

⇒ 주로 야외 작업(밭갈사 등)과 같이 지속적이고 반복적인 진드기 노출이 있는 경우 바이러스를 보유하고 있는 진드기에 물려 감염이 되는 것으로 알려져 있습니다. 드물게 의료기관에서 감염환자의 혈액이나 체액에 밀접하게 접촉되어 의료진이 감염된 사례가 있어 이에 대한 주의가 필요합니다.

Q SFTS에 걸리면 어떤 증상이 있나요?

⇒ 고열, 소화기증상(식욕저하, 구토, 설사, 복통)이 주증상입니다. 이와 함께 두통, 근육통, 다발성장기부전, 출혈 등이 동반될 수 있습니다.

Q 진드기에 물리면 무조건 감염되나요?

⇒ 국내에 서식하는 작은소피참진드기 중 극히 일부만 SFTS 바이러스를 가지고 있기 때문에 진드기에 물린다고 해도 대부분의 경우에는 SFTS에 걸리지 않습니다. 하지만 진드기에 물린 뒤 고열과 구토, 설사와 같은 증상이 나타나면 병원에 가서 진료를 받아야합니다.

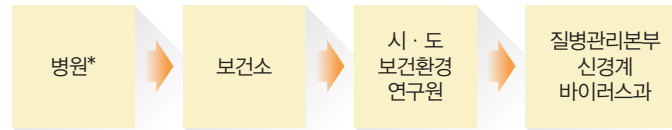
Q 환자와 접촉시 주의사항이 있습니까?

⇒ 공기 등으로 전염되지 않기 때문에 별도의 환자 격리는 하지 않습니다. 다만, 중국과 우리나라에서 감염환자의 혈액과 체액에 직접 노출되어 감염된 사례가 있어, 의료진의 경우 환자의 혈액·체액과 직접적으로 접촉 할 때는 표준주의지침을 준수합니다.

중증열성혈소판감소증후군 최선의 예방책은 진드기에 물리지 않는 것입니다!

중증열성혈소판감소증후군에 대한
안내를 원하는 경우,
가까운 **보건소로 문의**하여 주시기 바랍니다.

확인진단 안내



* 검사 의뢰 전 환자 신고 필수

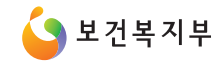
질병관리본부 SFTS 관련부서

감염병관리과(예방관리)	043) 719-7116, 7133
감염병감시과(의심환자 신고)	043) 719-7176, 7171
역학조사과(역학조사)	043) 719-7191, 7205
신경계바이러스과(SFTS 진단)	043) 719-8491, 8494
질병매개곤충과(진드기 확인)	043) 719-8561, 8562

<http://www.cdc.go.kr>
<http://is.cdc.go.kr>



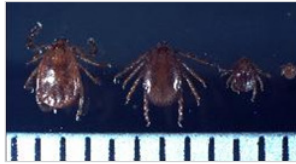
야생진드기가 옮기는 중증열성혈소판감소 증후군 (SFTS) 이렇게 예방하세요!



중증열성혈소판감소증후군(SFTS)이란?

질병 개요

- 병 원 체 : SFTS Virus
- 감염경로 : 주로 SFTS에 감염된 진드기에 물려서 감염
* 환자 혈액 및 체액에 대한 직접적 노출에 따른 전파 가능성 존재
- 주요 매개체
- 작은소피참진드기
(*Haemaphysalis longicornis*)



좌로부터 암컷, 수컷, 약충, 유충 (단위 : 1mm)

임상증상

- 잠복기 : 6~14일
- 증 상 : 고열, 소화기증상(구토, 설사, 식욕부진 등), 두통, 혈소판·백혈구 감소에 따른 출혈성 소인(혈뇨, 혈변 등), 피로감, 근육통, 신경학적 증상(의식저하·경련 등), 다발성장기부전 등
- 치 료 : 환자의 증상에 따라 적절한 내과적 치료 시행

발생현황

- 국내 : '14년까지 총 91명(33명 사망) 확인
* '13년 36명(17명 사망), '14년 55명(16명 사망) 확인
- 서울~제주에 걸쳐 전국적 발생
- 중국 : '11~'12년간 총 2,047건 확인 (129명 사망)
- 일본 : '14년까지 총 109명 확인
* '05~'12년 8건(역추적 조사), '13년 40명, '14년 61명 확인

예 방 수 칙

야외활동 시 (진드기가 많이 서식하는 풀밭 등)

✓ 긴팔, 긴바지, 모자 등을 착용하여 피부노출 최소화하기



✓ 풀밭 위에 옷을 벗어두거나 눕지 않기

✓ 돛자리를 펴서 앉고, 사용한 돛자리는 세척하여 햇볕에 말리기



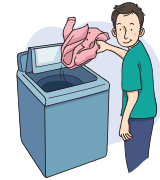
✓ 풀밭에서 용변 보지 않기

✓ 산책로·등산로 등 지정된 경로 이외의 장소에 들어가지 않기

✓ 작업 및 야외활동 시 기피제 사용이 일부 도움이 될 수 있음

야외 활동 후

✓ 옷을 털고, 반드시 세탁하기



✓ 샤워나 목욕하기



✓ 머리카락, 귀 주변, 팔 아래, 허리, 무릎 뒤, 다리 사이 등에 진드기가 붙어있지 않은지 꼼꼼히 확인하기

✓ 진드기에 물린 후, 고열, 구토, 설사 등의 증상이 나타나는 경우 병원에 내원하여 진료 받기

진드기에 물린 후 어떻게 해야 하나요?

대부분의 진드기는 피부에 단단히 고정되어 오랫동안(며칠에서 10일간) 흡혈합니다. 손으로 무리하게 당기면 진드기 일부가 피부에 남아있을 수 있으므로 핀셋 등으로 깔끔히 제거하고, 해당 부위를 소독 받는 것이 좋으며, 필요시 가까운 의료기관을 방문합니다.

진드기 제거법

※ 물린 상태에 있는 진드기는 핀셋을 이용하여 비틀거나 회전하지 않도록 주의하여 천천히 제거합니다.

