

심천2지구 자연재해위험개선지구 정비계획(안)

I. 자연재해위험(예정)지구 현황

대상지구 개요

○ 대상지구명 : 심천2지구

○ 위 치 : 충청북도 영동군 심천면 심천리 135번지 일원

○ 위험지구 지정개요

- 유형 및 등급 : 침수위험지구, “가” 등급

- 지정면적 : 288,768㎡

위험요인

지방하천 초강, 소하천 용서천은 집중호우 및 태풍 내습시 제방의 통수단면적 부족에 의한 하천범람으로 인해 인명과 재산피해 발생가능성이 높음.

또한, 심천리 시가지내 우수관로 통수단면 부족, 농경지 배수로 미정비로 인해 외수위로 인한 내수침수 피해위험성이 높음.

II. 과거 피해현황

과거 피해현황

발생 년도	발생 일시 (강우량)	피해상황	인명 피해 (명)	재산피해			
				건물 (동)	농경지 (ha)	기타시설	피해액 (백만원)
계		1건	-	5	49.49	0.81km	373
2020	08.07 (103mm)	건물 및 농경지 침수 지방하천, 소하천 제방 및 호안 유실	-	5	49.49	하천 : 0.70km 소하천 : 0.11km	373

□ 피해사진



용서천(소) 월류에 의한 주거지 침수피해



용서천(소) 월류에 의한 가옥 및 농경지 침수



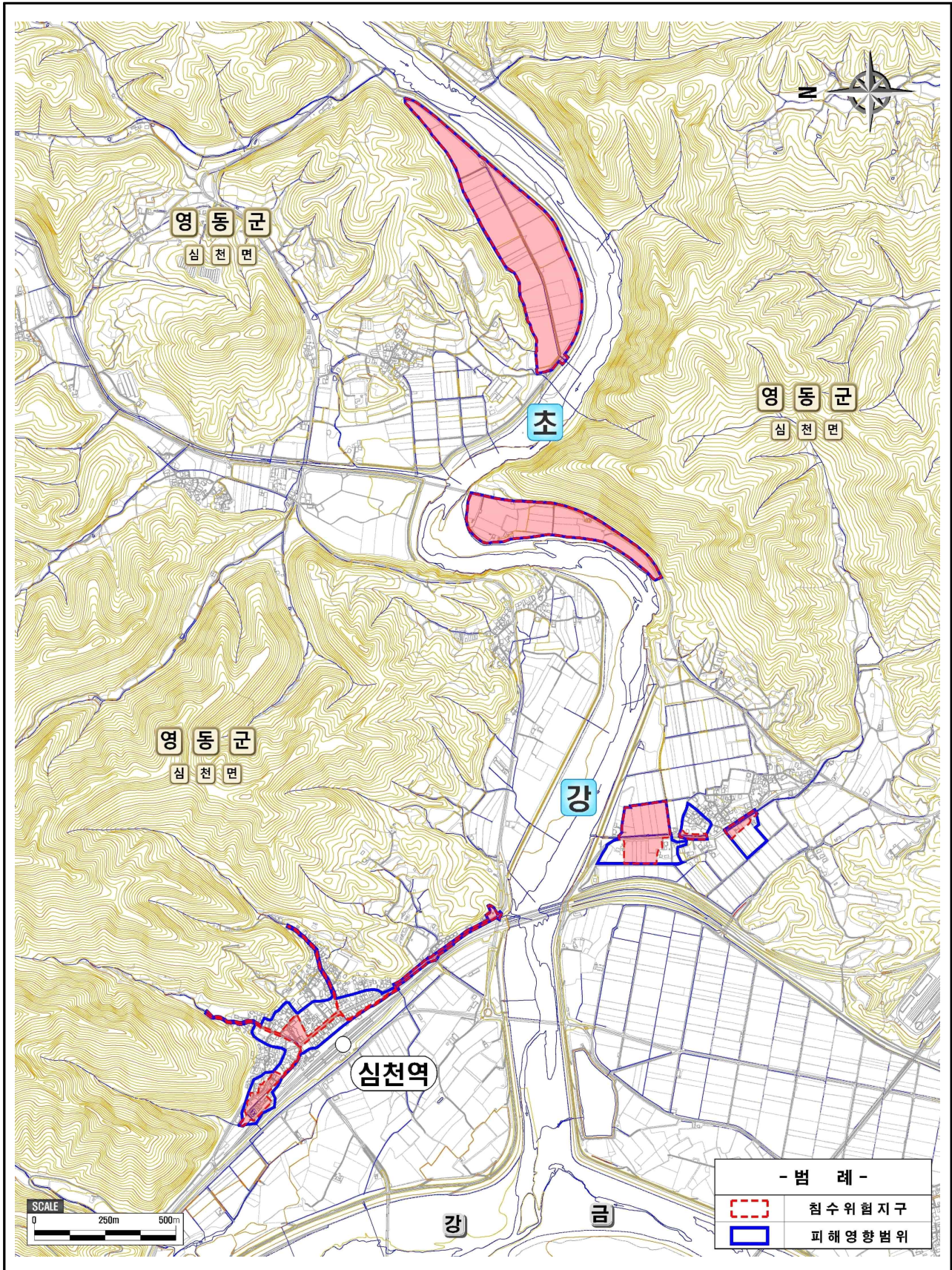
초강(지방) 월류에 의한 농경지 침수



초강(지방) 월류에 의한 비닐하우스 침수

III. 현 황

□ 지형도면(안)



IV. 자연재해위험개선지구 정비계획

□ 정비사업 추진계획

○ 사업량 및 사업비

지구명	사업량	사업비 (백만원)
심천2지구	-축제 L=1,185m, 보축 L=292m -교량 7개소, 낙차공 1개소, 배수구조물 3개소 -배수펌프장 설치 2개소(Q=200m ³ /min, Q=65m ³ /min) -천변저류지 설치 2개소(V=2,106m ³ , V=2,988m ³) -우수관로 정비 L=1,233m -배수로 정비 L=730m	31,518

○ 연차별 투자계획

(단위 : 백만원)

구분	합계	'25년	'26년	'27년	'28년 이후	비고
사업내용	· 설계 및 감리 · 용지 보상 · 하천정비 · 배수로 및 우수관로 정비 · 펌프장 신설	· 실시설계	· 설계 및 감리 · 용지 보상 · 하천정비 · 배수로 및 우수관로 정비 · 펌프장 신설	· 하천정비 · 우수관로 정비 · 펌프장 신설	· 하천정비 · 우수관로 정비 · 펌프장 신설	
총사업비 (국비)	31,518 (15,759)	1,102 (551)	9,456 (4,728)	10,086 (5,043)	10,874 (5,437)	

□ 정비효과

○ 인명보호 : 240명

○ 건물보호 : 119동

○ 시가지 및 농경지보호 : 36.66ha

○ 사업계획 단면도

