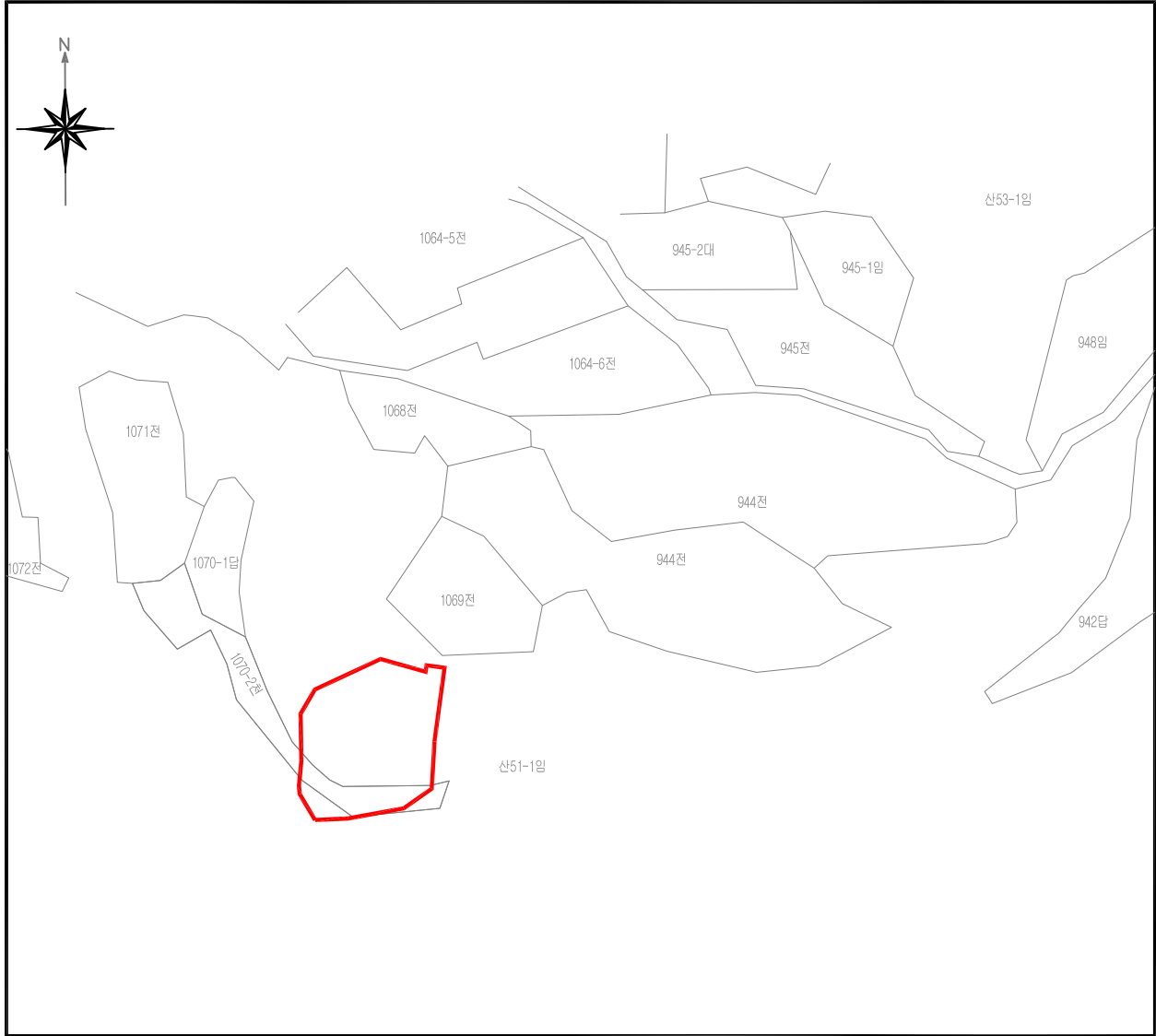


사방지 지정구역도

SCALE=1:1500



<지정내역: 2010 산림재해복구공사 - 영동 상촌 물한>

(단위:㎡)

번호	토 지 소 재 지						사 방 지 지 정	
	시·군	읍·면	리·동	지번	지목	면적	지정면적	고시번호·일자
1	영동	상촌	물한	산51-1	임	117,421	727	
2	영동	상촌	물한	1070-2	천	519	137	
계						117,940	864	