

영동 상촌면소재지 종합정비사업부지 내 문화재 발굴조사 출토유물 현황

1. 출토유물 목록

1-1 총괄표

재질별 구분	주요 출토 유물	수 량	비 고
1. 금속	솔뚜껑, 미상철기 등	5건 5점	
2. 옥석유리	-	-	
3. 토도	수키와, 암기와, 백자발편, 백자접시, 도기편 등	64건 64점	
4. 골각	-	-	
5. 목죽초칠	-	-	
6. 기타	-	-	
계		69건 69점	

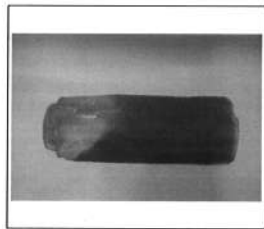
1-2 세부목록

유 물 목 록									
일련 번호	유물명	수량 (점)	분류		크기(cm)			사진 번호	비고
			재질	시대	기고 (길이)	구경 (폭)	저경 (두께)		
1	수키와	1	토도	조선	45.5	18	2.2	1	영동상촌-2014-건 물지-①
2	수키와	1	토도	조선	41	16	2.0	2	영동상촌-2014-건 물지-②
3	수키와	1	토도	조선	43.6	16.9	2.2	3	영동상촌-2014-건 물지-③
4	수키와	1	토도	조선	45.1	16	1.9	4	영동상촌-2014-건 물지-④
5	수키와	1	토도	조선	45.6	17.6	3.0	5	영동상촌-2014-건 물지-⑤
6	수키와	1	토도	조선	40.5	15.1	2.8	6	영동상촌-2014-건 물지-⑥
7	수키와	1	토도	조선	41.6	17.5	2.4	7	영동상촌-2014-건 물지-⑦
8	수키와	1	토도	조선	35.4	18.2	2.1	8	영동상촌-2014-건 물지-⑧
9	수키와	1	토도	조선	34.7	18.7	1.9	9	영동상촌-2014-건 물지-⑨

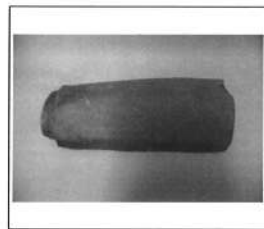
10	수키와	1	토도	조선	32.1	14.5	2.0	10	영동상촌-2014-건 물지-⑩
11	수키와	1	토도	조선	29.6	14.4	1.8	11	영동상촌-2014-건 물지-⑪
12	수키와	1	토도	조선	29.9	16.0	1.9	12	영동상촌-2014-건 물지-⑫
13	수키와	1	토도	조선	29.9	17.2	2.1	13	영동상촌-2014-건 물지-⑬
14	수키와	1	토도	조선	23.1	16.9	2.0	14	영동상촌-2014-건 물지-⑭
15	수키와	1	토도	조선	35.6	18.1	2.1	15	영동상촌-2014-건 물지-⑮
16	수키와	1	토도	조선	20.1	13.6	1.8	16	영동상촌-2014-건 물지-⑯
17	수키와	1	토도	조선	31.2	16.9	1.7	17	영동상촌-2014-건 물지-⑰
18	수키와	1	토도	조선	21.2	14.2	2.2	18	영동상촌-2014-건 물지-⑱
19	수키와	1	토도	조선	15.9	12.7	2.7	19	영동상촌-2014-건 물지-⑲
20	수키와	1	토도	조선	19.6	13.9	1.2	20	영동상촌-2014-건 물지-⑳
21	수키와	1	토도	조선	14.6	10.6	2.4	21	영동상촌-2014-건 물지-㉑
22	수키와	1	토도	조선	20.8	16.9	1.8	22	영동상촌-2014-건 물지-㉒
23	수키와	1	토도	조선	28.1	16.1	1.0	23	영동상촌-2014-건 물지-㉓
24	암키와	1	토도	조선	41.2	26.2	1.9	24	영동상촌-2014-건 물지-㉔
25	암키와	1	토도	조선	31.2	25.1	1.1	25	영동상촌-2014-건 물지-㉕
26	암키와	1	토도	조선	27.5	22.2	1.0	26	영동상촌-2014-건 물지-㉖
27	암키와	1	토도	조선	30.0	29.2	2.0	27	영동상촌-2014-건 물지-㉗
28	암키와	1	토도	조선	36.5	19.0	1.1	28	영동상촌-2014-건 물지-㉘
29	암키와	1	토도	조선	29.1	22.2	1.1	29	영동상촌-2014-건 물지-㉙
30	암키와	1	토도	조선	27.3	30.1	0.6	30	영동상촌-2014-건 물지-㉚
31	암키와	1	토도	조선	19.2	17.1	1.0	31	영동상촌-2014-건 물지-㉛
32	암키와	1	토도	조선	23.0	20.0	1.1	32	영동상촌-2014-건 물지-㉜
33	암키와	1	토도	조선	26.5	16.0	1.9	33	영동상촌-2014-건 물지-㉝
34	암키와	1	토도	조선	25.0	19.3	1.9	34	영동상촌-2014-건 물지-㉞
35	암키와	1	토도	조선	29.8	18.0	2.1	35	영동상촌-2014-건 물지-㉟

36	암키와	1	토도	조선	27.9	25.1	2.0	36	영동상촌-2014-건 물지-36
37	암키와	1	토도	조선	24.9	23.2	1.9	37	영동상촌-2014-건 물지-37
38	암키와	1	토도	조선	23.9	26.5	1.8	38	영동상촌-2014-건 물지-38
39	암키와	1	토도	조선	15.8	13.2	1.7	39	영동상촌-2014-건 물지-39
40	암키와	1	토도	조선	22.7	12.2	1.9	40	영동상촌-2014-건 물지-40
41	암키와	1	토도	조선	14.9	12.5	2.1	41	영동상촌-2014-건 물지-41
42	암키와	1	토도	조선	11.2	10.9	1.8	42	영동상촌-2014-건 물지-42
43	백자발편	1	토도	조선	13.2	11.3	0.8	43	영동상촌-2014-건 물지-43
44	백자발편	1	토도	조선	12.0	8.0	1.1	44	영동상촌-2014-건 물지-44
45	백자편	1	토도	조선	8.0	7.8	0.3	45	영동상촌-2014-건 물지-45
46	도기편	1	토도	조선	7.3	7.2	0.4	46	영동상촌-2014-건 물지-46
47	미상철기	1	금속	조선	3.0	-	-	47	영동상촌-2014-건 물지-47
48	솔뚜껍	1	금속	조선	36.5	-	-	48	영동상촌-2014-건 물지-48
49	백자발편	1	토도	조선	10.1	8.1	0.8	49	영동상촌-2014-건 물지-49
50	백자발편	1	토도	조선	8.6	5.7	1.1	50	영동상촌-2014-건 물지-50
51	미상철기	1	금속	조선	15.3	-	-	51	영동상촌-2014-건 물지-51
52	미상철기	1	금속	조선	12.2	-	-	52	영동상촌-2014-건 물지-52
53	미상철기	1	금속	조선	8.4	-	-	53	영동상촌-2014-건 물지-53
54	수키와	1	토도	조선	41.2	16	2.0	54	영동상촌-2014-온 돌-①
55	암키와	1	토도	조선	20.5	17.9	2.6	55	영동상촌-2014-석 렬-①
56	암키와	1	토도	조선	10.5	8.9	2.2	56	영동상촌-2014-석 렬-①
57	백자저부편	1	토도	조선	12.7	-	0.9	57	영동상촌-2014-석 렬-②
58	백자저부편	1	토도	조선	9.2	-	0.8	58	영동상촌-2014-석 렬-③
59	백자저부편	1	토도	조선	6.9	-	0.6	59	영동상촌-2014-석 렬-④
60	백자저부편	1	토도	조선	6.0	-	1.3	60	영동상촌-2014-석 렬-⑤
61	백자저부편	1	토도	조선	4.1	-	1.0	61	영동상촌-2014-석 렬-⑥

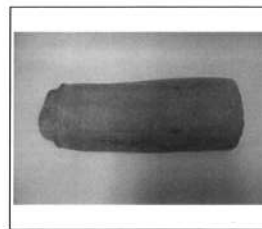
62	백자저부편	1	토도	조선	7.2	-	0.9	62	영동상촌-2014-석 렬-⑦
63	도기편	1	토도	조선	18.2	-	0.7	63	영동상촌-2014-지 표-①
64	백자저부편	1	토도	조선	12.6	-	0.5	64	영동상촌-2014-지 표-②
65	분청병편	1	토도	조선	9.5	7.6	0.4	65	영동상촌-2014-지 표-③
66	백자저부편	1	토도	조선	8.0	-	0.7	66	영동상촌-2014-지 표-④
67	백자저부편	2	토도	조선	8.2	-	0.8	67	영동상촌-2014-지 표-⑤
68	암키와편	1	토도	조선	13.2	10.7	2.6	68	영동상촌-2014-지 표-⑥
69	암키와편	1	토도	조선	12.2	6.5	1.9	69	영동상촌-2014-지 표-⑦
계 : 69건 69점									



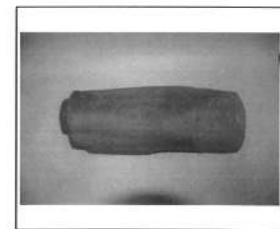
1



2



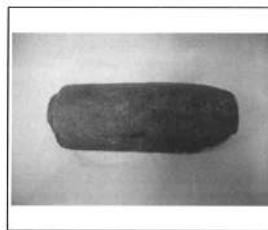
3



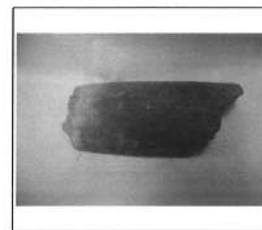
4



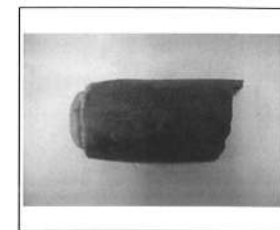
5



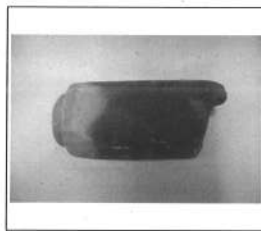
6



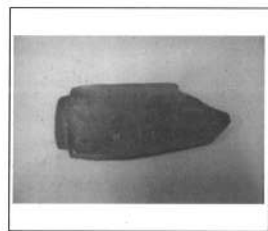
7



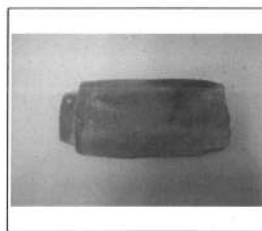
8



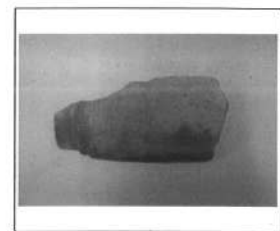
9



10



11



12



13



14



15



16



17



18



19



20



21



22



23



24



25



26



27



28



29



30



31



32



33



34



35



36



37



38



39



40



41



42



43



44



45



46



47



48



49



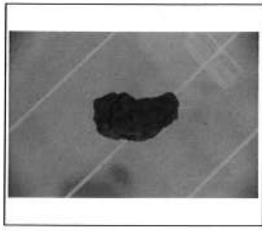
50



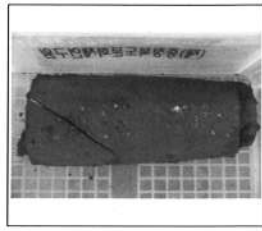
51



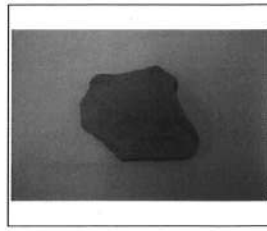
52



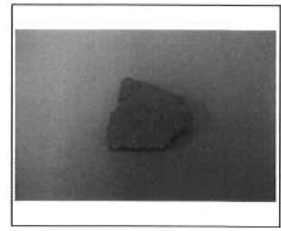
53



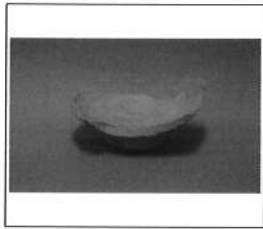
54



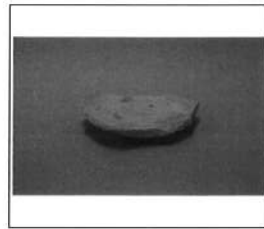
55



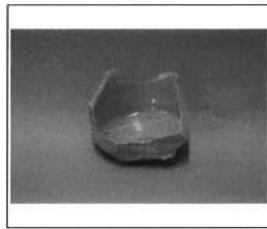
56



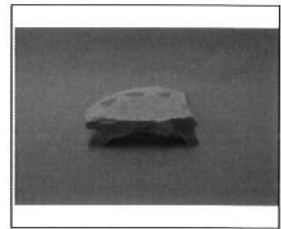
57



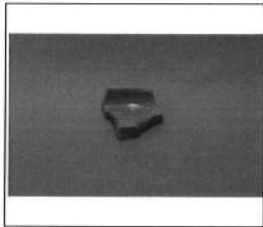
58



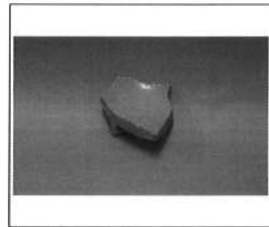
59



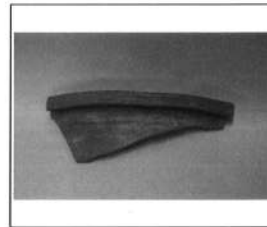
60



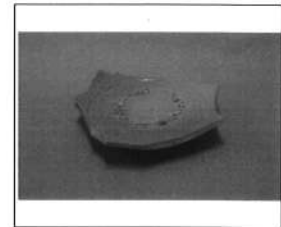
61



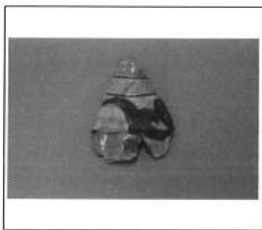
62



63



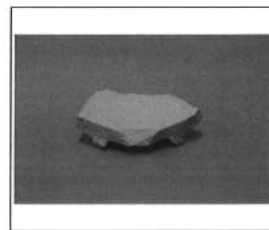
64



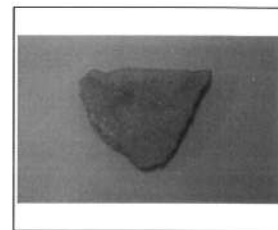
65



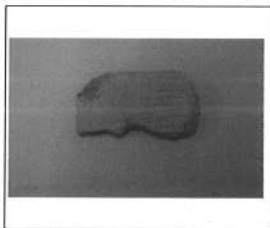
66



67



68



69