

영동 상용리 320번지 건물 신축부지 내
문화재 발굴조사 출토유물현황

2015

재단
법인 충청북도문화재연구원

영동 상용리 320번지 일원 소규모 문화재 발굴조사 출토유물 현황

1. 출토유물 목록

1-1 총괄표

재질별, 구분	주요 출토 유물	수 량	비 고
1. 금속		-	
2. 옥석유리		-	
3. 토도	암키와, 수키와, 도기호, 분청사기 등	47건 47점	
4. 골각		-	
5. 목죽초칠		-	
6. 기타		-	
계		47건 47점	

1-2 세부목록

유 물 목 록										
일련 번호	유물명	수량 (점)	분류		크기(cm)			사진 번호	비고	박 스 번호
			재질	시대	기고 (길이)	구경 (폭)	저경 (두께)			
1	분청사기 저부편	1	토도	조선	4	-	6	1	YD(상용)-2015 -건물지-①	1
2	분청사기 저부편	1	토도	조선	4		(5.4)	2	YD(상용)-2015 -건물지-②	
3	분청사기 저부편	1	토도	조선	3.1	(13)	(6)	3	YD(상용)-2015 -건물지-③	
4	분청사기 저부편	1	토도	조선	6.3	(17)	(6)	4	YD(상용)-2015 -건물지-④	
5	분청사기 저부편	1	토도	조선	2.9	(13)	5.9	5	YD(상용)-2015 -건물지-⑤	
6	분청사기 저부편	1	토도	조선	2.1	-	5	6	YD(상용)-2015 -건물지-⑥	
7	분청사기 저부편	1	토도	조선	4.3	-	6	7	YD(상용)-2015 -건물지-⑦	
8	분청사기 저부편	1	토도	조선	2.2	(13)	(5)	8	YD(상용)-2015 -건물지-⑧	
9	분청사기 저부편	1	토도	조선	3.2	(13)	(4)	9	YD(상용)-2015 -건물지-⑨	

10	백자접시	1	토도	조선	3.4	(11)	(6)	10	YD(상용)-2015 -건물지-⑩	
11	분청사기발	1	토도	조선	6	-	6	11	YD(상용)-2015 -건물지-⑪ (배수로)	
12	분청사기배	1	토도	조선	5.4	(10)	-	12	YD(상용)-2015 -건물지-⑫ (배수로)	
13	도기호	1	토도	조선	-	19.2	-	13	YD(상용)-2015 -건물지-⑬	2
14	도기소호	1	토도	조선	10.4	-	8.0	14	YD(상용)-2015 -건물지-⑭ (배수로)	1
15	암키와	1	토도	조선	23.1	17.3	2.3	15	YD(상용)-2015 -건물지-⑮	3
16	암키와	1	토도	조선	11.1	22.6	1.5	16	YD(상용)-2015 -건물지-⑯	
17	암키와	1	토도	조선	12.3	13	1.5	17	YD(상용)-2015 -건물지-⑰	
18	암키와	1	토도	조선	16.8	23.8	2.1	18	YD(상용)-2015 -건물지-⑱	
19	암키와	1	토도	조선	21	17.5	1.7	19	YD(상용)-2015 -건물지-⑲	
20	암키와	1	토도	조선	23	20.7	1.8	20	YD(상용)-2015 -건물지-⑳	
21	암키와	1	토도	조선	17	15.2	2	21	YD(상용)-2015 -건물지-㉑	
22	암키와	1	토도	조선	15.7	10.5	1.7	22	YD(상용)-2015 -건물지-㉒	
23	암키와	1	토도	조선	29.5	20.2	2	23	YD(상용)-2015 -건물지-㉓ (배수로 끝)	
24	암키와	1	토도	조선	29.9	17	2	24	YD(상용)-2015 -건물지-㉔ (고래시설)	
25	수키와	1	토도	조선	28.5	17	2.3	25	YD(상용)-2015 -건물지-㉕	4
26	수키와	1	토도	조선	24.5	16	2.4	26	YD(상용)-2015 -건물지-㉖	
27	수키와	1	토도	조선	13.5	14	1.9	27	YD(상용)-2015 -건물지-㉗	
28	수키와	1	토도	조선	16.4	11.8	2	28	YD(상용)-2015 -건물지-㉘	
29	수키와	1	토도	조선	21.5	11	2	29	YD(상용)-2015 -건물지-㉙	
30	수키와	1	토도	조선	32	17.3	2	30	YD(상용)-2015 -건물지-㉚	
31	수키와	1	토도	조선	16.2	18.5	1.5	31	YD(상용)-2015 -건물지-㉛	
32	수키와	1	토도	조선	33.3	16	2.1	32	YD(상용)-2015 -건물지-㉜ (배수로)	

33	수키와	1	토도	조선	22.5	16.3	2	33	YD(상용)-2015 -건물지-㉓ (배수로 끝)	
34	어망추	1	토도	조선	7.5	2.2	2	34	YD(상용)-2015 -건물지-㉔	
35	수키와	1	토도	조선	4.5	17.5	1.9	35	YD(상용)-2015 -건물지-㉕(아 궁이?)	5
36	청자 저부편	1	토도	-	-	-	6	36	YD(상용)-2015 -건물지-㉖(아 궁이?)	1
37	분청사기 구연부편	1	토도	조선	6.2	5.8	0.6	37	YD(상용)-2015 -건물지-㉗(배 연부)	
38	암키와	1	토도	조선	17.2	17.5	1.8	38	YD(상용)-2015 -3수·주-㉘	5
39	수키와	1	토도	조선	13.6	11.5	2	39	YD(상용)-2015 -3수·주-㉙	
40	분청사기발편	1	토도	조선	7.8	(23)	5.5	40	YD(상용)-2015 -4수·주-㉚	1
41	우각형과수편	1	토도		6.5	5.5		41	YD(상용)-2015 -지표-㉛	
42	토기 구연부편	1	토도		3.7	(13)	-	42	YD(상용)-2015 -지표-㉜	
43	백자접시	1	토도	조선	3	13	4.	43	YD(상용)-2015 -지표-㉝	
44	백자접시 저부편	1	토도	조선	3	(11)	(5)	44	YD(상용)-2015 -지표-㉞	
45	분청사기 접시편	1	토도	조선	3.3	(14)	(4)	45	YD(상용)-2015 -지표-㉟	
46	토기 구연부편	1	토도					46	YD(상용)-2015 -지표-㊱	
47	분청사기 접시편	1	토도	조선				47	YD(상용)-2015 -지표-㊲	
계 : 47건 47점										



1



2



3



4



5



6



7



8



9



10



11



12



13



14



15



16



17



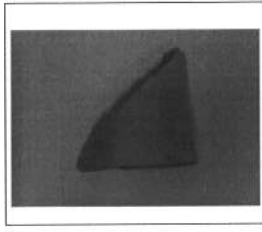
18



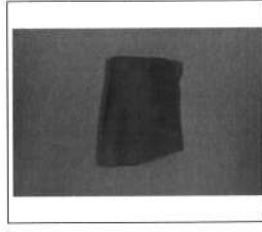
19



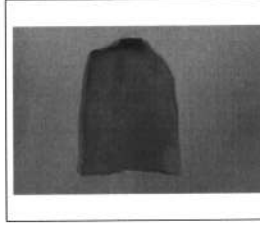
20



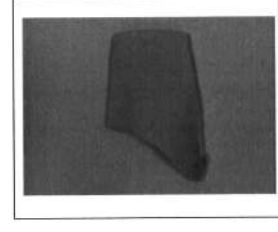
21



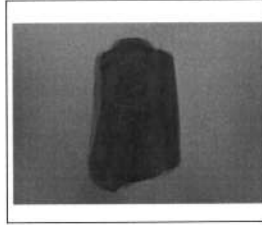
22



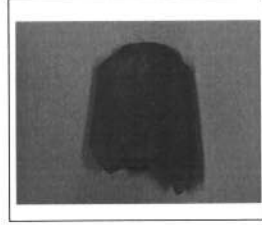
23



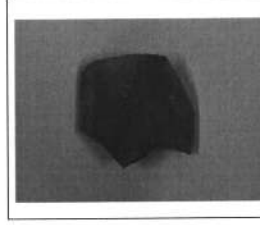
24



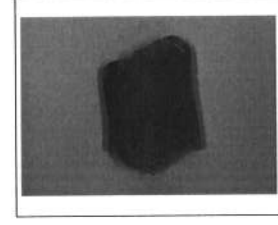
25



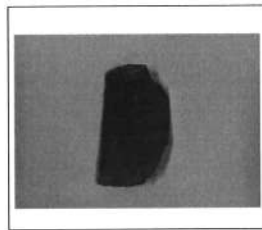
26



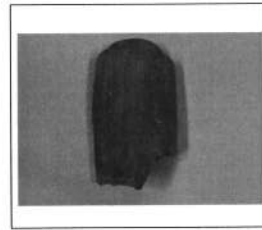
27



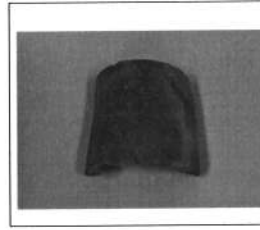
28



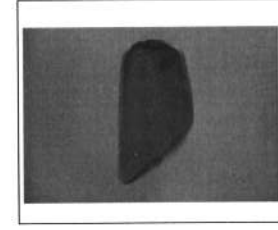
29



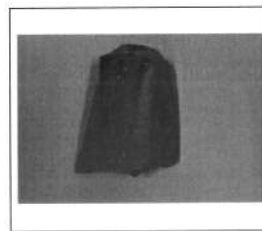
30



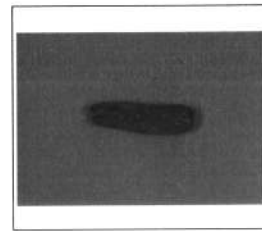
31



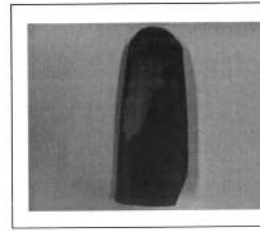
32



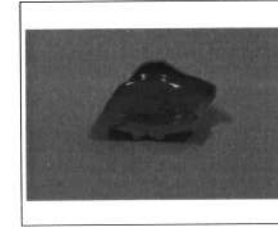
33



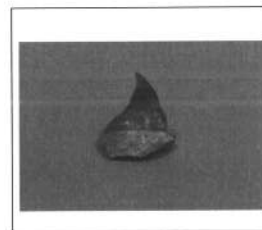
34



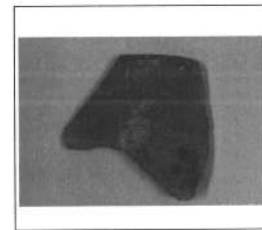
35



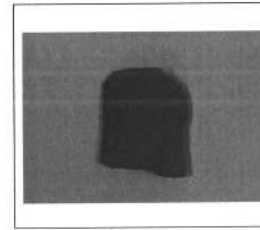
36



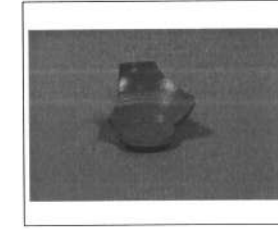
37



38



39



40