

출토유물 현황

1. 출토유물 목록

1-1 총괄표

재질별 구분	주요 출토 유물	수량	비 고
1. 금속	철도자 등	3	
2. 옥석유리	선각 불상 등	7	
3. 토도	유개호, 단각고배 등	387	
4. 골각			
5. 목죽초칠			
6. 기타			
계		397	

* 재질별 분류는 금속류, 옥석유리, 토도, 골각, 목죽초칠, 기타로 분류할 것.

1-2 세부목록

일련번호	유물명	수량 (점)	유 물 목 록					사진번호	비고
			분 류		크 기(cm)				
			재질	시대	기고 (길이)	구경 (폭)	저경 (두께)		
1	철도자	1	금속	삼국-통신	8.5	1.6	0.5	1	I-2 석실1
2	소형 토기	1	토도	"	2.2	6.8	6.5	2-1	I-3 석실1
3	"	1	토도	"	3	4.6	4.5	2-2	
4	"	1	토도	"	2	4.1	2.5	2-3	
5	"	1	토도	"	3	4	4.5	2-4	
6	"	1	토도	"	3.4	4	4	2-5	
7	"	1	토도	"	2.7	4	4	2-6	
8	"	1	토도	"	2.8	4	4	2-7	
9	"	1	토도	"	2.5	4.5	4.5	2-8	
10	유개호 편	1	토도	"	7	11.4	0.4	3-1	
11	토기 구연부편	1	토도	"	9.5	12.5		3-2	
12	"	1	토도	"	4.3	9	0.8	3-3	
13	"	1	토도	"	5.5	7	3	3-4	
14	"	1	토도	"	2.7	7.3	3.3	3-5	
15	토기 동체부편	1	토도	"	9	9.5	0.8	3-6	
16	"	1	토도	"	11	12	0.5	4-1	
17	"	1	토도	"	9.5	8.8	2.5	4-2	
18	"	1	토도	"	11.5	6	0.5	4-3	
19	"	1	토도	"	7	3.2	0.7	4-4	
20	토기 저부편	1	토도	"	5		6	4-5	
21	"	1	토도	"	5		11	4-6	
22	"	1	토도	"	6.5	6	0.7	5-1	
23	"	1	토도	"	7.5	11	3	5-2	
24	토기 대각	1	토도	"	3.2		7	5-3	
25	방추차편	1	토도	"	4	2	1.6	5-4	
26	미상 철기편	1	금속	"	7	3.5	0.5	5-5	

유 물 목 록									
	유물명	수량 (점)	분 류		크 기(cm)			사진번호	비고
			재질	시대	기고 (길이)	구경 (폭)	저경 (두께)		
27	암키와	1	토도	통산고려	37.8	18	2.5	6	I-3 소성1
28	"	1	토도	"	28	15	1.5	7	
29	"	1	토도	"	18	17	2	8	
30	토기편	1	토도	"	10.5	9.5	0.9	9-1	I-3 소성2
31	수키와	1	토도	"	28	21	1.5	9-2	
32	암키와	1	토도	"	35	19	2	10	
33	"	1	토도	"	21	15	1.5	11-1	
34	"	1	토도	"	18	17	2	11-2	
35	"	1	토도	"	12	15	1.5	12-1	
36	"	1	토도	"	15	9.5	1.5	12-2	
37	"	1	토도	"	12.5	8	1.5	12-3	I-3 소성3
38	암키와	1	토도	"	17	17.5	2	13-1	
39	"	1	토도	"	10.5	19.5	1.5	13-2	I-3 지표
40	단각고배	1	토도	"	5	10.5	5.5	14-1	
41	토기병	1	토도	"	7	5	6	14-2	
42	토기 파수부	1	토도	"	6	4	4	14-3	
43	토기 저부편	1	토도	"	7	6	3	14-4	
44	"	1	토도	"	2	10	6	14-5	I-4 석실1
45	기와편	1	토도	통산고려	3.5	3	2	15	
46	토제 방추차	1	토도	"	4.5	4.5	2	16	I-4 석곽1
47	청자 잔	1	토도	고려	6	7.5	3.3	17-1	I-4 수혈1
48	청자 접시	1	토도	"	2.5	10	4.5	17-2	
49	"	1	토도	"	2.5	10.5	5	17-3	
50	"	1	토도	"	2	9.5	4	17-4	
51	"	1	토도	"	2	10.5	4	17-5	
52	"	1	토도	"	3	10.5	4.5	17-6	
53	"	1	토도	"	2.5	8	3.5	18-1	
54	"	1	토도	"	2	8	4	18-2	
55	"	1	토도	"	2	10	5	18-3	
56	"	1	토도	"	2.5	10	4	18-4	
57	"	1	토도	"	2.5	10.5	4.5	18-5	
58	"	1	토도	"	2	8	4.5	18-6	
59	"	1	토도	"	2	7	3.5	19-1	
60	"	1	토도	"	2	8.5	4.5	19-2	
61	"	1	토도	"	2.5	8.5	4	19-3	
62	"	1	토도	"	2	8	3	19-4	
63	"	1	토도	"	2	8.5	3.5	19-5	
64	"	1	토도	"	2.5	8	4.5	19-6	
65	"	1	토도	"	2	8.5	3.5	20-1	
66	"	1	토도	"	2	8	3.5	20-2	
67	"	1	토도	"	2	8.5	3.5	20-3	
68	"	1	토도	"	2	7	3.5	20-4	
69	"	1	토도	"	2.5	7.5	6	20-5	
70	철제 솔뚜껑	1	금속	"	20	20	0.5	21	I-4 구상1
71	토기 완	1	토도	통산고려	5	13	5.5	22-1	
72	토기 구연부편	1	토도	"	11	24	1	22-2	

유 물 목 록										
	유물명	수량 (점)	분 류		크 기(cm)			사진번호	비고	
			재질	시대	기고 (길이)	구경 (폭)	저경 (두께)			
73	토기 구연부편	1	토도	통산고려	11.5	10	0.7	22-3	I-4 구상1	
74	"	1	토도	"	9	12	1	22-4		
75	토기 동체부편	1	토도	"	22	18	1	23-1		
76	"	1	토도	"	14.5	14.5	1	23-2		
77	토기 저부편	1	토도	"	4	19	16	24-1		
78	"	1	토도	"	4	10	1	24-2		
79	"	1	토도	"	9	6	0.7	24-3		
80	"	1	토도	"	2		5.5	24-4		
81	청자 저부편	1	토도	"	3.5		5.5	25-1		
82	"	1	토도	"	4		5	25-2		
83	백자 저부편	1	토도	"	2.5		6.5	25-3		
84	"	1	토도	"	2.5		6	25-4		
85	수키와	1	토도	"	13	8.5	1.5	25-5		
86	암키와	1	토도	"	8.5	11.5	2	25-6		
87	고배완	1	토도	"	9.1	14.4	7.3	26-1		II-1 우물2
88	"	1	토도	"	8.8	14.2	8.3	26-2		
89	완	1	토도	"	5.4	14.2	5.4	27-1		
90	"	1	토도	"	5.2	13.2	6.4	27-2		
91	"	1	토도	"	5.8	14	4.2	27-3		
92	"	1	토도	"	5.2	13.7	5.7	28-1		
93	"	1	토도	"	5		4.8	28-2		
94	기와편	1	토도	"	16	13.3	2	29	II-1 우물3	
95	호 구연부편	1	토도	"	7.4		0.9	30-1	II-1 우물4	
96	동체편	1	토도	"	14.3	9.4	0.4	30-2		
97	파수부편	1	토도	"	11.7	4.85	1.4	30-3		
98	기와편	1	토도	"	23	15	2.0	30-4		
99	대형호	1	토도	"				31-1	II-1 수혈1	
100	호 구연부편	1	토도	"	11		0.9	31-2		
101	파수부	1	토도	"	4.5	4.7	2.9	31-3		
102	기와편	1	토도	"	12	10.5	1.4	32-1		
103	"	1	토도	"	14.3	14.7	1.9	32-2		
104	"	1	토도	"	19.1	12.8	2	32-3		
105	"	1	토도	"	14.1	7.8	2.2	32-4		
106	"	1	토도	"	10.3	10.5	1.9	32-5		
107	"	1	토도	"	14.6	9.6	1	32-6		
108	"	1	토도	"	12.2	12.8	1.9	33-1		
109	"	1	토도	"	9.9	11.5	1.8	33-2		
110	"	1	토도	"	9.4	13	2	33-3		
111	"	1	토도	"	12.8	9.1	1.8	33-4		
112	"	1	토도	"	9.5	8.6	1.9	33-5		
113	"	1	토도	"	6.3	7.5	2	33-6		
114	백자발	1	토도	"	8	16.9	6.3	34-1	II-1 수혈2	
115	"	1	토도	"	8.6		5.7	34-2		
116	대형호 경부편	1	토도	"	10.5	17.4	1.8	34-3		
117	기와편	1	토도	"	20.8	18.5	1.8	35-1		
118	"	1	토도	"	16.7	15.8	1.6	35-2		

유 물 목 록									
	유물명	수량 (점)	분 류		크 기(cm)			사진번호	비고
			재질	시대	기고 (길이)	구경 (폭)	저경 (두께)		
119	기와편	1	토도		13.1	11.8	2.3	35-3	II-1 수혈2
120	"	1	토도	통산고려	13	14.1		36-1	II-1 수혈3
121	"	1	토도	"	16.5	14.6	2.3	36-2	
122	"	1	토도	"	13.8	8.8	2	37-1	
123	"	1	토도	"	11.6	10	2	37-2	
124	"	1	토도	"	10	7.7	2.3	37-3	
125	소호편	1	토도	"	9	4	8	38-1	II-1 수혈6
126	구연부편	1	토도	"	10.3	18.5	0.9	38-2	
127	"	1	토도	"	5	15	1	38-3	
128	"	1	토도	"	11	8.5	0.8	38-4	
129	"	1	토도	"	12.5	19.5	0.6	38-5	
130	"	1	토도	"	8.	23.5		39-1	
131	"	1	토도	"	5.5	10.5	0.5	39-2	
132	동체편	1	토도	"	12.5	19.5	0.6	39-3	
133	"	1	토도	"	6.5	10	0.7	39-4	
134	"	1	토도	"	9	10	1	39-5	
135	"	1	토도	"	4	9	0.5	40-1	
136	"	1	토도	"	8.5	6.5	0.3	40-2	
137	"	1	토도	"	8.1	14.1	1.4	40-3	
138	"	1	토도	"	7.8	8.3	0.6	40-4	
139	"	1	토도	"	9.7	13.6	0.8	40-5	
140	"	1	토도	"	5	9.8	0.8	40-6	
141	저부편	1	토도	"	8			41-1	
142	"	1	토도	"	14.3	8	0.8	41-2	
143	"	1	토도	"	7.4			41-3	
144	"	1	토도	"	2.1		4.8	41-4	
145	"	1	토도	"	2.1	4.9		41-5	
146	기와편	1	토도	"	12.9	11	1.7	42-1	
147	"	1	토도	"	7.7	19.5	2.2	42-2	
148	석제품	1	옥석	"	10.2	8.8	1.5	42-3	
149	장군	1	토도	"	14.2	14.5	11.1	43-1	
150	파수부 용	1	토도	"	16.6	19.8	4.8	43-2	
151	호	1	토도	"	7.6	15	0.8	44-1	
152	동체부편	1	토도	"	7.3	6.5	0.6	44-2	
153	"	1	토도	"	12.4	14.5	0.5	44-3	
154	저부편	1	토도	"	11.7		17.5	44-4	
155	개편	1	토도	"	2.8	5.5	0.8	44-5	
156	파수부	1	토도	"	6.8	.	2.2	44-6	
157	불명 토제품	1	토도	"	5.5	5	2.1	44-7	
158	석제 호편	1	옥석	"	6.8	9.5	1	44-8	
159	토기 병 구연부편	1	토도	"	9	7.5	12.5	45-1	II-1 수혈8
160	토기 구연부편	1	토도	"	8	10	0.5	45-2	
161	토기 파수부편	1	토도	"	10	9.5	0.5	45-3	
162	"	1	토도	"	13.5	16.5	1.5	45-4	
163	"	1	토도	"	10	15.5	0.5	45-5	
164	토기 동체부편	1	토도	"	8.5	11.5	0.5	46-1	

유 물 목 록									
	유물명	수량 (점)	분 류		크 기(cm)			사진번호	비고
			재질	시대	기고 (길이)	구경 (폭)	저경 (두께)		
165	시루 저부편	1	토도	통산고려	10.5	7	0.5	46-2	II-1 수혈8
166	수키와편	1	토도	"	20.5	10	2	46-3	
167	암키와편	1	토도	"	18	18	1.5	46-4	
168	"	1	토도	"	15	16	1.5	47-1	
169	"	1	토도	"	13	14	2	47-2	
170	"	1	토도	"	18	21	2	48-1	
171	"	1	토도	"	12.5	14	2	48-2	
172	"	1	토도	"	8.5	16	2	48-3	
173	"	1	토도	"	12.5	10.5	1.5	49-1	
174	선각 불상	1	옥석	"	9.5	5	2.5	49-2	
175	청자 접시	1	토도	고려	2.5	8	3.5	50-1	II-1 수혈9
176	"	1	토도	"	2.5	11	5	50-2	
177	"	1	토도	"	3	1135	4.5	50-3	
178	토기 경부편	1	토도	통산고려	6	7	1.7	50-4	
179	토기 완	1	토도	"	4.5	10.5	4.5	51-1	II-1 수혈10
180	토기 개편	1	토도	"	3.5	1.5	6	51-2	
181	토기 구연부편	1	토도	"	6	14	1.2	51-3	
182	수키와편	1	토도	"	9	7	2	51-4	
183	암키와편	1	토도	"	13	15	2	51-5	
184	토기편	1	토도	"	5.8	6.7	0.7	52-1	II-1 수혈13
185	"	1	토도	"	10.2	9.5	1.2	52-2	
186	"	1	토도	"	3.5	8.5	7	52-3	
187	수키와편	1	토도	"	20	14	2	52-4	
188	"	1	토도	"	10	12.7	2.5	52-5	
189	"	1	토도	"	13.6	11.4	1.3	52-6	
190	"	1	토도	"	13.6	10	2	53-1	
191	"	1	토도	"	10.5	8.3	2.5	53-2	
192	암키와편	1	토도	"	18.5	19.5	2	53-3	
193	"	1	토도	"	12.7	17.3	1.5	54-1	
194	"	1	토도	"	16	14.5	1.7	54-2	
195	"	1	토도	"	19	16.5	2.2	55-1	
196	"	1	토도	"	18.5	16	2.0	55-2	
197	"	1	토도	"	15	12	1.4	56-1	
198	"	1	토도	"	16.2	10	1.8	56-2	
199	"	1	토도	"	13.7	14	1.5	56-3	
200	"	1	토도	"	11.3	13.5	1.3	57-1	
201	"	1	토도	"	13	10	1.8	57-2	
202	"	1	토도	"	11.5	13	2.5	57-3	
203	"	1	토도	"	13.8	13.7	2	57-4	
204	"	1	토도	"	14.3	9.4	2	57-5	
205	"	1	토도	"	8.7	11.2	1.5	57-6	
206	"	1	토도	"	21	12.5	1.5	58	
207	"	1	토도	"	17	18	2.5	59	
208	"	1	토도	"	15	14	1.5	60	
209	토기 저부편	1	토도	"	19	29	8	61	II-1 수혈14
210	토기 병	1	토도	"	13.5	5	9	62-1	II-2 우물1

유 물 목 록									
	유물명	수량 (점)	분 류		크 기(cm)			사진번호	비고
			재질	시대	기고 (길이)	구경 (폭)	저경 (두께)		
211	토기 동체편	1	토도	통산고려	21.3	14.5	0.8	62-2	II-2 우물1
212	"	1	토도	"	6	11.1	0.5	63-1	
213	토기 대각	1	토도	"	3.9		8	63-2	
214	"	1	토도	"	4		8.4	63-3	
215	토기 저부	1	토도	"	0.9		5.5	63-4	
216	"	1	토도	"	1.3		5.7	63-5	
217	토기 완	1	토도	"	5	13	5	64-1	II-2 우물2
218	"	1	토도	"	5	13	6	64-2	
219	"	1	토도	"	5		5	64-3	
220	토기 개편	1	토도	"	4	4	1	65-1	
221	토기 구연부편	1	토도	"	7	10	0.7	65-2	
222	"	1	토도	"	2	7	0.5	65-3	
223	토기 동체부편	1	토도	"	17	9	0.5	65-4	
224	"	1	토도	"	9.5	6	0.5	65-5	
225	토기 저부편	1	토도	"	11.5	4	1.5	66-1	
226	"	1	토도	"	7	7	1	66-2	
227	"	1	토도	"	4		8	66-3	
228	토기 대각	1	토도	"	3	5.5	8	66-4	
229	인화문 병	1	토도	"	13	10	10	67-1	
230	토기편	1	토도	"	7.7		8	67-2	
231	"	1	토도	"	6.5		8	67-3	
232	"	1	토도	"	5.5	9	0.5	68-1	
233	토기 저부	1	토도	"	5.7		8	68-2	
234	토기 대각	1	토도	"	2.6		7.6	68-3	
235	토기 파수부	1	토도	"	5	4.5	4	68-4	
236	암키와	1	토도	"	14.8	14.2	2.2	68-5	II-2 우물4
237	기와편	1	토도	"	5.5	5.5	2	69	
238	토기 파수부	1	토도	"	5	6	5	70-1	II-2 수혈1
239	토기 저부편	1	토도	"	9	6.5	1	70-2	
240	수키와	1	토도	"	26	16	1.5	71	
241	암키와	1	토도	"	30	17	1.5	72	
242	"	1	토도	"	30	19	1.5	73	
243	"	1	토도	"	16	16	1	74-1	
244	"	1	토도	"	16	20	1.5	74-2	
245	"	1	토도	"	17	10	1.5	75-1	
246	"	1	토도	"	16	9.5	1.5	75-2	
247	"	1	토도	"	15	14.5	1.5	75-3	
248	"	1	토도	"	15	13.5	1.5	76-1	
249	"	1	토도	"	12.5	11	1.5	76-2	
250	"	1	토도	"	10.5	14	2	76-3	II 지표
251	단각고배	1	토도	"	8		8	77-1	
252	"	1	토도	"	7.5	14	8	77-2	
253	토기 완	1	토도	"	6.5		7	77-3	
254	청자 접시	1	토도	고려	2	9	4	78-1	
255	청자 완	1	토도	"	6.5		5	78-2	
256	백자 병	1	토도	조선	17	5	5.5	78-3	

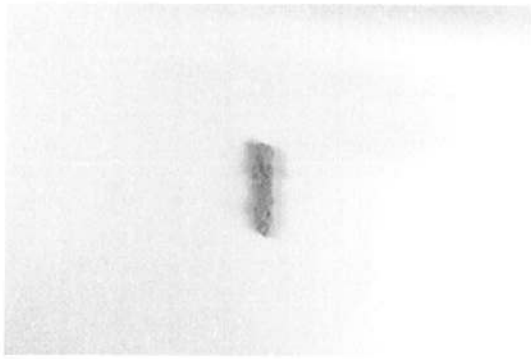
유 물 목 록									
	유물명	수량 (점)	분 류		크 기(cm)			사진번호	비고
			재질	시대	기고 (길이)	구경 (폭)	저경 (두께)		
257	토기 병 구연부편	1	토도	통산고려	5.5		5	79-1	II 지표
258	토기 구연부편	1	토도	통산고려	9	4.5	1	79-2	
259	"	1	토도	"	5	1	0.5	79-3	
260	"	1	토도	"	5.5	9.5	0.5	79-4	
261	"	1	토도	"	4.5	7.5	0.5	79-5	
262	청자 병 구연부편	1	토도	고려	4	7	0.3	79-6	
263	토기 동체부편	1	토도	통산고려	17	3.5	1	80-1	
264	"	1	토도	"	10.7	12.5	1	80-2	
265	"	1	토도	"	10.5	16	0.9	80-3	
266	"	1	토도	"	9.5	12.5	0.8	81-1	
267	"	1	토도	"	9.5	8.7	0.9	81-2	
268	"	1	토도	"	9.9	10.7	1.3	81-3	
269	"	1	토도	"	8	9.5	0.8	81-4	
270	"	1	토도	"	5.4	5.9	0.6	81-5	
271	"	1	토도	"	6	10	1	81-6	
272	"	1	토도	"	5.5	4.9	0.6	82-1	
273	"	1	토도	"	7.2	8.5	0.7	82-2	
274	"	1	토도	"	7	6.5	0.7	82-3	
275	"	1	토도	"	5.7	6	0.7	82-4	
276	"	1	토도	"	5.5	6.7	0.5	82-5	
277	"	1	토도	"	8	5	1	83-1	
278	"	1	토도	"	6.4	3.7	0.8	83-2	
279	"	1	토도	"	8.5	3.5	0.4	83-3	
280	"	1	토도	"	4.5	3.8	0.3	83-4	
281	"	1	토도	"	4	2.8	0.5	83-5	
282	토기 파수부	1	토도	"	6	6.7	7.4	84-1	
283	"	1	토도	"	5.5	5.5	4.5	84-2	
284	"	1	토도	"	4.5	4	4.2	84-3	
285	토기 저부편	1	토도	"	13	15	1	85-1	
286	"	1	토도	"	4		5.5	85-2	
287	"	1	토도	"	2.5		4	85-3	
288	"	1	토도	"	4		5	86-1	
289	"	1	토도	"	5.5		7	86-2	
290	"	1	토도	"	2.5		6	86-3	
291	"	1	토도	"	2.5		5	86-4	
292	"	1	토도	"	3		4	86-5	
293	"	1	토도	"	9	7	1	86-6	
294	"	1	토도	"	9	3.5	2.5	86-7	
295	청자 병 저부편	1	토도	고려	4.8		9	87-1	
296	청자 저부편	1	토도	"	4		6.5	87-2	
297	"	1	토도	"	5		5.7	87-3	
298	"	1	토도	"	4		5.3	87-4	
299	"	1	토도	"	4		4.5	87-5	
300	"	1	토도	"	3.5		6.8	87-6	
301	"	1	토도	"	3.5		4.7	88-1	
302	"	1	토도	"	2.3		5.5	88-2	

유 물 목 록									
	유물명	수량 (점)	분 류		크 기(cm)			사진번호	비고
			재질	시대	기고 (길이)	구경 (폭)	저경 (두께)		
303	청자 저부편	1	토도	고려	5		3.5	88-3	II 지표
304	"	1	토도	"	3		5	88-4	
305	"	1	토도	"	2.5		6.5	88-5	
306	"	1	토도	"	2		3.7	88-6	
307	"	1	토도	"	2		5.5	89-1	
308	"	1	토도	"	3		5.5	89-2	
309	"	1	토도	"	3.3		5.4	89-3	
310	"	1	토도	"	3.6		5.6	89-4	
311	"	1	토도	"	2		4.9	89-5	
312	"	1	토도	"	6.7	4.2	0.5	89-6	
313	"	1	토도	"	5	4.7	1.4	90-1	
314	"	1	토도	"	4.8	4.5	0.4	90-2	
315	백자 저부편	1	토도	조선	6.5	6.6	1.9	90-3	
316	토기 대각	1	토도		6.7	20.3	0.8	91-1	
317	토기 대각	1	토도	"	6.6	10.8	3.5	91-2	
318	"	1	토도	"	8.2	7.6	3	91-3	
319	"	1	토도	"	6	3.5	3.8	91-4	
320	토기 개 편	1	토도	"	11	9.5	0.5	92-1	
321	"	1	토도	"	5.4	7.7	0.8	92-2	
322	"	1	토도	"	5.3	3.5	0.8	92-3	
323	기와	1	토도	"	16	15	10	93-1	
324	"	1	토도	"	16	10.5	8.9	93-2	
325	수키와	1	토도	"	28.3	12	2	94-1	
326	"	1	토도	"	21	13	2.5	94-2	
327	"	1	토도	"	13	13.8	2.8	95-1	
328	"	1	토도	"	14	11	1.3	95-2	
329	"	1	토도	"	13	11.2	1.2	95-3	
330	"	1	토도	"	17	10.5	1.8	96-1	
331	"	1	토도	"	18	7.5	2	96-2	
332	"	1	토도	"	15.3	9	2	96-3	
333	"	1	토도	"	11	9.1	2.3	97-1	
334	"	1	토도	"	8	7	1.5	97-2	
335	"	1	토도	"	7.5	8	0.5	97-3	
336	"	1	토도	"	6	6	1	97-4	
337	암키와	1	토도	"	29.5	19	2.2	98	
338	"	1	토도	"	24.5	21.5	2.7	99	
339	암키와	1	토도	"	19.9	19.5	2.8	100	
340	"	1	토도	"	25	16.8	2.4	101	
341	"	1	토도	"	20.5	20	2	102	
342	"	1	토도	"	8	15	2.7	103-1	
343	"	1	토도	"	20	18	2.5	103-2	
344	"	1	토도	"	15	19	2	104-1	
345	"	1	토도	"	17.3	14.5	2.7	104-2	
346	"	1	토도	"	15	16	1.8	105-1	
347	"	1	토도	"	16	14.5	1	105-2	
348	"	1	토도	"	17.5	16	2.5	106-1	

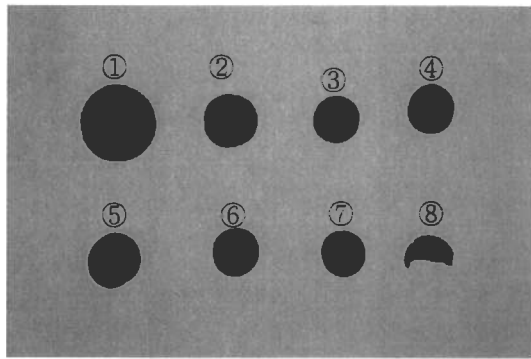
유 물 목 록										
	유물명	수량 (점)	분 류		크 기(cm)			사진번호	비고	
			재질	시대	기고 (길이)	구경 (폭)	저경 (두께)			
349	암키와	1	토도	통산고려	13	14	1.7	106-2	II 지표	
350	"	1	토도	"	12.5	13.5	1.5	107-1		
351	"	1	토도	"	16	10.5	1.5	107-2		
352	"	1	토도	"	11	11.5	2.5	107-3		
353	"	1	토도	"	13	12	1.5	108-1		
354	"	1	토도	"	9	12	2.2	108-2		
355	"	1	토도	"	10	11	2.2	108-3		
356	"	1	토도	"	1.5	9	1.8	109-1		
357	"	1	토도	"	9.5	13.5	1.8	109-2		
358	"	1	토도	"	11	12	1.6	109-3		
359	"	1	토도	"	12.5	9	1.8	110-1		
360	"	1	토도	"	13.5	9.3	1.7	110-2		
361	암키와	1	토도	"	9.5	8	2	110-3		
362	"	1	토도	"	11.2	8	1	111-1		
363	"	1	토도	"	12	8	1.5	111-2		
364	"	1	토도	"	7.5	10	2	111-3		
365	"	1	토도	"	9	10.5	2	112-1		
366	"	1	토도	"	10.5	8.5	1.3	112-2		
367	"	1	토도	"	11	6.3	1.8	112-3		
368	"	1	토도	"	6.5	7	1	112-4		
369	토제 받침	1	토도	"	11.5	10.5	5	113-1		
370	토제 방추차 편	1	토도	"	4	3.5	1.5	113-2		
371	토제 어망추	1	토도	"	5.5	2	2	113-3		
372	"	1	토도	"	4.5	1.5	1.5	113-4		
373	불명 토제품	1	토도	"	10.5	9	2.5	114-1		
374	"	1	토도	"	7	6	2	114-2		
375	"	1	토도	"	7	5.5	2	114-3		
376	숫돌	1	옥석	"	10.5	3	3.5	115-1		
377	"	1	옥석	"	9	3.5	1	115-2		
378	"	1	옥석	"	5	2.5	2	115-3		
379	불명 석제품	1	옥석	"	15	13	3.5	115-4		
380	토기 병	1	토도	"	9.5	13	10	116-1		시굴조사
381	청자 사발	1	토도	고려	8	17	6	116-2		
382	토기 구연부편	1	토도	통산고려	6	8	0.5	117-1		
383	토기 동체편	1	토도	"	11	5	1	117-2		
384	"	1	토도	"	8	6	2.5	117-3		
385	"	1	토도	"	5.5	6.5	0.5	117-4		
386	분청사기 저부	1	토도	고려조선	3		5	117-5		
387	토기 대각	1	토도	통산고려	3	5	7.5	117-6		
388	수키와	1	토도	"	15	9	1	118-1		
389	"	1	토도	"	10.5	8.5	1.5	118-2		
390	"	1	토도	"	10	7	1.5	118-3		
391	암키와	1	토도	"	28	14	2	119-1		
392	"	1	토도	"	22	17	2	119-2		
393	"	1	토도	"	26	15	2	120-1		
394	"	1	토도	"	17	15	1	120-2		

유 물 목 록									
	유물명	수량 (점)	분 류		크 기(cm)			사진번호	비고
			재질	시대	기고 (길이)	구경 (폭)	저경 (두께)		
395	암키와	1	토도	통산-고려	15	9	1	121-1	시굴조사
396	"	1	토도	"	9	8	3	121-2	
397	암막새	1	토도	"	5	16	6	122	주변 수습
	소계	397							

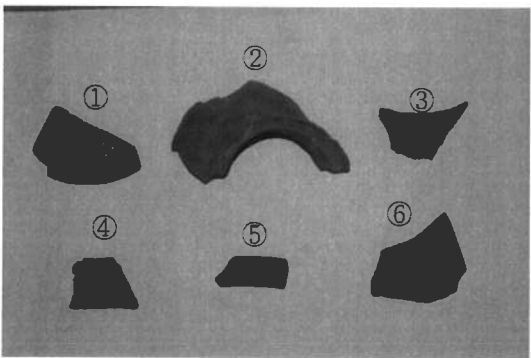
2. 출토유물 사진



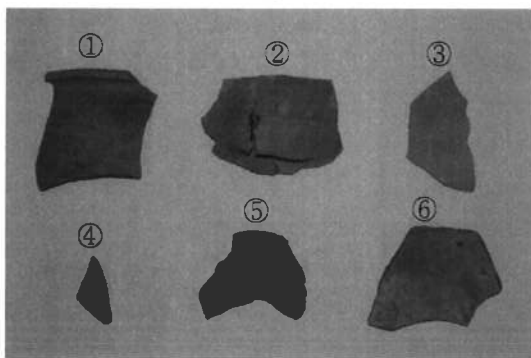
1



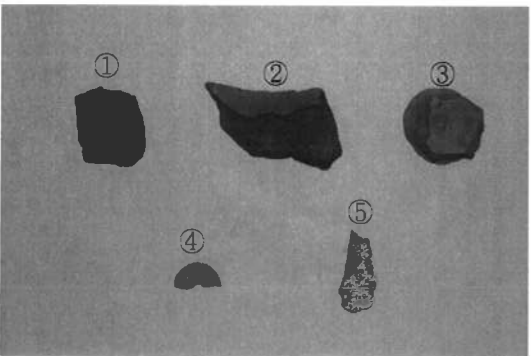
2



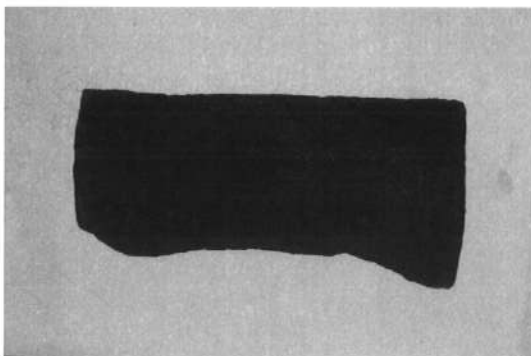
3



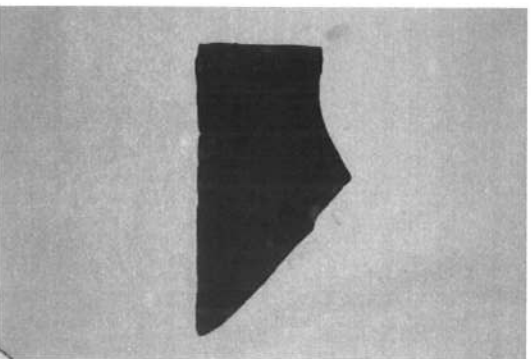
4



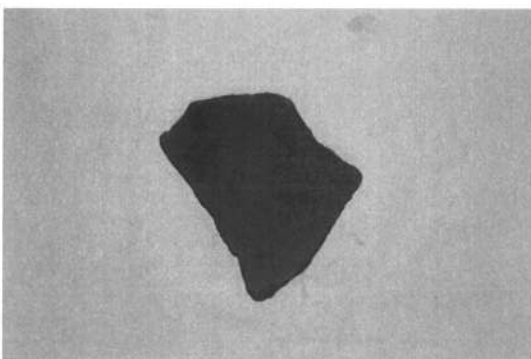
5



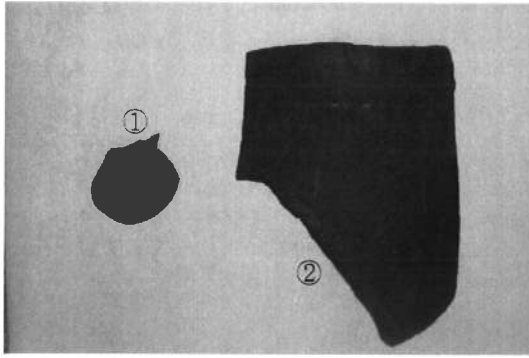
6



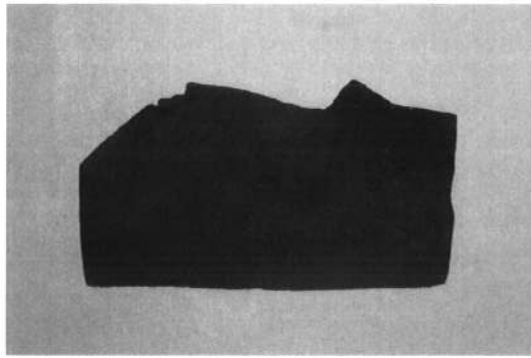
7



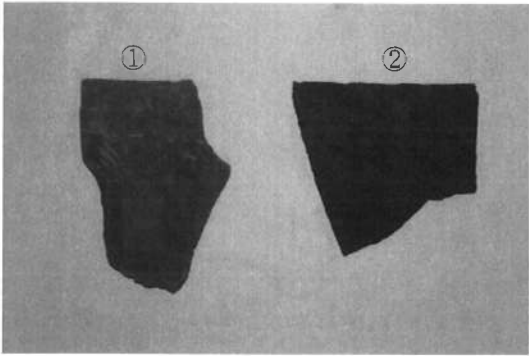
8



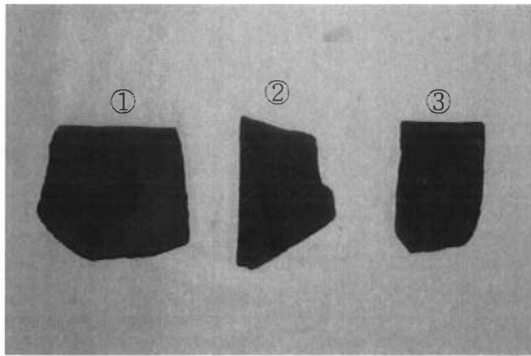
9



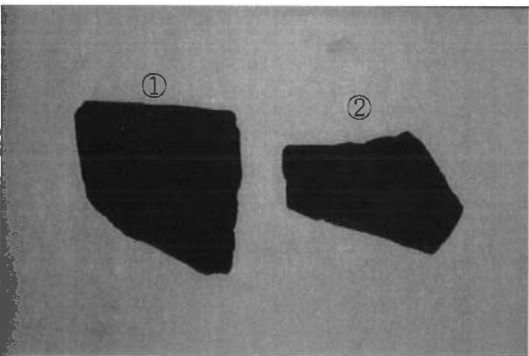
10



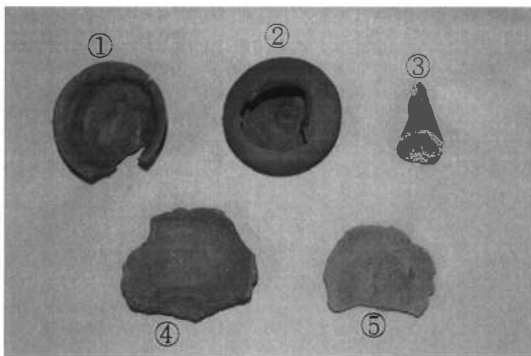
11



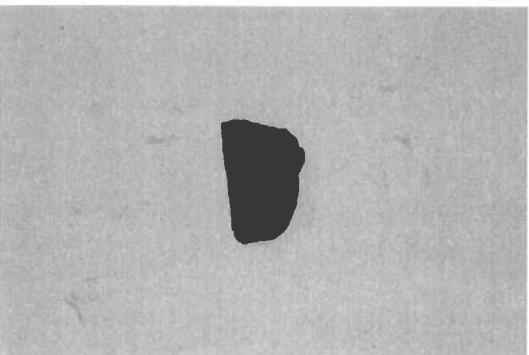
12



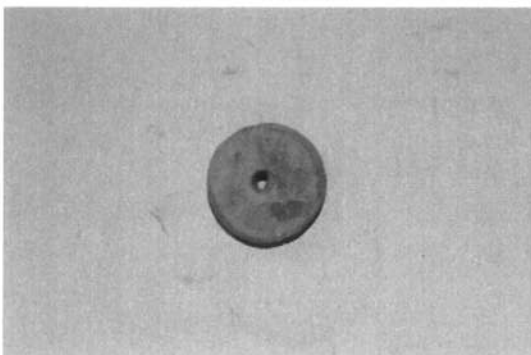
13



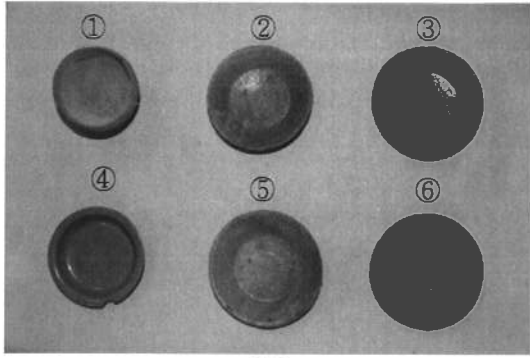
14



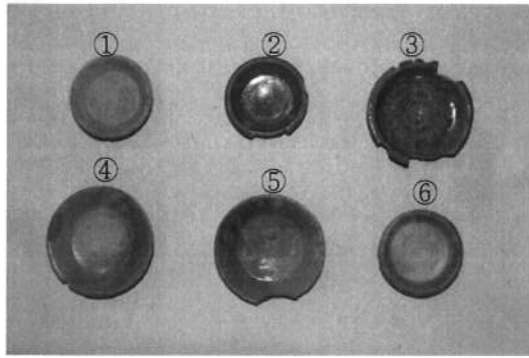
15



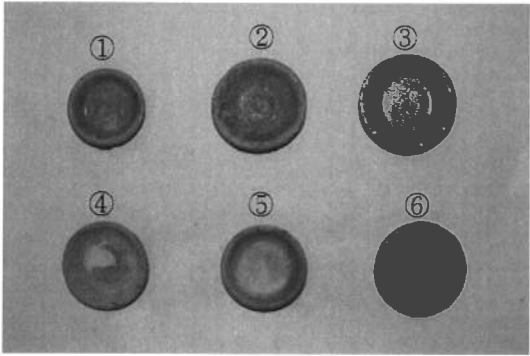
16



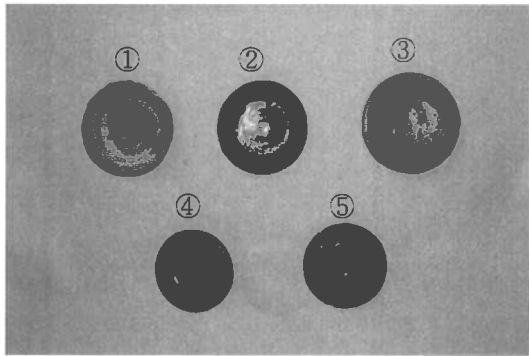
17



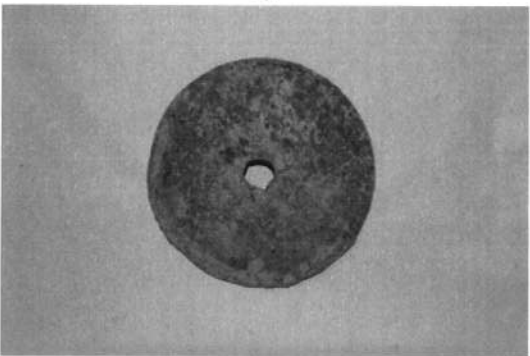
18



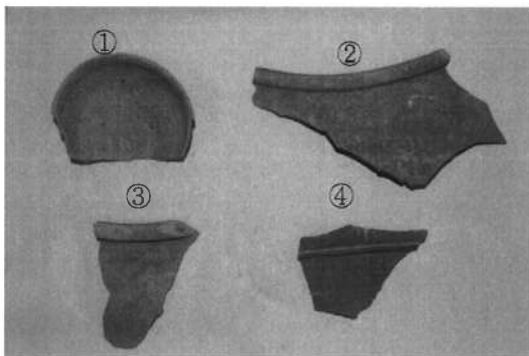
19



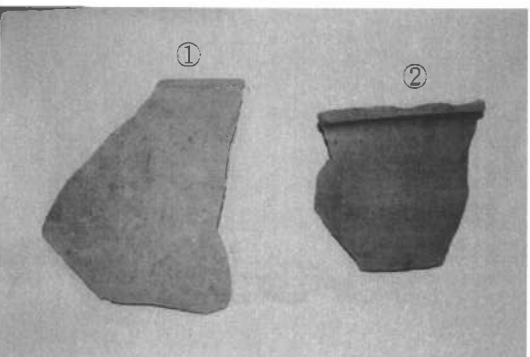
20



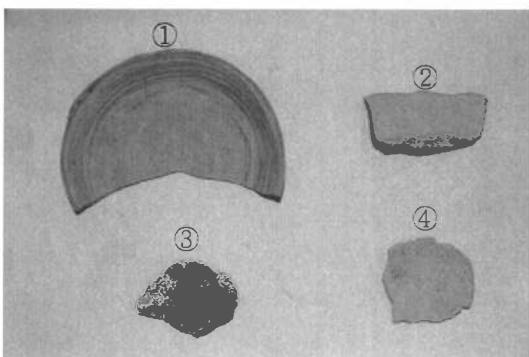
21



22



23



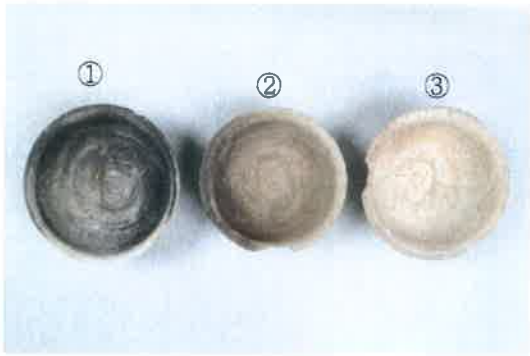
24



25



26



27



28



29



30



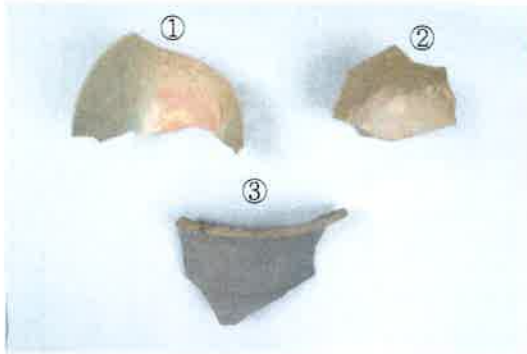
31



32



33



34



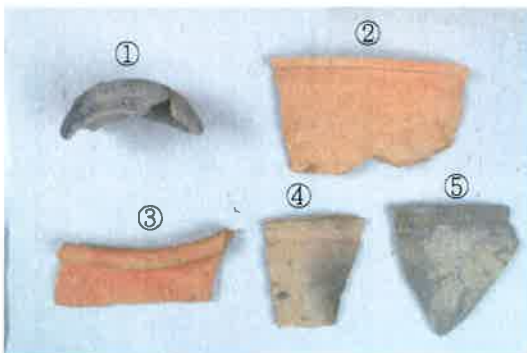
35



36



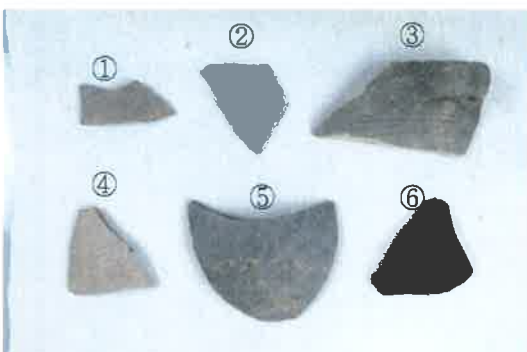
37



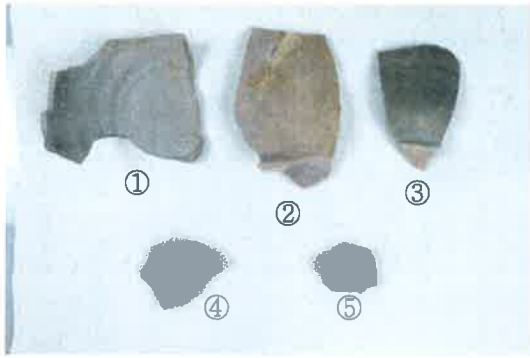
38



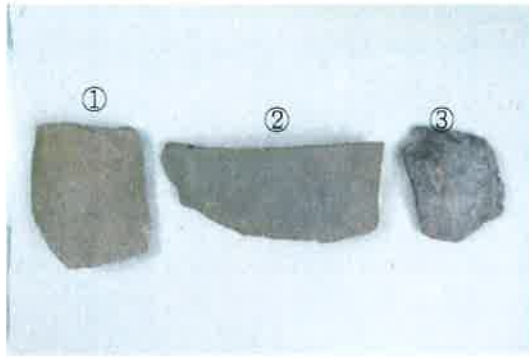
39



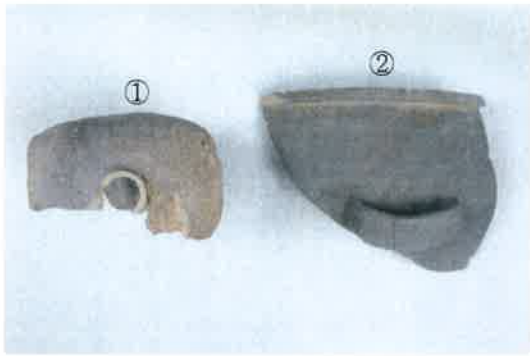
40



41



42



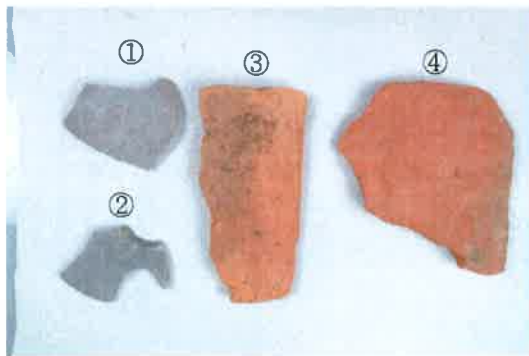
43



44



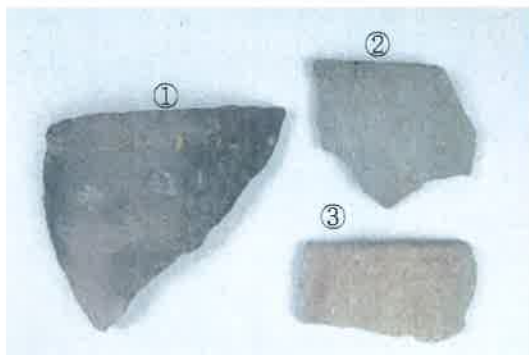
45



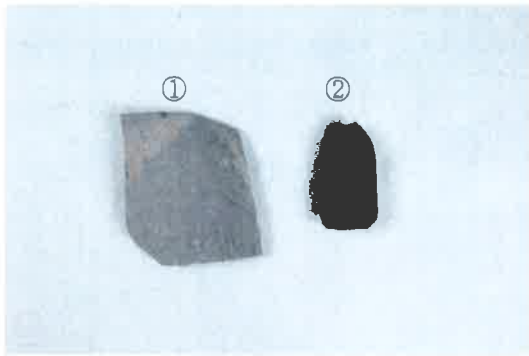
46



47



48



49



50



51



52



53



54



55



56



57



58



59



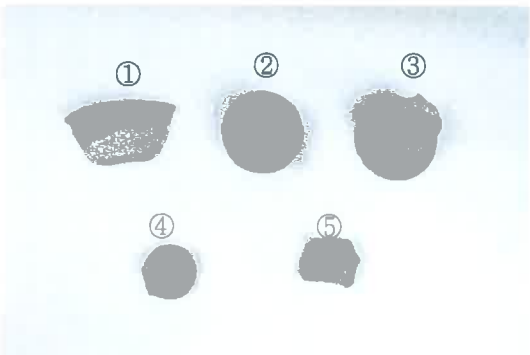
60



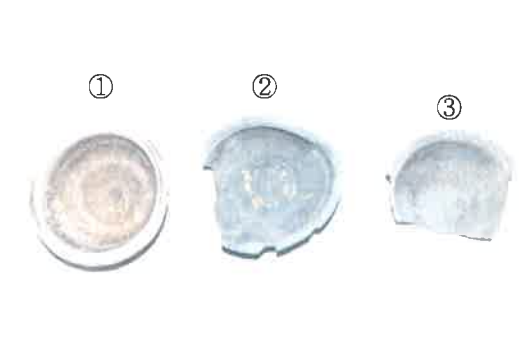
61



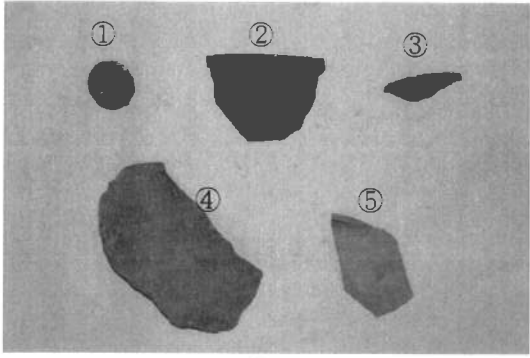
62



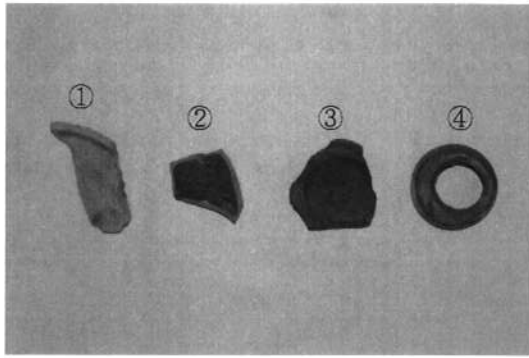
63



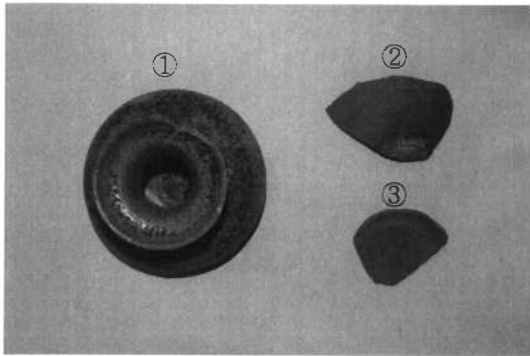
64



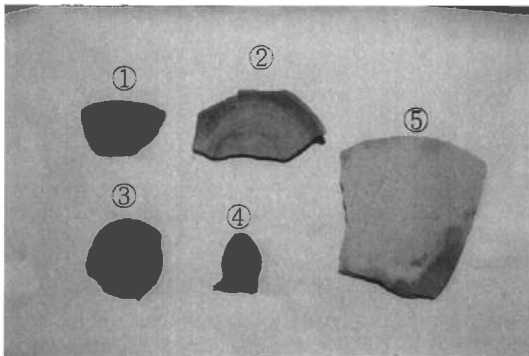
65



66



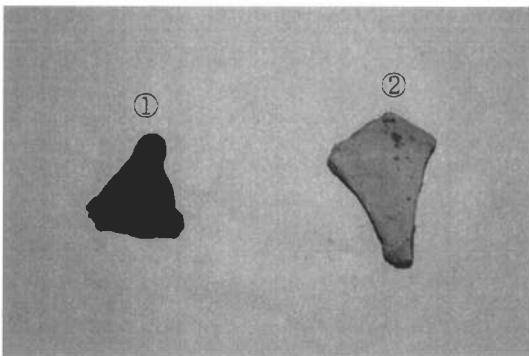
67



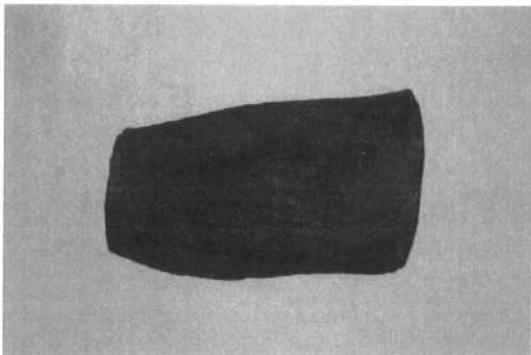
68



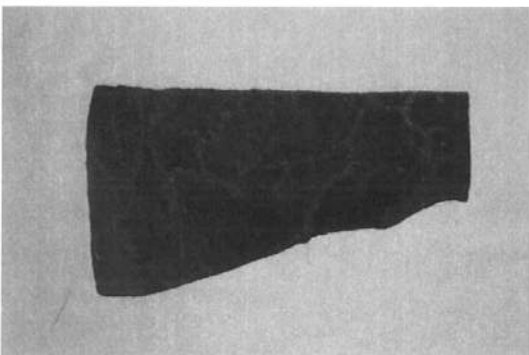
69



70



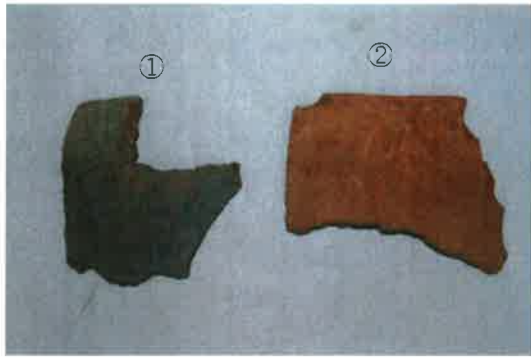
71



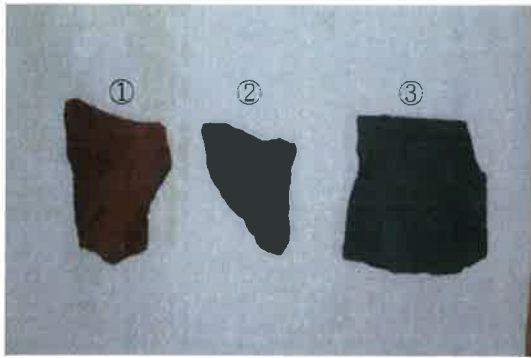
72



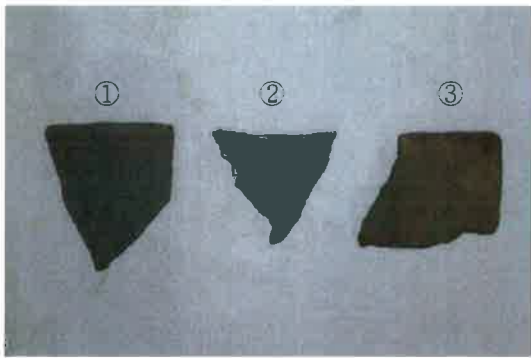
73



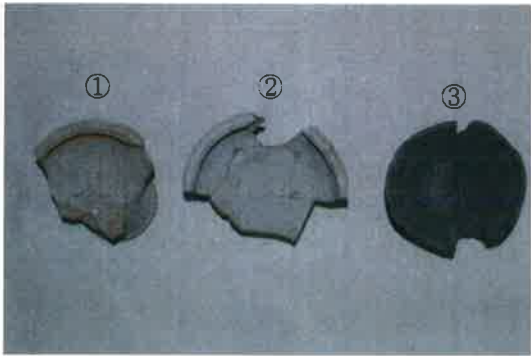
74



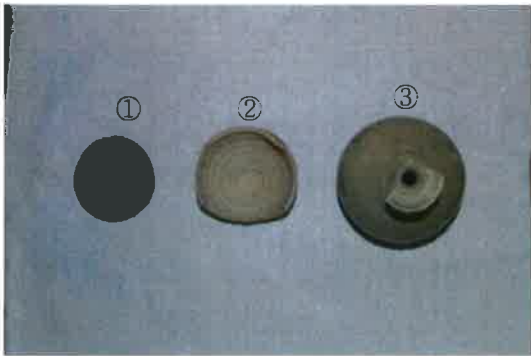
75



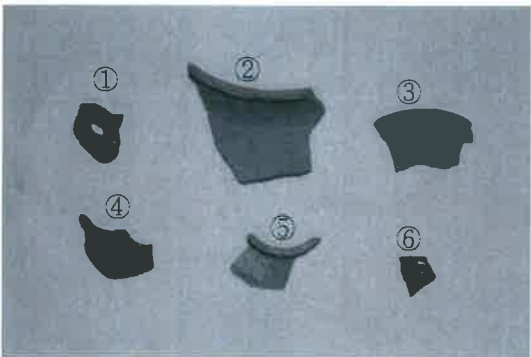
76



77



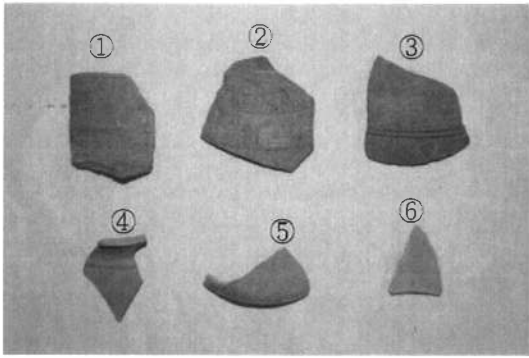
78



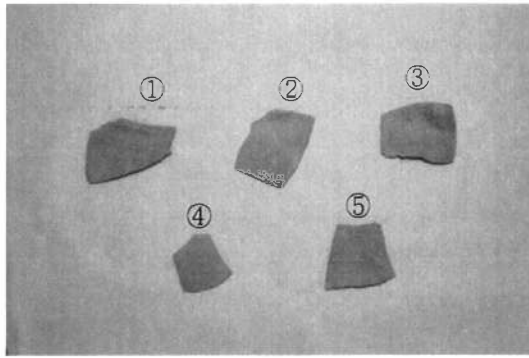
79



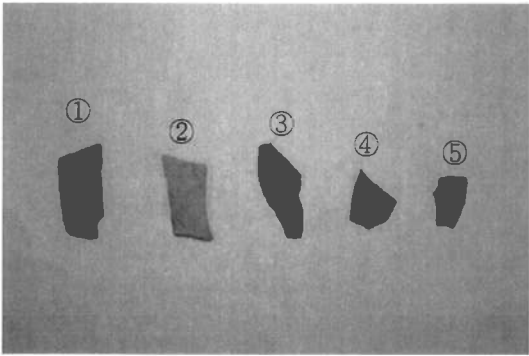
80



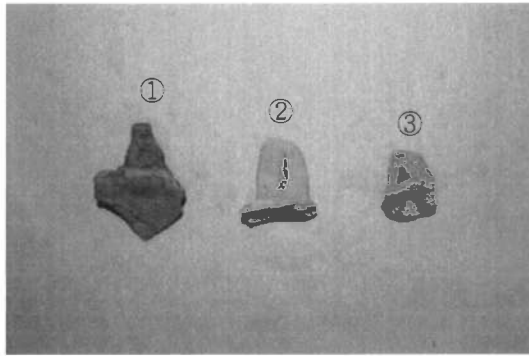
81



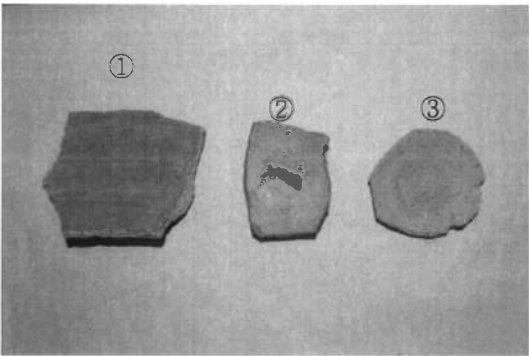
82



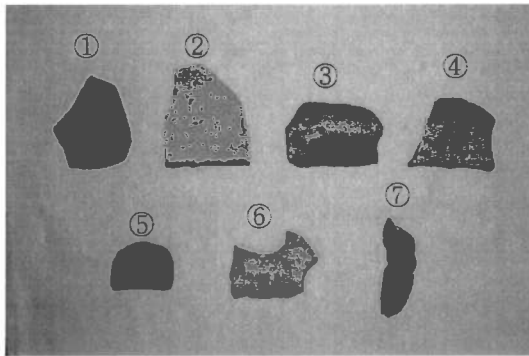
83



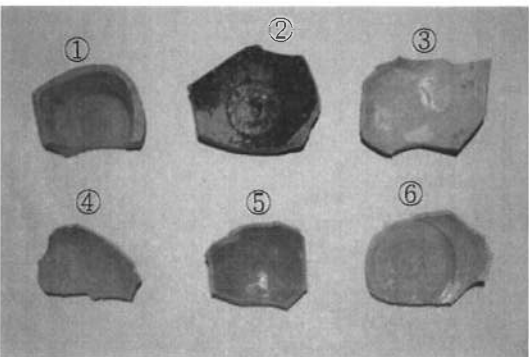
84



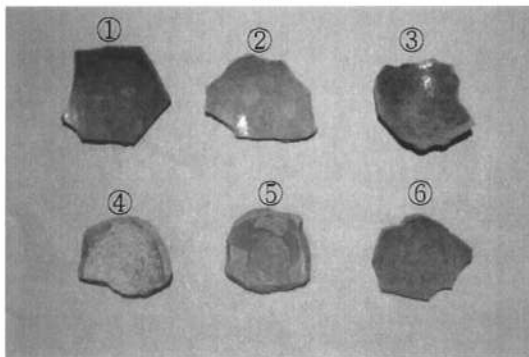
85



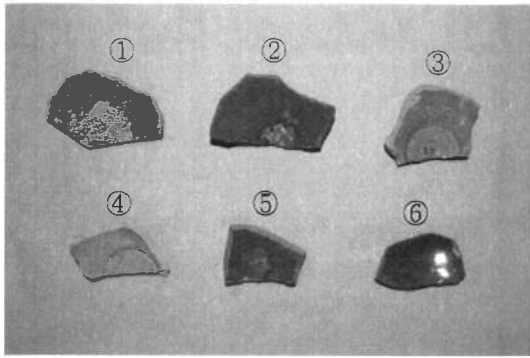
86



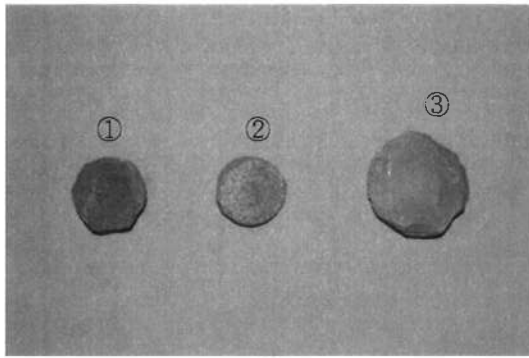
87



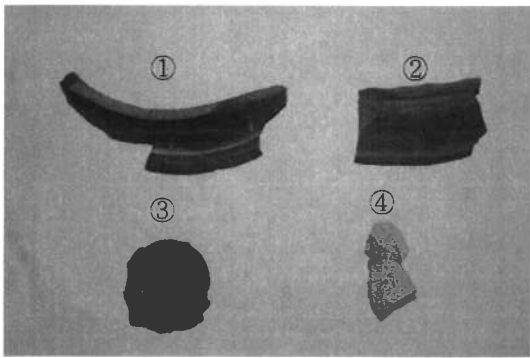
88



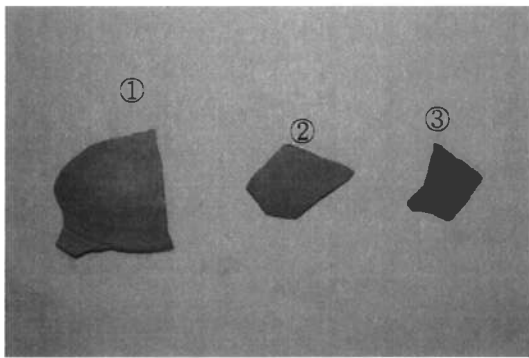
89



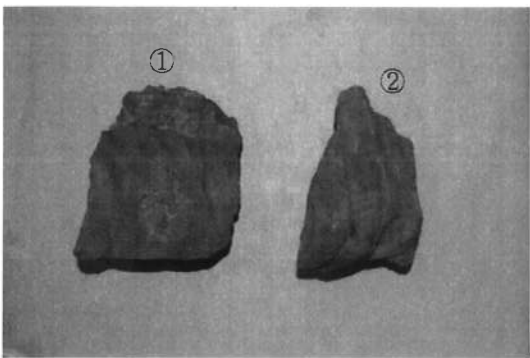
90



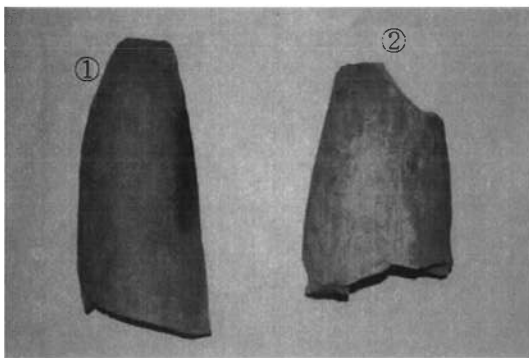
91



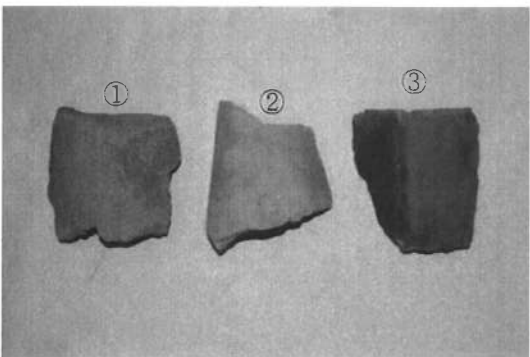
92



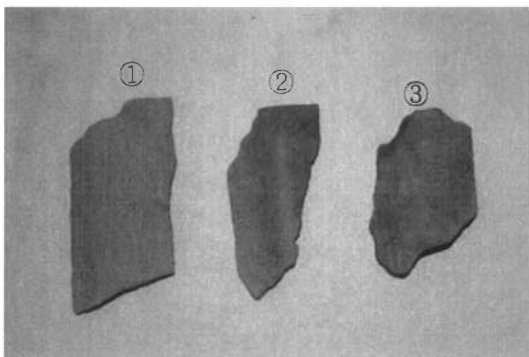
93



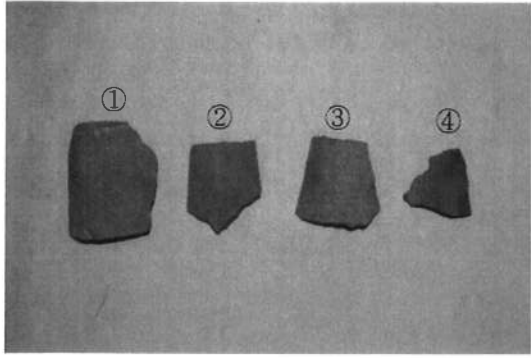
94



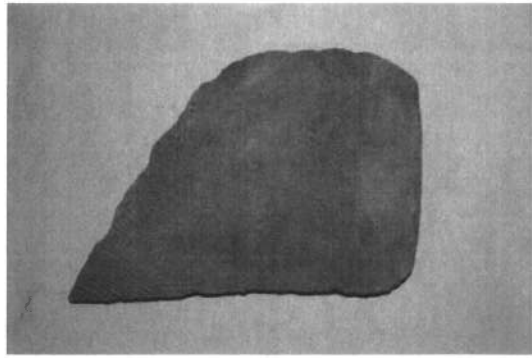
95



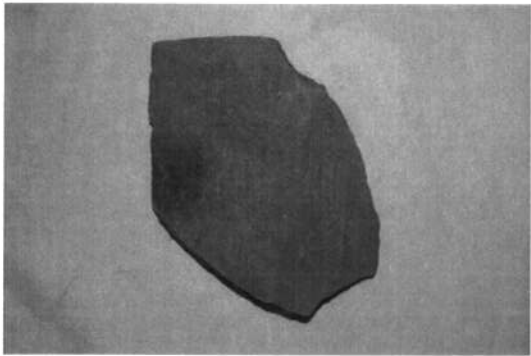
96



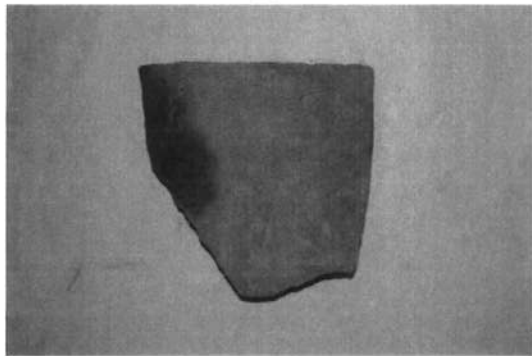
97



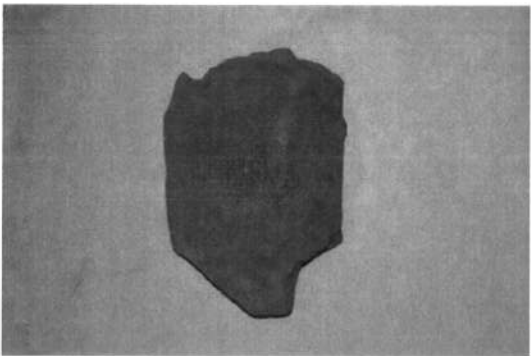
98



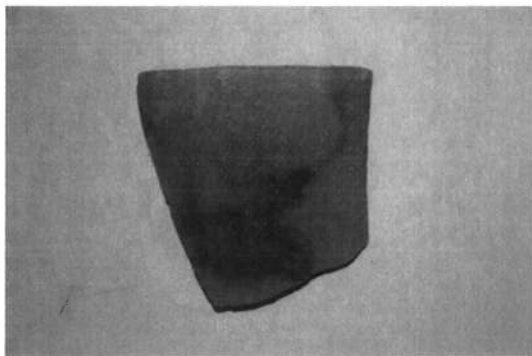
99



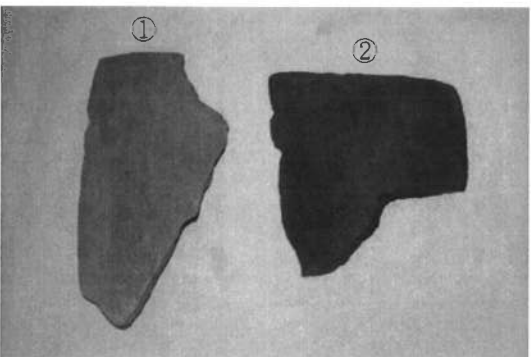
100



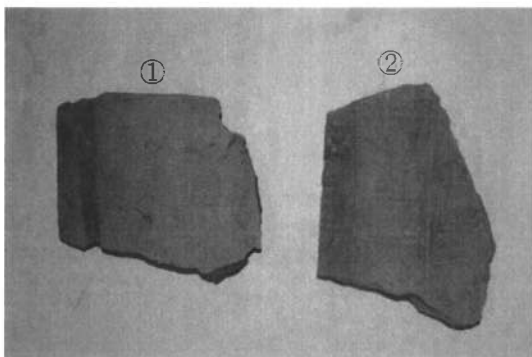
101



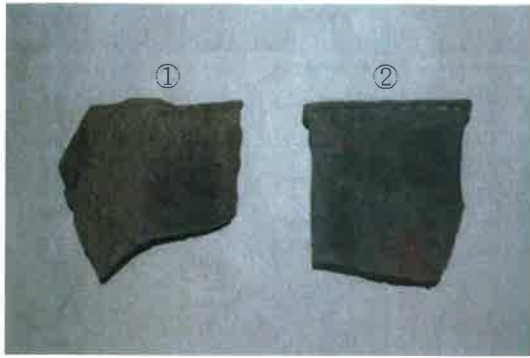
102



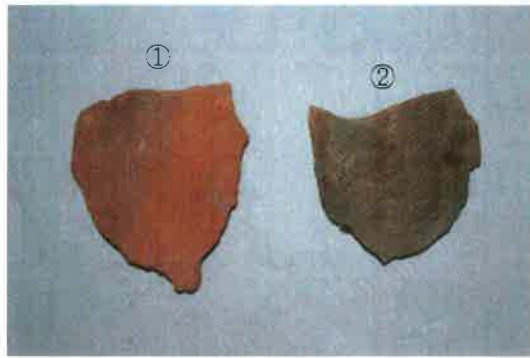
103



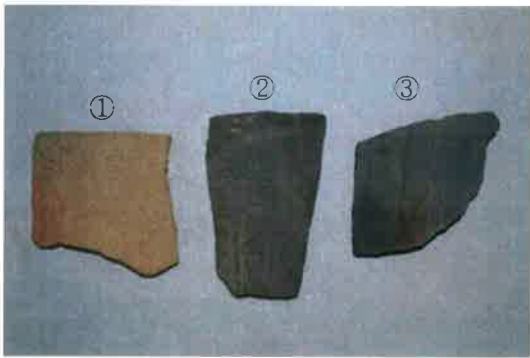
104



105



106



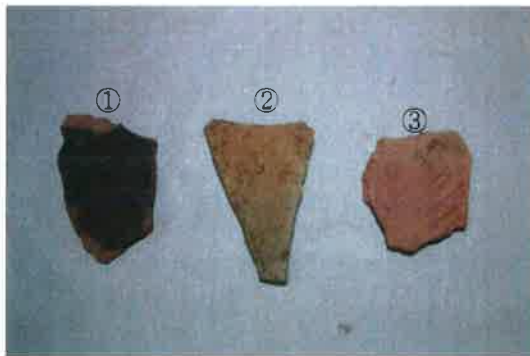
107



108



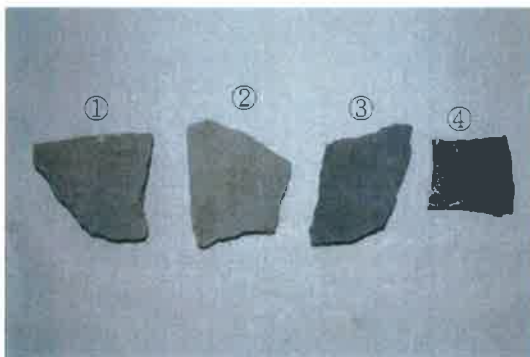
109



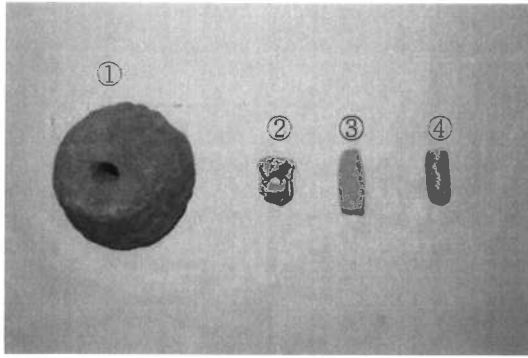
110



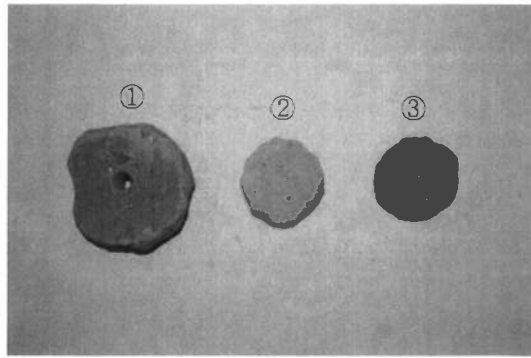
111



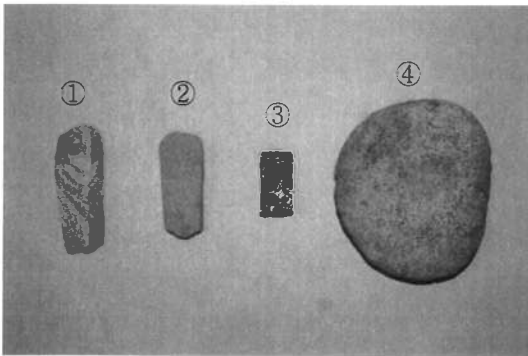
112



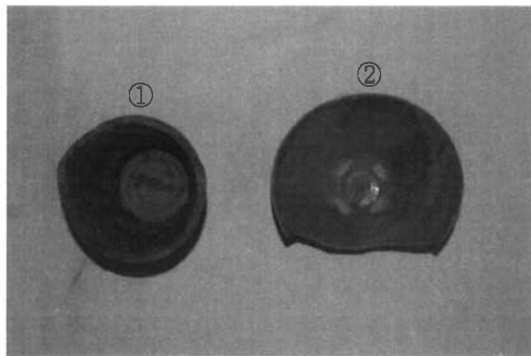
113



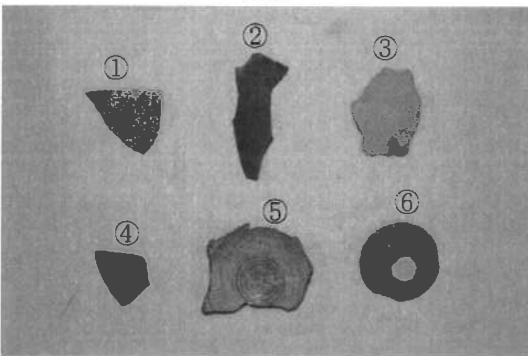
114



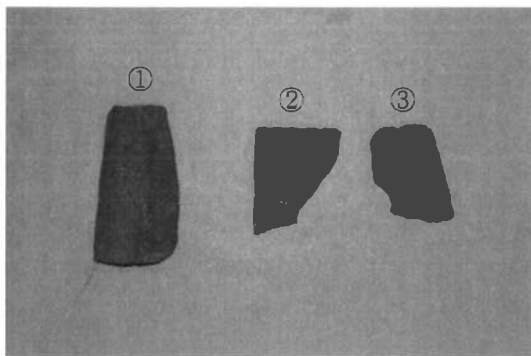
115



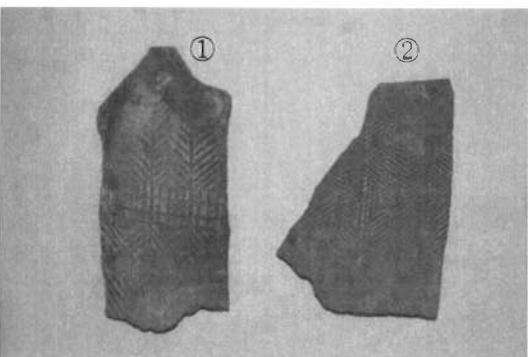
116



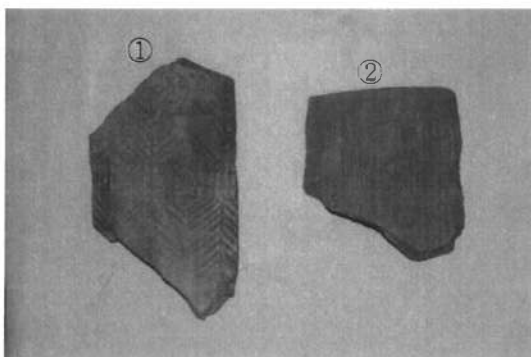
117



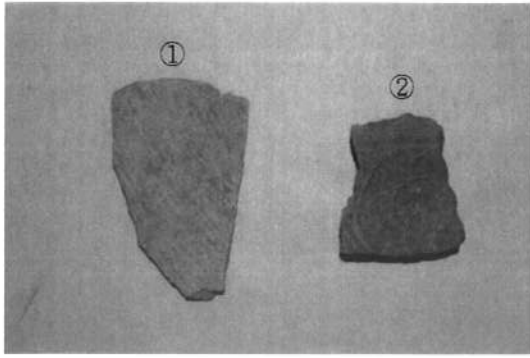
118



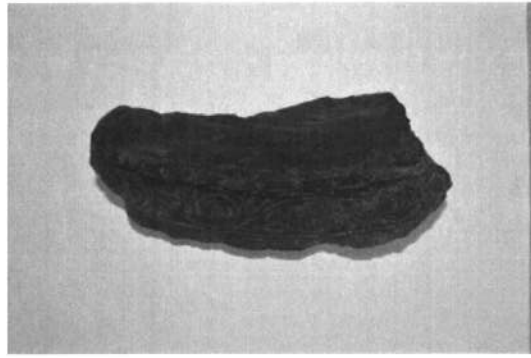
119



120



121



122