

# 가리 자연재해위험개선지구(예정) 정비계획(안)

## I. 재해위험지역(예정) 현황

### 대상지구 개요

- 지구명 : 가리지구
- 위 치 : 충청북도 영동군 영동읍 가리 273
- 위험지구 지정개요
  - 유형 : 상습가뭄지구 / 등급 : 다등급
  - 지정면적 : 150,000m<sup>2</sup>

### 위험요인 및 피해주기

- 위험요인 : 농업용수 공급 부족(수요량 450,000m<sup>3</sup>, 공급량 225,000m<sup>3</sup>, 부족량 225,000m<sup>3</sup>)으로 매년 농경지 150,000m<sup>2</sup>에서 영농활동에 제한이 발생하여 재산피해가 우려됨
- 피해주기 : 매년

## II. 과거 피해현황

### 과거 피해현황

일시	피해개요		조치사항
	원인	내용	
매년	용수공급원 부족	상습가뭄	유관기관(소방서) 용수 공급요청

피해사진



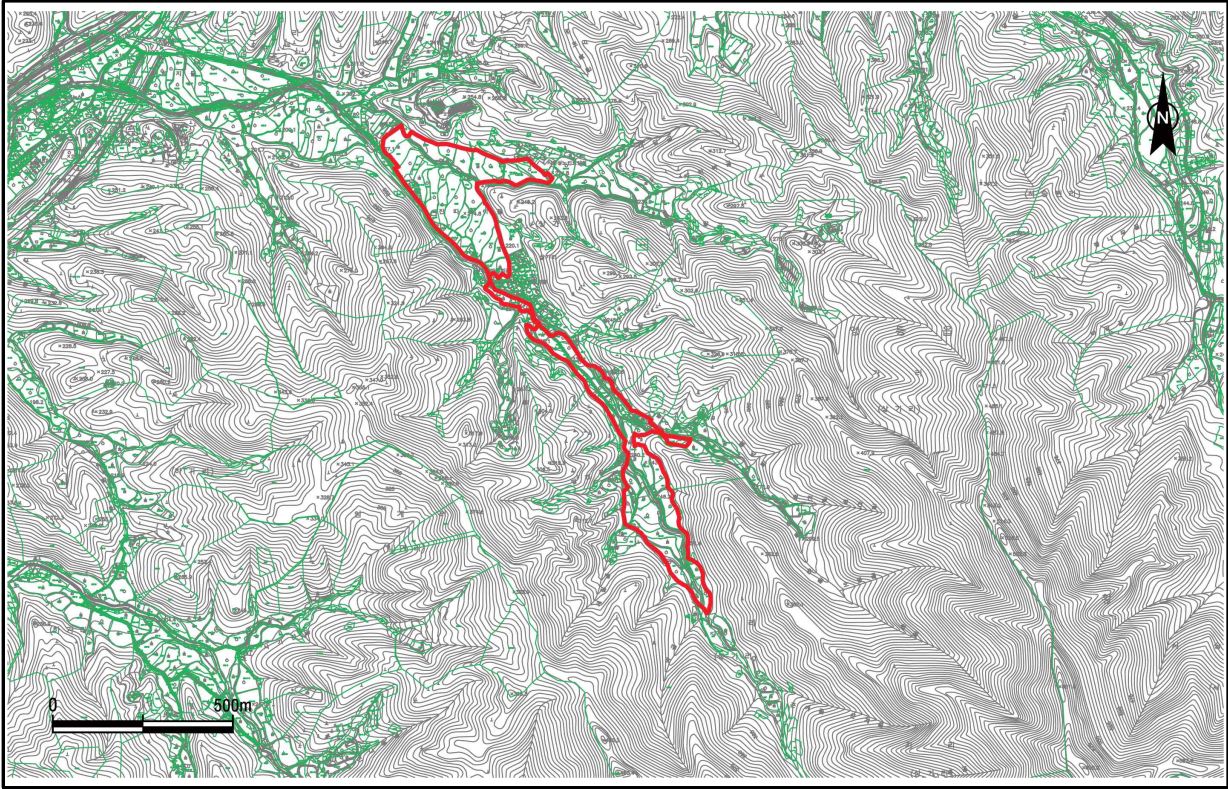
피해사진



### Ⅲ. 현황

#### 지형도면

※토지이용규제 기본법 제8조제2항에 따른 지형도에 재해위험개선지구 지정면적은 붉은색으로 표기



#### 현황사진(유역도, 침수지역 현황도 등)



#### IV. 재해위험지역 정비계획

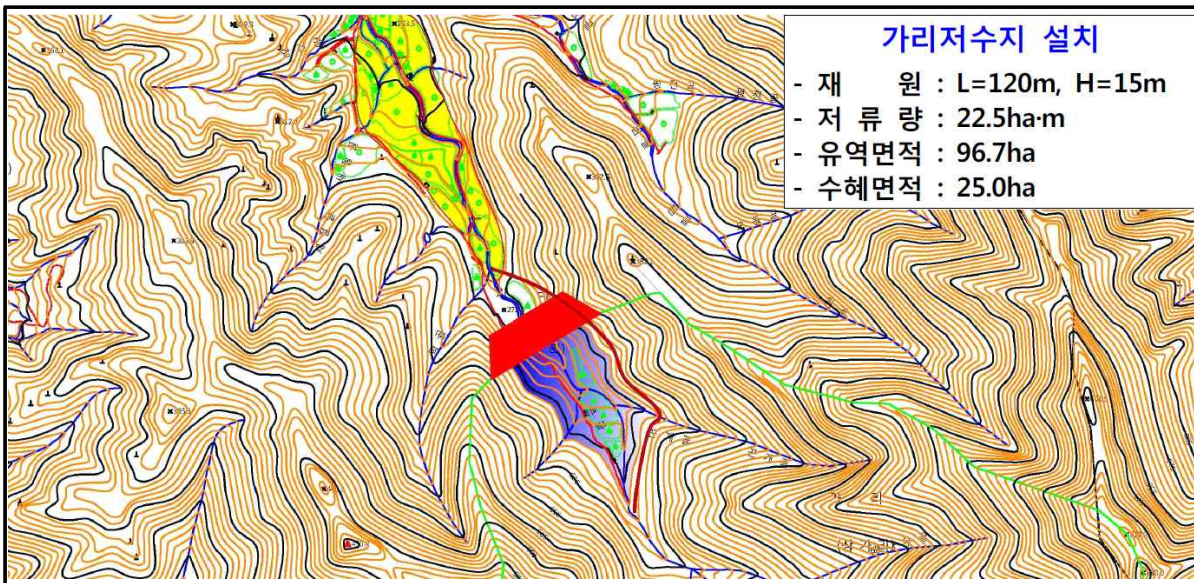
##### □ 정비사업 추진계획

- 사업량 : 소규모저수지 신설 1개소(H=15m, L=120m)
- 사업비 : 5,000백만원(시설비 3,250, 보상비 250, 기타 500)
- 연차별 추진계획

(단위 : 백만원)

구분	총 사업비	17까지	연차별 투자계획		
			19년	20년	21년
사업내용	-소규모저수지 신설 -실시설계 -용지보상		-실시설계 -용지보상	-소규모저수지 신설	
사업비	7,000		1,000	6,000	
국비	3,500		500	3,000	
지방비	3,500		500	3,000	

##### 《사업계획 단면도 또는 상세도》



##### □ 정비효과

- 인명보호 : 00세대 00명
- 건물보호 : 00동
- 시가지 및 농경지보호 : 15ha