

무인교통단속장비 설치에 따른 행정예고

영동군 관내 어린이 보호구역 내 무인교통단속장비를 설치함에 있어 「행정절차법」 제46조, 「개인정보보호법」 제25조, 「같은 법 시행령」 제23조에 따라 설치 위치 및 설치 취지와 내용을 시민에게 미리 알려, 의견을 듣고자 다음과 같이 행정예고를 합니다.

2020. 4. 8.

영 동 군 수

1. 목 적 : 영동군 어린이 보호구역 내 교통사고 예방을 위한 무인교통단속장비 설치에 따른 의견수렴
2. 공고방법 : 영동군청 홈페이지(<http://www.yd21.go.kr>)
3. 예고(공고)기간 : 2020. 4. 8. ~ 2020. 4. 27. (20일간)
4. 설치장소 : 붙임1 참조
5. 의견제출

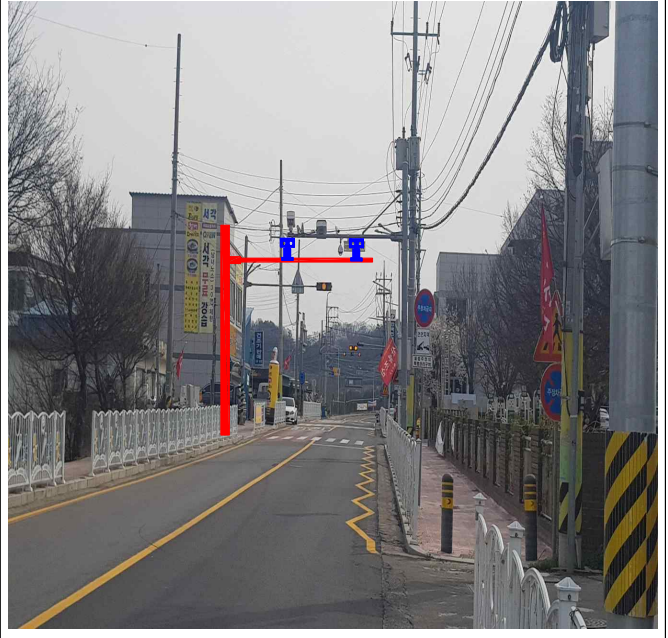
본 행정예고에 대하여 의견이 있는 기관·단체 또는 개인은 공고기간 내에 다음사항을 기재한 의견서(붙임2)를 영동군 건설교통과로 제출하여 주시기 바랍니다.

- 가. 행정예고 사항에 대한 의견(찬, 반 여부와, 반대 의견 시 그 이유)
- 나. 성 명(단체의 경우 단체명과 대표자), 주소, 전화번호
- 다. 제출방법 : 방문, 우편 또는 팩스(043-740-3509)
- 라. 보내실 곳 : 충청북도 영동군 영동읍 동정로 1, 영동군청 건설교통과
- 마. 문의 및 의견제출 안내 : 영동군청 건설교통과(☎043-740-3543)
- 바. 제출 기한 내 의견서 제출이 없을 때에는 의견이 없는 것으로 간주함.

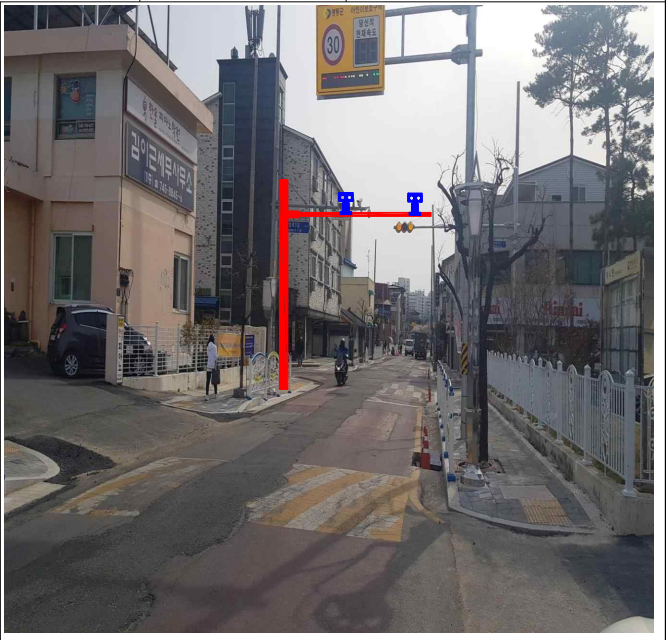
【 붙임 1 】

무인교통단속장비 설치 위치

보호구역명	부용초등학교 어린이보호구역	차 로 수	편도 1차로
위 치	영동군 영동읍 학산영동로 1156	제한속도	30Km/h
단 속 방 식	과속(양방향)	도 로 명	군도 21호



보호구역명	영동초등학교 어린이보호구역	차 로 수	편도 1차로
위 치	영동군 영동읍 계산로2길 11	제한속도	30Km/h
단 속 방 식	과속(양방향)	도 로 명	도시계획도로



보호구역명	이수초등학교 어린이보호구역	차 로 수	편도 1차로
위 치	영동군 영동읍 계산리 487-4	제한속도	30Km/h
단 속 방 식	과속(양방향)	도 로 명	도시계획도로



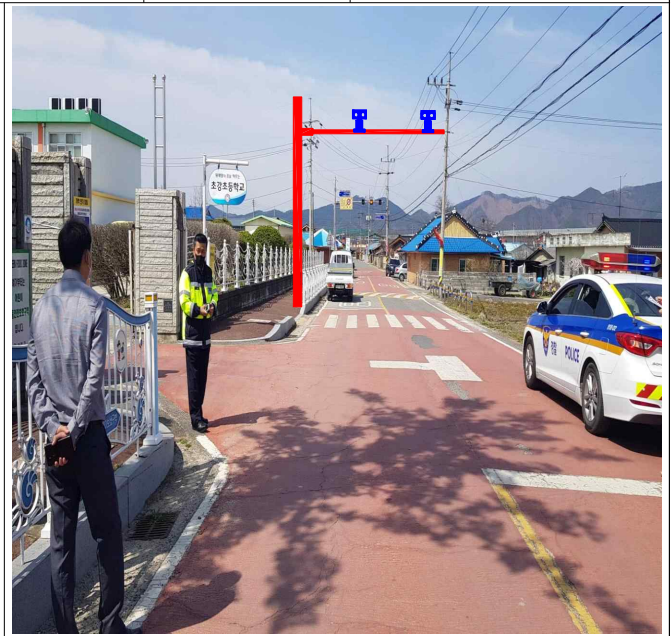
보호구역명	추풍령초등학교 어린이보호구역	차 로 수	편도 1차로
위 치	영동군 추풍령면 추풍령로 435	제한속도	30Km/h
단 속 방 식	과속(양방향)	도 로 명	도시계획도로



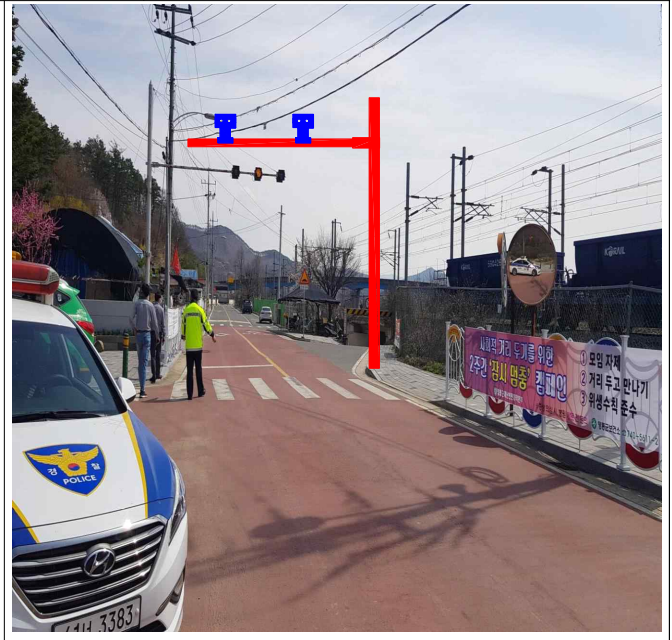
보호구역명	양강초등학교 어린이보호구역	차 로 수	편도 1차로
위 치	영동군 양강면 학산영동로 817	제한속도	30Km/h
단 속 방 식	과속(양방향)	도 로 명	군도 21호



보호구역명	초강초등학교 어린이보호구역	차 로 수	편도 1차로
위 치	영동군 심천면 초강로 97	제한속도	30Km/h
단 속 방 식	과속(양방향)	도 로 명	농어촌도로 308호



보호구역명	심천초등학교 어린이보호구역	차 로 수	편도 1차로
위 치	영동군 심천면 심천로 52	제한속도	30Km/h
단 속 방 식	과속(양방향)	도 로 명	군도 6호



【붙임 2】

■ 행정절차법 시행규칙 [별지 제11호서식] <개정 2014.7.28>

의견제출서

※ 아래의 유의사항을 읽고 작성하시기 바랍니다.

의견제출인	성명	
	주소	전화번호
의견제출 내용	① 예정된 처분의 제목 무인교통단속장비 설치	
	당사자	성명(명칭)
		주소 (전화번호:)
	의견	
기타		

「행정절차법」 제27조제1항(제31조제3항)에 따라 위와 같이 의견을 제출합니다.

년 월 일

의견제출인

(서명 또는 인)

귀하

유의사항

1. 기재란이 부족한 경우에는 별지를 사용하실 수 있습니다.
2. 증거자료 등을 첨부하실 수 있습니다.
3. 위 의견제출과 관련하여 문서를 받으신 경우에는 문서번호와 일자를 ①란에 함께 기재하여 주시기 바랍니다.