

영동군 도덕지구 군관리계획[용도지역, 지구단위계획구역, 지구단위계획(특정형:연수원)]결정(변경)

전략환경영향평가 요약서

- SK㈜의 지속성장과 구성원의 잠재적 교육수요 증가에 따라 연수환경을 수용할 수 있는 연수원 건립이 필요하여, 지역적 특성을 살린 교육·연수의 특화 계획으로 지역 활성화를 도모하고 성장동력으로 활용하고자 하며,
- 친환경적인 외부공간계획 및 수준 높은 공간구성으로 독창적이고 경쟁력 있는 연수시설을 확보하고자 계획을 수립하였다.
- 용도지역 변경, 지구단위계획구역지정, 지구단위계획(특정형:연수원) 수립을 위한 군관리계획 결정(변경)으로 이에 대한 전략환경영향평가 용역을 진행하고 있습니다.
 - 전략환경영향평가 제도는 사업 시행시 환경에 미치는 영향을 사전에 예측·평가하여 지역환경의 보전과 오염방지 등에 대해 적절한 조치를 취할 수 있도록 정해진 제도입니다.
 - 본 전략환경영향평가 요약서는 전략환경영향평가 내용의 요점을 정리 하였습니다.

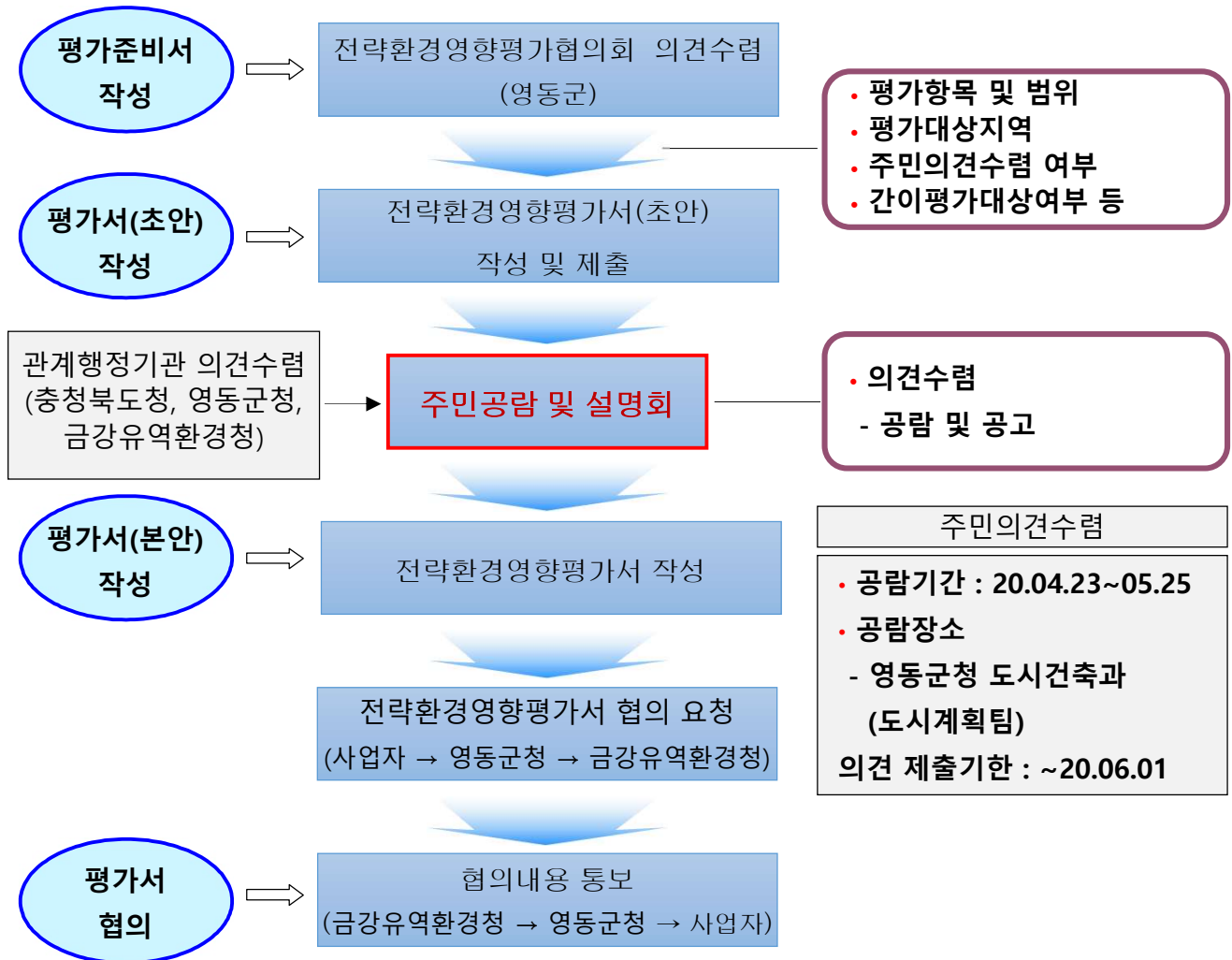
2020. 04



영동군 도덕지구 군관리계획[용도지역, 지구단위계획구역, 지구단위계획(특정형:연수원)]결정(변경)

■ 지역주민 등에 대한 의견수렴

환경영향평가법에 의한 평가수행절차



➢ 평가서 초안 공람 방법

- 영동군 공람장소 및 환경영향평가정보지원시스템(<http://eiass.go.kr>)에서 평가서(초안) 확인 가능

➢ 의견제출기간 : 2020년 06월 01일까지

➢ 문의처

- 도시건축과 도시계획팀 ☎ 043-740-3362

01 사업개요

위 치	충청북도 영동군 학산면 도덕리 산12-1번지 일원
사업내용	SK(주) 연수원 조성사업
사업면적	152,118m ²
사업시행자	SK(주)

대상지위치도



02 토지이용 및 건축계획



구분		내용					비고
용도		◦교육연구시설					
규모	대지면적	◦145,783m ²					
	건폐율	◦2.42%					법정 :40%이하
	연면적(m ²)	합계	교육시설	부대시설	숙박시설	주차장	
		계	8,262.0	661.0	1,652.0	3,305.0	2,644.0
		지상3층	707.5	-	-	707.5	-
		지상2층	707.5	-	-	707.5	-
		지상1층	3,542.0	-	1,652.0	1,890.0	-
	지하1층	3,305.0	661.0	-	-	2,644.0	
	용적률	◦3.40%					법정 :100%이하
	층수	◦지하 1층, 지상 3층					
건물높이	◦4층 이하						
주차	◦계획 : 51대 / 법정 : 29대 (기준 : 대/200m ²)					법정대비 :175%	
숙실 규모	숙실수	◦야외 : 18실, 실내 : 82실					
	수용인원	◦100명					

03 군관리계획결정(변경)

군관리계획결정(변경)조서

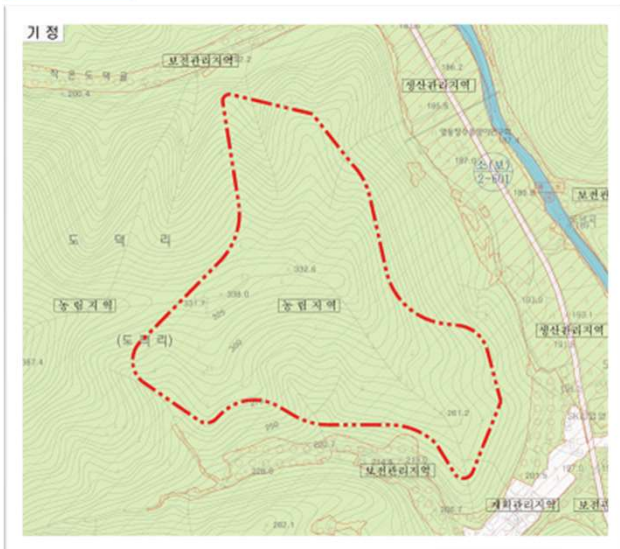
용도지역 결정(변경) 조서

구 분	면적(m ²)			구성비 (%)	비 고
	기 정	변 경	변경후		
소 계	145,783	-	145,783	100.0	
농림지역	145,783	감)145,783	-	-	
계획관리지역	-	증)134,669	134,669	92.4	
보전관리지역	-	증)11,114	11,114	7.6	

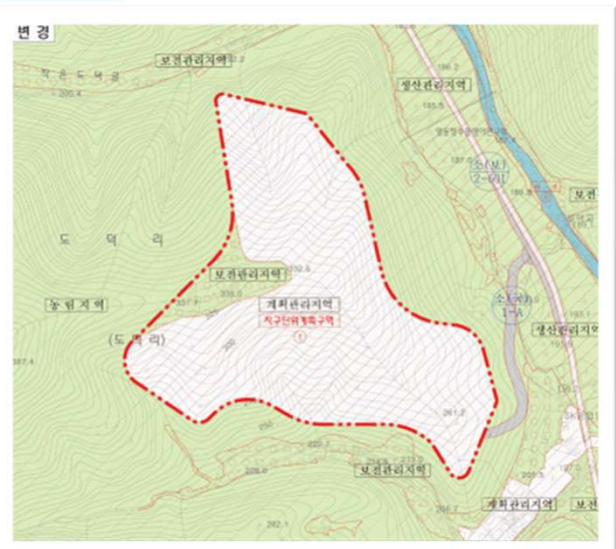
지구단위계획구역 결정(변경) 조서

구 분	구 역 명	면 적 (m ²)			비 고
		기 정	변 경	변경 후	
신 설	도덕지구 지구단위계획구역	-	증)145,783	145,783	

기 정



변 경



[군관리계획 결정(변경)도]

03 군관리계획결정(변경)

군관리계획결정(변경)조서

■ 군계획시설(구역외 도로)에 관한 군관리계획 결정(변경) 조서

구분	규모				기능	연장 (m)	기점	종점	사용 형태	최 초 결정일	비고
	등급	류별	번호	폭원(m)							
신설	소로	1	A	10	국지 도로	310	소로 2-601호선	학산면 도덕리 산12-1번지	일반 도로	-	구역 외 도로
기정	소로	2	601	8	보조 간선도로	18,812	양강면 목정리 323-2	용화면 용화리 719-3	일반 도로	'10.12.31	진출입 가감속 확장구간
변경	소로	2	601	8(6.2)	보조 간선도로	18,812 (277)	양강면 목정리 323-2	용화면 용화리 719-3	일반 도로	-	

■ 군계획시설(구역외 도로)에 관한 군관리계획 결정(변경) 사유서

변경전 도로명	변경후 도로명	변경내용	변경사유
-	소로 1-A호선	신설 - 폭원 : 10m, 연장 : 215m	도덕지구 지구단위계획 수립에 따라 원활한 교통 소통을 위해 진·출입 도로 신설
소로 2-601호선	소로 2-601호선	변경 - 폭원 : 6.2m, 연장: 277m	진·출입 구간 신설에 따른 가·감속(폭원 확장 및 연장) 구간

■ 가구 및 획지의 규모와 구성에 관한 군관리계획 결정(변경) 조서

도면표시 번호	가구 번호	면적(m ²)	획지		비고
			위치	면적(m ²)	
1	A	145,783	영동군 학산면 도덕리 산12-1번지	145,783	1가구, 1획지

04 환경영향요소

○ 대기환경

- 공사시 건설장비의 이동 및 토사의 상.하적시 PM-10, PM-2.5, NO₂ 발생

○ 수환경

- 공사중 강우시 토사유출로 인한 부유토사 증가

○ 토지환경

- 부지조성에 따른 일부 지형변화

○ 자연생태환경

- 기존 식생변화, 공사시 서식지 환경 및 동물상 변화

○ 생활환경

- 공사장비 및 인부에 의한 폐기물 발생(폐유, 건설/생활폐기물, 분뇨)
- 공사 투입장비로 인한 건설기계 소음진동 발생
- 운영시 근무인구, 이용인구 등으로 인한 생활/사업장폐기물 발생

05 주요항목 평가결과 요약

5.1 대기환경(대기질)

■ 영향예측

○ 공사시

- 건설장비의 투입, 운반, 이동 등으로 발생하는 PM-10, PM-2.5, NO₂

구분	장비 투입시	덤프이동시	기타장비이동시	상.하차시	계
PM-10(g/sec)	0.0145	0.4616	0.2783	0.0068	0.7612
PM-2.5(g/sec)	0.0133	0.0462	0.0278	0.0007	0.0880
NO ₂ (g/sec)	0.4280	-	-	-	0.4280

■ 저감방안

○ 공사시

- 장비의 효율적 투입, 속도의 제한, 살수차 운행, 세륜·세차시설 설치, 가설방진망 설치 등



<세륜·세차시설>



<가설방진망>



<살수차량의 운행>

♣ 용어해설

• ppb(parts per billion)

미량 함유 물질의 농도 단위 중에서 가장 널리 사용되는 것으로 중량 10억분의 1을 나타내는 단위
대기오염 물질의 대기 중 농도를 표시.(ppm : 백만분의 1)

• PM-10(Particle Matter 10)

우리 눈에 보이지 않을 정도로 아주 가늘고 작은 직경 10 μm 이하의 미세먼지 입자

05 주요항목 평가결과 요약

5.2 수환경(수 질)

■ 영향예측

○ 공사시

- 강우에 의한 토사유출에 의한 영향(우수유출량 : 1.96m³/sec, 토사유출량 : 22.51ton/일)
- 작업인부의 생활하수에 대한 영향(오수발생량 : 8.07m³/일)

○ 운영시

- 생활용수 소요량 : 63.04m³/일
- 생활하수 발생량 : 55.52m³/일

■ 저감방안

○ 공사시

- 토사유출방지 : 침사지, 가배수로 설치



<침사지>



<가배수로>

○ 운영시

- 오수처리 : 하수처리구역외 지역으로 자체 오수처리시설 신설
- 우수 처리 : 신설 우수관을 통해 사업지구 동측의 시향천으로 우수배제
- 용수공급 계획 : 지하수개발을 통한 용수 공급

♣ 용어해설

- BOD(생물화학적 산소요구량) : 오수 중의 유기물이 호기성 미생물에 의해 분해될 때 소비되는 산소량 (20°C에서 5일간)을 ppm 또는 mg/l로 표시한 것
- T-N(total nitrogen, 총질소) : 물속에 녹아있는 모든 형태의 질소양
- 비점오염물질 : 주로 비가 올 때 지표면 유출수와 함께 유출되는 오염물질
- 중수도 : 한 번 사용한 수돗물을 생활용수, 공업용수 등으로 재활용할 수 있도록 다시 처리하는 시설

05 주요항목 평가결과 요약

5.3 생활환경(소음·진동, 친환경적 자원순환)

■ 영향예측

○ 소음진동

- 공사장비에 의한 영향예측 결과, 영향예측지점 총 10개소 중 8개소 지역에서 영향예상

구분	예측결과	목표기준
소음도	53.6~79.3dB(A)	60~65dB(A)
진동도	27.2~48.0dB(V)	65dB(V)

○ 친환경적자원순환

- 공사장비가동에 따른 폐유발생, 임목폐기물, 건설폐기물 발생

■ 저감방안

- 소음진동 : 정온시설 주변에서는 가능한 주간(07:00~18:00)작업 실시
장비의 분산투입, 작업시간 조절에 따른 소음저감
차량 운행관리(차속 20km/h이하 규제, 경적 금지 등)
이동식 가설방음판넬 설치(H= 3m, L=170m)

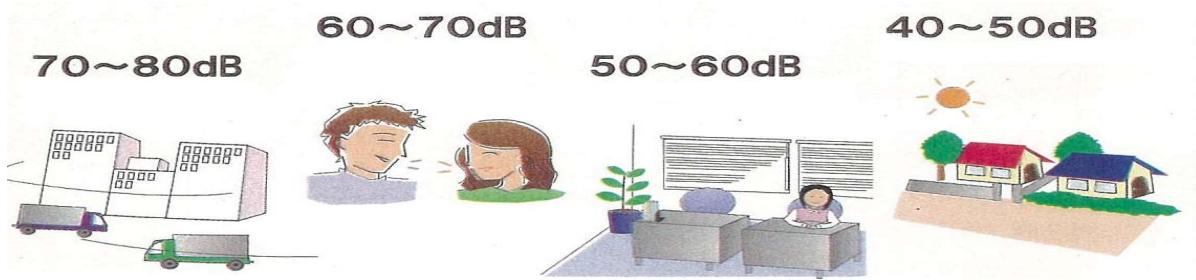


<소음저감대책 사례 예시 : 방음벽>

- 친환경적자원순환 : 폐유저장소 설치 위탁처리
건설폐기물 등 위탁처리
간이화장실 설치, 분리수거함 설치

♣ 용어해설

• dB(A)(데시벨) : 소음을 표시하는 단위로, 음의 크기(음압)를 사람의 귀가 느끼는 감각으로 보정한 값.



05 주요항목 평가결과 요약

5.4 자연생태환경(동·식물상)

■ 영향예측

○ 공사시

- 식물상

- 총 51과 96속 109종 13변종 2품종으로 총 124분류군
- 보호수 및 노거수 : 100m 이격되어 노거수 1주 분포
- 생태자연도 : 2등급, 3등급으로 구성
- 훼손수목 발생 : 16,440주
- 식생보전등급 변화

☞ V등급 면적이 23,062㎡, IV등급 면적이 78,414㎡ 증가, III등급 면적이 101,476㎡ 감소

- 동물상 : 포유류 8과 8종, 조류 13과 20종, 양서류 5과 5종 곤충류 385종
- ☞ 법적보호종 : 현지조사결과, 황조롱이, 큰말뚝가리
- 공사시 서식환경 소멸 및 동물상 변화

■ 저감방안

○ 공사시

- 야간에는 작업을 지양, 효율적인 장비투입, 우기, 산란기를 고려한 공사 시행
- 훼손수목 중 양호한 수목은 최대한 이식, 그 외 가능한 재활용 및 위탁.처리
- 귀화식물 및 생태계교란식물의 유입을 차단하고 유입확인 시 확산방지책을 실시
- 인공서식지 설치 및 탈출로 설치

06 종합평가 및 결론

6.1 종합평가

■ 불가피한 환경영향

- 공사시 ☞ 비산먼지 발생, 소음·진동 발생, 토사유출 발생 등
- 운영시 ☞ 일부 지형 변화 등

■ 긍정적 영향

- ☞ 교육휴식의 특화된 계획에 따라 연수원을 조성하여 기업의 지속성장과 잠재적 교육수요의 충족
- ☞ 지역사회발전 이바지 및 성장동력으로서의 활용

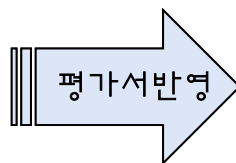
6.2 결론

■ 환경영향 최소화 방안 수립

- 공사시
 - ☞ 세륜·세차시설 설치, 주기적 살수
 - ☞ 가배수로, 침사지 등 토사유출 방지
 - ☞ 가설방음판넬 및 방진망 설치
 - ☞ 폐유저장소 설치, 간이화장실 설치수거 위탁처리, 건설폐기물 등 전문업체 위탁처리
- 운영시
 - ☞ 비점오염원저감 : 침사지(6개소) 설치, 저영향개발기법(투수성포장 등) 최대한 적용
 - ☞ 녹지공간 확보: 조성녹지 계획 수립(생태면적률 50%이상확보)

■ 결론

- 환경영향 최소화 방안 수립
- 주민 및 관계기관 의견 수렴



주변지역 환경영향을 최소화한
영동군 도덕지구 군관리계획결정(변경)
(실시설계 수립시 반영)