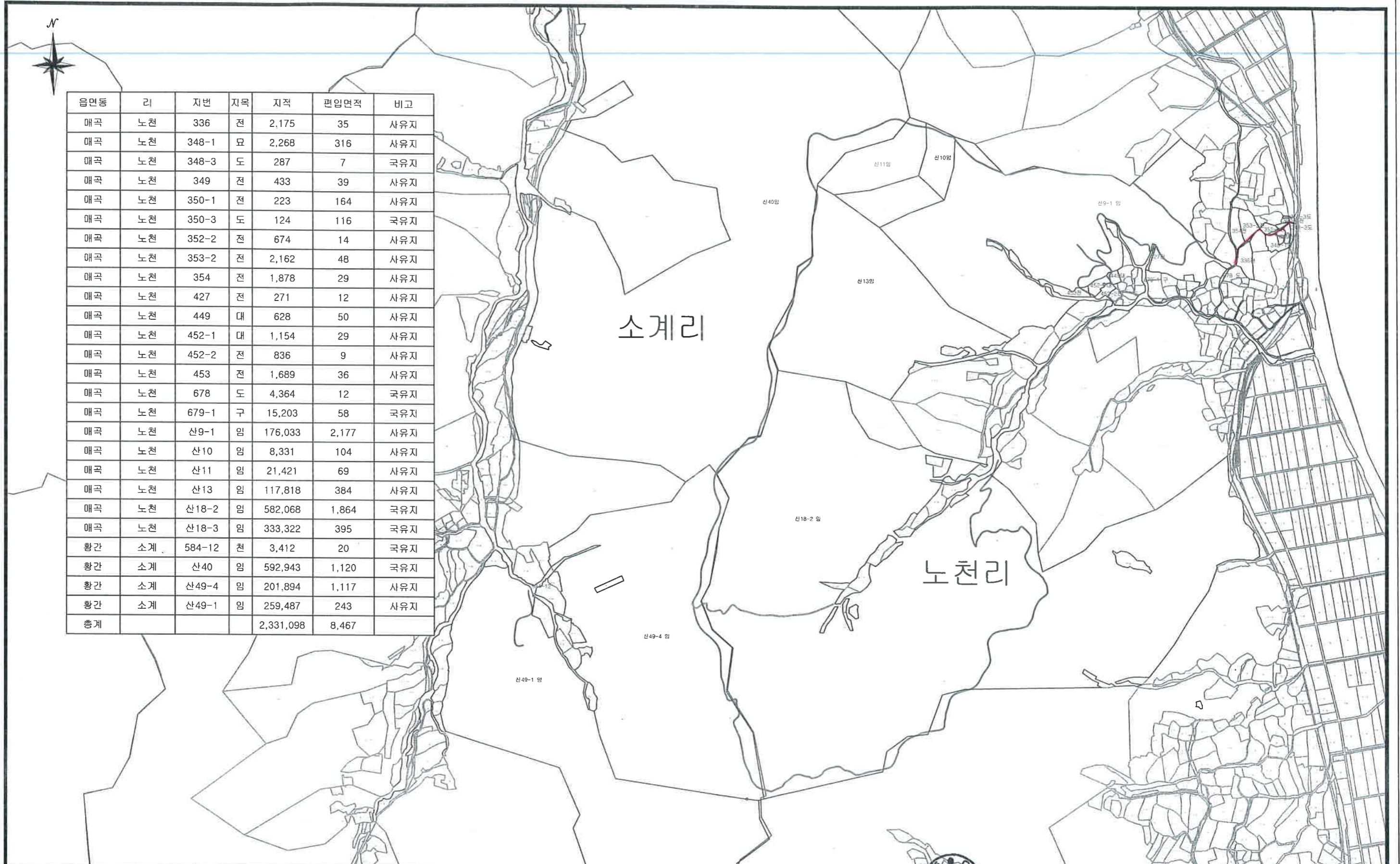


편입용지도 (변경)



읍면동	리	지번	지목	지적	편입면적	비고
매곡	노천	336	전	2,175	35	사유지
매곡	노천	348-1	묘	2,268	316	사유지
매곡	노천	348-3	도	287	7	국유지
매곡	노천	349	전	433	39	사유지
매곡	노천	350-1	전	223	164	사유지
매곡	노천	350-3	도	124	116	국유지
매곡	노천	352-2	전	674	14	사유지
매곡	노천	353-2	전	2,162	48	사유지
매곡	노천	354	전	1,878	29	사유지
매곡	노천	427	전	271	12	사유지
매곡	노천	449	대	628	50	사유지
매곡	노천	452-1	대	1,154	29	사유지
매곡	노천	452-2	전	836	9	사유지
매곡	노천	453	전	1,689	36	사유지
매곡	노천	678	도	4,364	12	국유지
매곡	노천	679-1	구	15,203	58	국유지
매곡	노천	산9-1	임	176,033	2,177	사유지
매곡	노천	산10	임	8,331	104	사유지
매곡	노천	산11	임	21,421	69	사유지
매곡	노천	산13	임	117,818	384	사유지
매곡	노천	산18-2	임	582,068	1,864	국유지
매곡	노천	산18-3	임	333,322	395	국유지
황간	소계	584-12	천	3,412	20	국유지
황간	소계	산40	임	592,943	1,120	국유지
황간	소계	산49-4	임	201,894	1,117	사유지
황간	소계	산49-1	임	259,487	243	사유지
총계				2,331,098	8,467	

영업근형	예숲 산림기술사 사무소 Yeseup Professional Engineer Forestry Office 충북 옥천군 옥천읍 중앙로 5 TEL : 043 - 732 - 8510 FAX : 043 - 732 - 8511	공사명 PROJECT TITLE	노천 효자길 탐방로 조성사업		설계자	산림공학기술자 이승배	날짜	2021. 12.	도면구분	
		도면명 DRAWING TITLE	편입용지도		도면번호		승인	축척	A3 1 : 8,000	도면번호