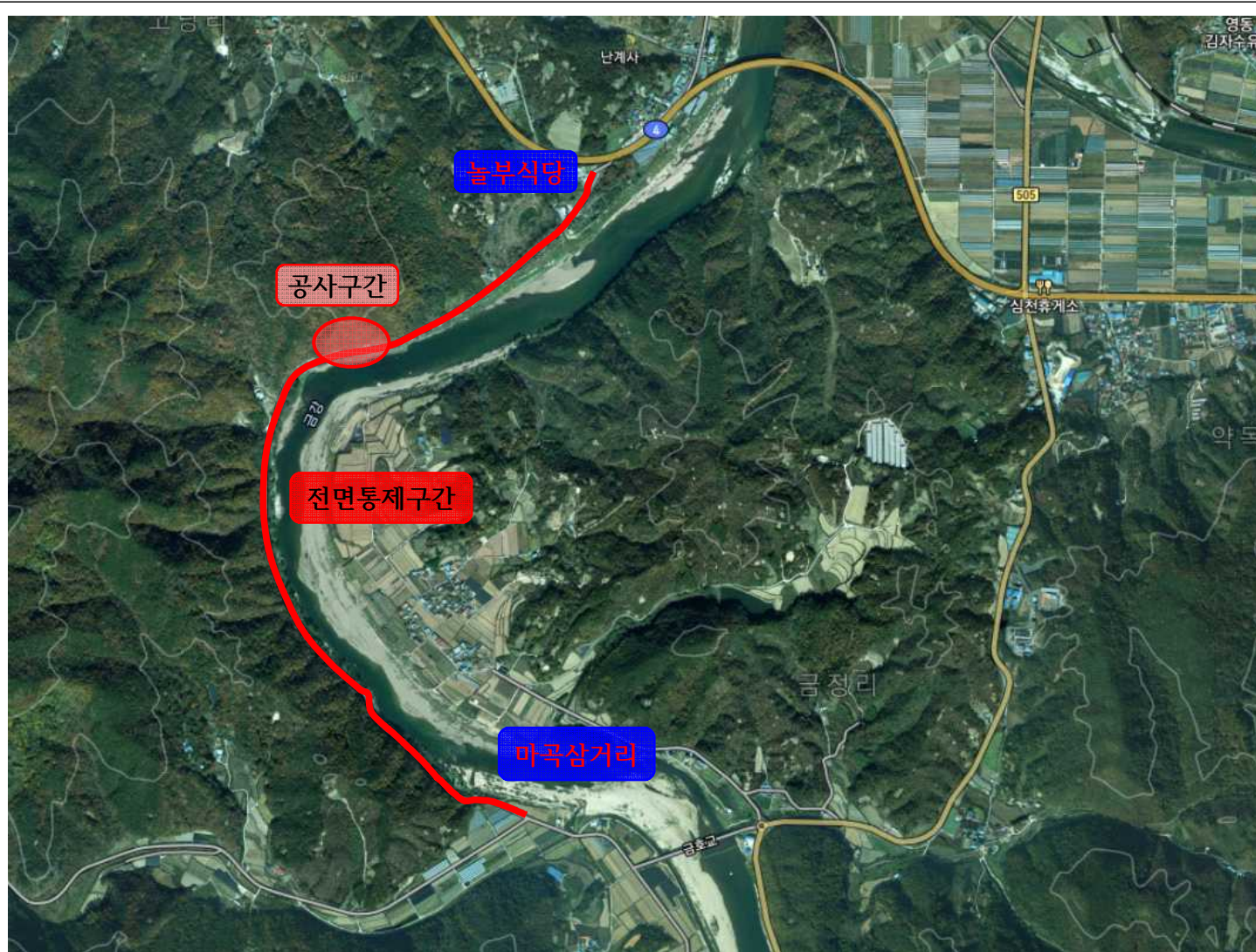


위 치 도



■ 공사명 : 금정1 급경사지
붕괴위험지역
정비사업

■ 전면통제기간 :
2022.05.29.
07:00 ~ 18:00

■ 전면통제구간
놀부식당(고당리 562-1) ~
마곡삼거리(기호리 686)

우회도로 안내도(1)



우회도로 안내도(2)

