

사업시행계획서

【 영동양수발전소 1,2호기 건설 】



2023. 6.



목 차

I . 전원개발사업 개요	1
II . 추진경위 및 향후계획	6
III . 필요성 및 효과	7
IV . 위치도 및 사업구역 현황도	8
V . 편입예정부지 명세서 및 부지현황도	10

I . 전원개발사업 개요

목 적

- 제10차 전력수급기본계획(산업통상자원부 공고 제2023-036호, '23.1.13)의 발전소 건설계획에 반영되어 있는 영동양수발전소 1,2호기를 충청북도 영동군 양강면 및 상촌면에 건설하여 2030년 이후 전력공급에 만전을 기하고자 함

근 거

- 제10차 전력수급기본계획(산업통상자원부 공고 제2023-036호, '23.1.13)
- 영동양수발전소 건설사업 전원개발사업 예정구역 지정(산업통상자원부 고시 제2023-080호, '23.5.1)

대상지역

- 충청북도 영동군 양강면, 상촌면 일원

사업내역 : 500MW급(250MW × 2기) 순양수식 발전소(발전형식 : 가변속) 및 부속설비 건설

공사기간(부지정지공사 ~ 준공) : 2024.9 ~ 2030.12(76개월)

사업시행자 : 한국수력원자력(주)

□ 사업구역의 위치 및 면적

가. 위 치

- 지하발전소 및 하부저수지 : 충청북도 영동군 양강면 산막리 일원
- 상부저수지 : 충청북도 영동군 상촌면 고자리 일원

나. 면 적 : 1,049,508㎡

지목별	면적(㎡)	필지수	소유구분 면적(㎡)					비고
			국유지	도유지	군유지	사유지	기타	
전	78,003.0	107	1,590.0	226.0	12,367.0	63,820.0	-	
답	61,479.0	83	922.0	-	3,244.0	57,313.0	-	
과	29,660.0	22	-	-	6,511.0	23,149.0	-	
목	2,857.0	5	-	-	769.0	2,088.0	-	
임	745,776.0	29	1,835.0	697.0	729,069.0	14,175.0	-	
대	14,070.0	43	-	-	408.0	13,662.0	-	
학	-	-	-	-	-	-	-	
창	1,690.0	3	-	-	-	1,690.0	-	
도	34,203.0	82	22,182.0	-	11,873.0	148.0	-	
제	-	-	-	-	-	-	-	
천	80,760.0	8	80,260.0	139.0	361.0	-	-	
구	802.0	2	802.0	-	-	-	-	
유	-	-	-	-	-	-	-	
양	-	-	-	-	-	-	-	
묘	208.0	2	-	-	208.0	-	-	
잡	-	-	-	-	-	-	-	
기타	-	-	-	-	-	-	-	
총합계	1,049,508.0	386	107,591.0	1,062.0	764,810.0	176,045.0		

*실시계획 협의 및 실시설계 과정에서 사업면적 변경 가능

□ 주요 설비 계획(실시설계시 변경 가능)

가. 저수지 및 댐

구 분		단 위	상부 저수지	하부 저수지
저수지	유역면적	km ²	0.79	8.73
	만수면적	km ²	0.17	0.31
	만수위/저수위	EL.m	781.5/732.0	344.0/326.0
	유효저수용량	천 m ³	4,000	
	총저수용량 (상시만수위 기준)	천 m ³	4,474	5,910
댐	형 식	-	C.F.R.D*	C.F.R.D*
	높 이	m	87.4	57.6
	길 이	m	451.3	277.3
	체 적	천 m ³	2,330	616

* C.F.R.D (Concrete Face Rockfill Dam) : 콘크리트 표면차수벽 석괴댐

나. 발전수로

○ 취수구 및 방수구

구 분	형 식 / 문 비
취수구	(형식) 수평종구형(Bell mouth)형 / (문비) Stoplog식 + Gate식
방수구	(형식) 수평종구형(Bell mouth)형 / (문비) Gate식

○ 지하발전소

구 분	내 용
형식	지하공동식
폭/높이/길이	35.8m / 53.5m / 129.0m

○ 발전수로터널

구 분		터 널(련)	직 경 (m)	연 장 (m)	비 고
발전 수로 터널	도수	1	6.6	145.0	
	수압	1	6.6	1,160.0	수직/수평
	수압(철관)	2	4.8	140.0	
	흡출	2	4.8	108.0	
	방수	1	6.6	1,202.0	

다. 발전설비

○ 펌프수차, 발전전동기, 주변압기

구 분		내 용
펌프수차	형 식	입축 가역식 프란시스형 펌프수차
	대 수	2대
발전전동기	형 식	3상 교류 유도 발전전동기
	대 수	2대
주변압기*	형 식	단상 변압기 3대 조합식
	용 량	300MVA급
	정격전압/대수	고압측 345kV, 저압측 18kV / 2대

* 단, 설비계획은 지형적, 기계적 특성에 따라 상세설계시 조정(펌프수차 형식 등) 가능

라. 기타 부대설비

○ 본관건물 신축 및 옥외변전소 부지 조성

구 분	건축면적	연면적
본관건물	455평(1,500㎡)	910평(3,000㎡)
옥외변전소 부지	968평(3,200㎡)	-

- 기타 : 공사용 설비(공사용 전기/급수설비/ 콘크리트 및 골재생산 설비 등), 건축공사(전력설비건물 신축 및 각종 창고 등), 용수공급설비 등

대비공사

가. 이설도로 및 진입도로

구 분	위 치	제 원
하부댐 이설도로	양강면 산막리 일원	B 8.0~11.5m × L 2.82Km
상부지 진입도로	상촌면 고자리 일원	B 8.0m × L 3.36Km
발전소 진입도로	양강면 산막리 일원	B 8.0m × L 0.28Km

※ 하부댐 이설도로 공사 완료 후 도로관리청에 기부체납 추진(시설물 관리이관 등)

총공사비(건설기본계획공사비 기준)

- 내 자 : 912,890백만원
- 외 자 : 303,505백만원(214,862천EUR, 1,412.56원/EUR)
- 계 : 1,216,395백만원

II. 추진경위 및 향후계획

- '17.12 : 제8차 전력수급계획, 신규양수 2GW(3개소) 반영
- '19. 2 : 지자체 자율유치 공모(7개 지자체)
 - * 공모결과('19. 5) : 4개 지자체 신청(영동, 흥천, 포천, 봉화)
- '19. 6 : 부지선정 (1순위) 영동, (2순위) 흥천, (3순위) 포천
- '20.12 : 제9차 전력수급계획, 신규양수 1.8GW(3개소) 반영
 - * 반영결과 : 신규양수#1('30.12, 500MW)
- '21. 5 : 신규양수 우선사업자 선정(산업부→한수원)
- '22. 2 : 공공기관 예비타당성조사 완료 및 전기사업허가 취득
- '22. 5 : 영동양수발전소 1,2호기 건설기본계획 확정
- '23. 1 : 제10차 전력수급계획, 지점 확정(영동, 흥천, 포천) 및 추가양수(1.75GW)
 - * 반영결과 : 영동양수#1('30.9, 250MW), 영동양수#2('30.12, 250MW)
- '23. 5 : 영동양수발전소 건설사업 전원개발사업 예정구역 지정 고시
- '23.10 : 전원개발사업 실시계획 승인 신청
- '24. 6 : 전원개발사업 실시계획 승인
- '24. 8 : 공사계획 인가
- '24. 9 : 부지정지공사 착수
- '30. 9 : 영동양수발전소 1호기 준공 및 상업운전 개시
- '30.12 : 영동양수발전소 2호기 준공 및 상업운전 개시

III. 필요성 및 효과

- 경직성 전원(원자력 + 신재생) 확대에 따른 유연성 전원 확보 필요
 - ※ (양수역할) 원자력 보조역할, 신재생에너지 출력변동성 Back-up 역할

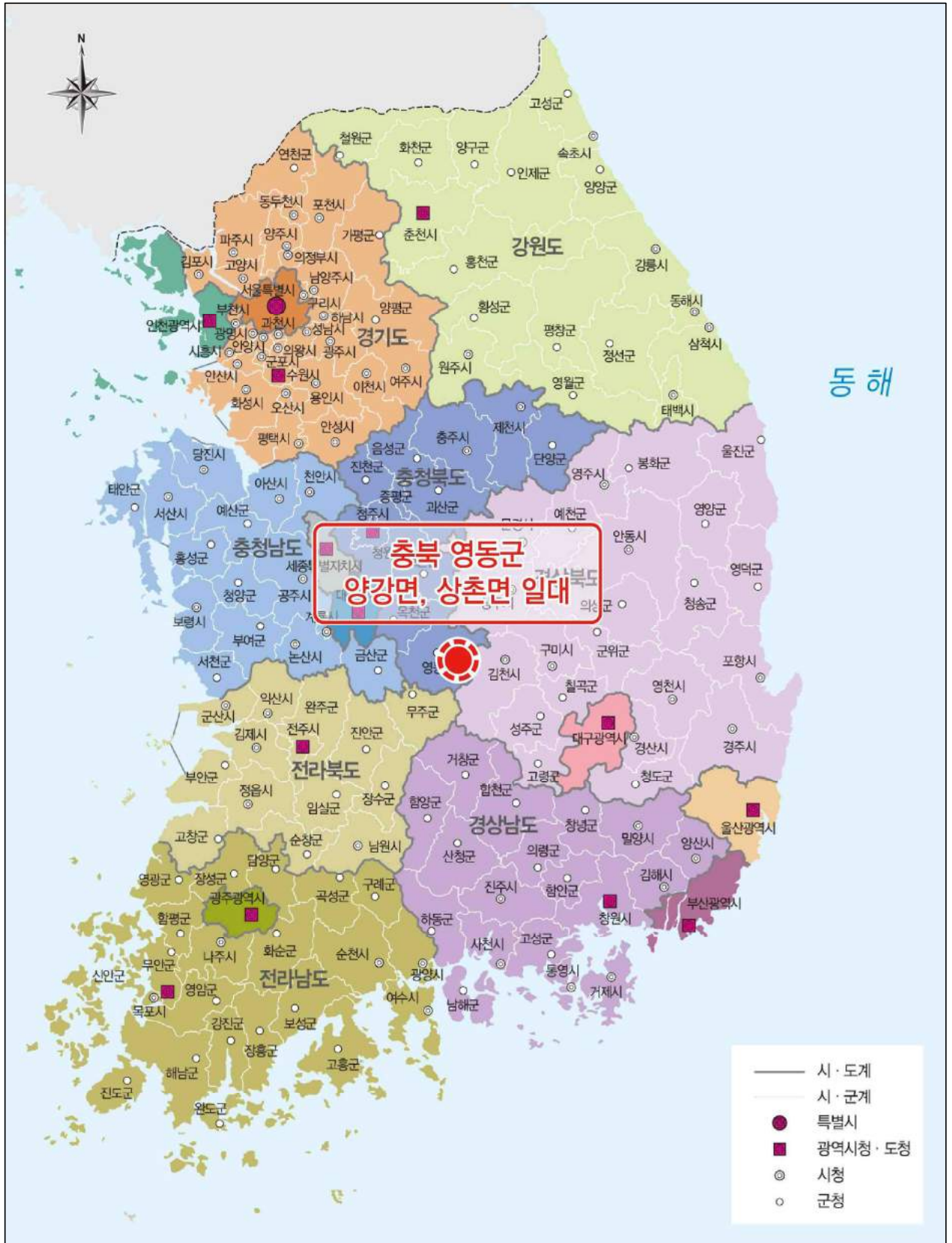
- 신재생에너지(풍력, 태양광 등) 출력변동성을 대비하고 예상치 못한 전력 수요급증, 경직성 전원 출력 급감시 블랙아웃 예방
 - 대규모 정전발생 시 자체 기동발전을 통해 주변 기동용 전력 공급

- 지역수용성, 계통여건을 고려한 발전시설 확충 및 양수발전소의 건설을 통해 국가 전력계통의 안정화에 기여

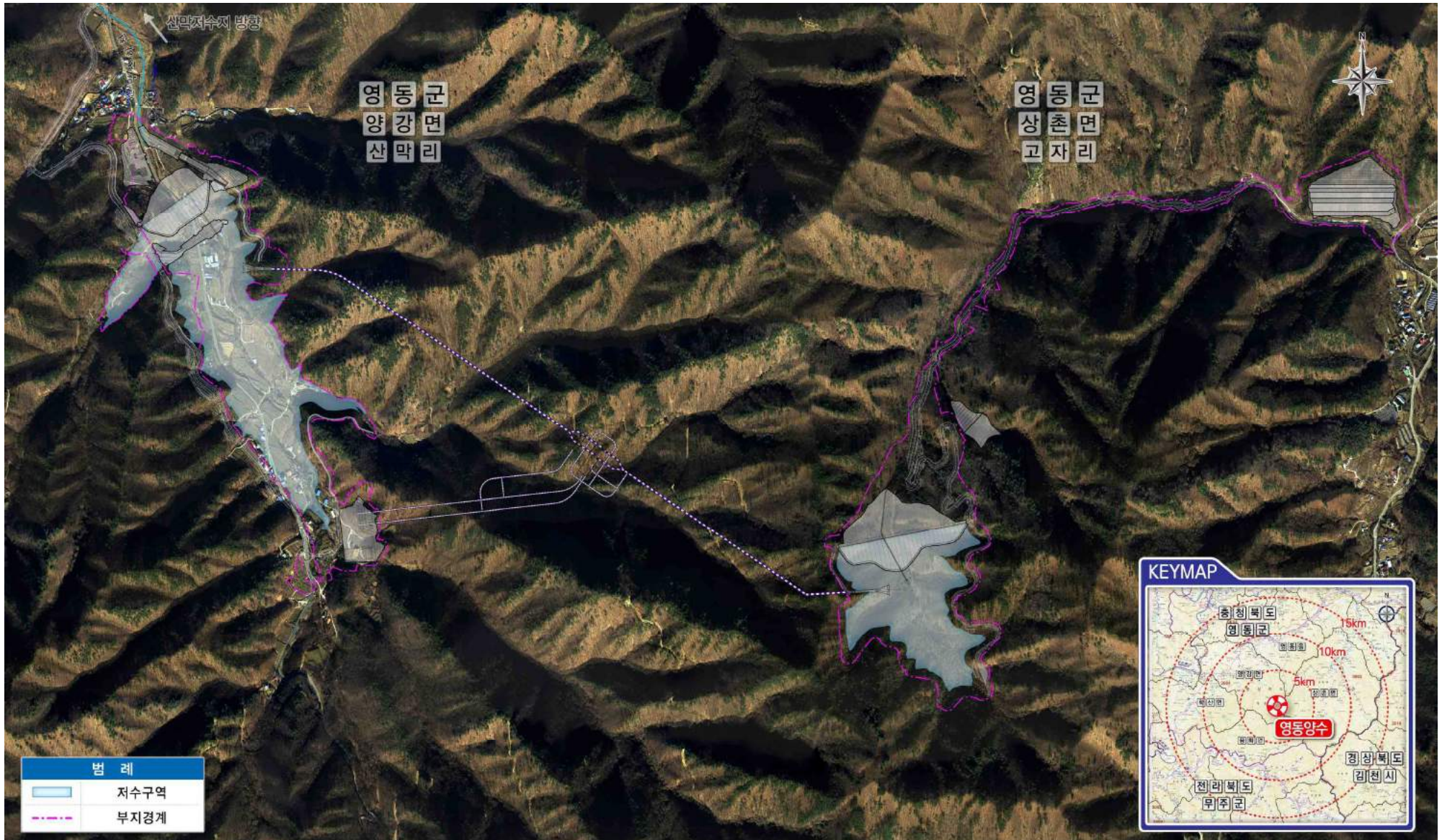
- 양수발전소는 지역발전의 새로운 성장 동력원으로써 고용창출, 임금소득의 유입, 지방세수 증대, 주변 관광지 활성화 등 지역 경제 활성화에 크게 기여

IV. 위치도 및 사업구역 현황도

□ 위치도



□ 사업구역 현황도



V. 편입예정부지 토지 등의 명세서 및 부지현황도

■ 토지 등의 명세

편입 토지 지목별 현황

지목별	면적 (㎡)	필지수	소유구분 면적(㎡)					비고
			국유지	도유지	군유지	사유지	기타	
전	78,003.0	107	1,590.0	226.0	12,367.0	63,820.0	-	
답	61,479.0	83	922.0	-	3,244.0	57,313.0	-	
과	29,660.0	22	-	-	6,511.0	23,149.0	-	
목	2,857.0	5	-	-	769.0	2,088.0	-	
임	745,776.0	29	1,835.0	697.0	729,069.0	14,175.0	-	
대	14,070.0	43	-	-	408.0	13,662.0	-	
학	-	-	-	-	-	-	-	
창	1,690.0	3	-	-	-	1,690.0	-	
도	34,203.0	82	22,182.0	-	11,873.0	148.0	-	
제	-	-	-	-	-	-	-	
천	80,760.0	8	80,260.0	139.0	361.0	-	-	
구	802.0	2	802.0	-	-	-	-	
유	-	-	-	-	-	-	-	
양	-	-	-	-	-	-	-	
묘	208.0	2	-	-	208.0	-	-	
잡	-	-	-	-	-	-	-	
기타	-	-	-	-	-	-	-	
총합계	1,049,508.0	386	107,591.0	1,062.0	764,810.0	176,045.0	-	

[산 막 리]

번호	소재지 (영동군 양강면)	지 번	지목	지 적		소 유 자		권리의 종류	소유권 외의 권리		도 업 번호	비고
				공부면적	편입면적	주소	성명		권리자			
									주소	성명		
1	산막리	26-4	답	714.0	38.0	***	김*웅				1	
2	산막리	27-1	전	1,038.0	92.0	***	김*웅				1	
3	산막리	27-2	답	407.0	373.0	충북 청주시 흥덕구 분평동 **** 현대대우아파트 ***_****	김*선				1	
4	산막리	27-3	전	1,193.0	614.0	울산시 울주군 범서읍 구영리 ***_* 구영*차 우미린 ***_***	여*자				1	
5	산막리	28	전	873.0	796.0	대구시 달서구 상인동 ****-* 청자아파트 *-***	하*숙				1,2	
6	산막리	29	목	188.0	188.0	영동군 양강면 산막리 ***	안*열				1,2	
7	산막리	산29-23	임	312.0	25.0	영동군	공유지				1	
8	산막리	30	임	145.0	145.0	영동군 양강면 산막리 ***	심*진				2	
9	산막리	31	답	4,783.0	4,783.0	대전시 서구 탄방동 *** 산호아파트 ***-***	김*한				1,2	
10	산막리	32-1	답	982.0	982.0	충북 청주시 흥덕구 분평동 현대대우아파트 ***-****	김*선				1	
11	산막리	32-2	답	1,802.0	1,802.0	충청북도 영동군 영동읍 동정로*길 **, ***호(우창빌라)	김*미				1,2	
12	산막리	41	전	1,881.0	1,881.0	충청북도 영동군 영동읍 동정로 **-* **, ***동 ****호(현대아파트)	장*형				2	
13	산막리	42	답	463.0	463.0	충청북도 영동군 영동읍 동정로*길 **, ***호(우창빌라)	김*미				2	
14	산막리	43	대	300.0	300.0	영동군 양강면 산막리 **	신*화				2	
15	산막리	43-1	답	374.0	374.0	영동군 양강면 산막리 **	서*선				2	
16	산막리	44	답	205.0	205.0	영동군	공유지				2	
17	산막리	45	답	757.0	757.0	충청북도 영동군 양강면 양강 산막 ***	김*일				2	
18	산막리	45-1	도	230.0	230.0	영동군	공유지				2	
19	산막리	45-2	도	8.0	8.0	영동군	공유지				2	
20	산막리	46	전	258.0	258.0	영동군 양강면 산막리 ***-*	여*구				2	
21	산막리	47	답	111.0	111.0	영동군	공유지				2	
22	산막리	47-1	도	216.0	216.0	영동군	공유지				2	
23	산막리	48-1	답	2,906.0	2,906.0	제주특별자치도 서귀포시 남원읍 한신로 ***-*	여*문				2	
24	산막리	48-2	전	592.0	592.0	제주특별자치도 서귀포시 남원읍 한신로 ***-*	여*문				2	

번호	소재지 (영동군 양강면)	지 번	지목	지 적		소 유 자		권리의 종류	소유권 외의 권리		도 업 번호	비고
				공부면적	편입면적	주소	성명		권리자			
									주소	성명		
25	산막리	49-1	전	840.0	840.0	충청북도 영동군 양강면 산막리 ****-*	여*구				2	
26	산막리	49-2	답	307.0	307.0	충청북도 영동군 양강면 산막리 ***	김*일				2	
27	산막리	50	임	245.0	245.0		김*홍				2	
28	산막리	51	답	526.0	503.0	제주특별자치도 서귀포시 남원읍 한신로 ****-*	여*문				2	
29	산막리	52	답	1,711.0	1,711.0	울산시 동구 전하동 ****-*	배*식				2	
30	산막리	52-1	도	464.0	464.0	영동군	공유지				2	
31	산막리	53	전	846.0	846.0	충청북도 영동군 영동읍 계산리 ****-*	김*인				2	
32	산막리	53-1	전	76.0	76.0	영동군	공유지				2	
33	산막리	54-1	전	1,860.0	1,358.0	충청북도 영동군 양강면 산막리 ***	진*자 외1				2	
34	산막리	54-2	전	1,719.0	1,283.0	충청북도 영동군 양강면 산막리 ***	배*식				2	
35	산막리	54-3	도	361.0	361.0	영동군	공유지				2	
36	산막리	54-4	도	628.0	628.0	영동군	공유지				2	
37	산막리	55	전	255.0	228.0	충청북도 영동군 양강면 산막*길 **	심*진				2	
38	산막리	56-1	창	660.0	660.0	충청북도 영동군 양강면 산막리 ***	이*재				2	
39	산막리	56-2	천	139.0	139.0	충청북도	공유지				2	
40	산막리	56-3	도	55.0	55.0	영동군	공유지				2	
41	산막리	56-4	도	41.0	41.0	영동군	공유지				2	
42	산막리	56-5	전	346.0	346.0	충청북도 영동군 양강면 산막리 ***	이*재				2	
43	산막리	56-6	대	508.0	508.0	충청북도 영동군 양강면 산막리 ***	이*재				2	
44	산막리	57	답	1,096.0	1,096.0	충청북도 영동군 양강면 산막리 ***	박*평				2	
45	산막리	57-1	전	1,357.0	1,357.0	영동군	공유지				2	
46	산막리	57-2	답	28.0	28.0	충청북도 영동군 양강면 산막리 ***	박*평				2	
47	산막리	58	답	740.0	740.0	충청북도 영동군 영동읍 계산리 ****-*	박*욱				2	
48	산막리	58-1	답	60.0	60.0	영동군	공유지				2	

번호	소재지 (영동군 양강면)	지 번	지목	지 적		소 유 자		권리의 종류	소유권 외의 권리		도 업 번호	비고
				공부면적	편입면적	주소	성명		권리자			
									주소	성명		
49	산막리	59-1	답	1,427.0	1,427.0	인천시 부평구 삼산동 ***-* 삼산타운 ***-***	여*구				2	
50	산막리	59-2	답	565.0	565.0	기획재정부	국유지				2	
51	산막리	59-3	답	1,096.0	1,096.0	충청북도 영동군 영동읍 중앙로*길 **-*	박*출				2	
52	산막리	59-4	답	1,127.0	1,127.0	충청북도 영동군 영동읍 계산리 ***-*	양*기				2	
53	산막리	59-5	답	292.0	292.0	영동군	공유지				2	
54	산막리	59-6	도	4.0	4.0	영동군	공유지				2	
55	산막리	59-7	답	24.0	24.0	영동군 영동읍 계산리 ***-*	양*기				2	
56	산막리	60	답	1,190.0	1,190.0	충청북도 영동군 양강면 산막리 ***	김*일				2	
57	산막리	60-1	과	1,844.0	1,844.0	영동군	공유지				2	
58	산막리	61	전	446.0	446.0	미등기	박*성				2	
59	산막리	62	전	962.0	962.0	충청북도 영동군 양강면 산막리 ***	심*진				2	
60	산막리	63	전	863.0	863.0	영동읍 중앙로*길 **-* (동화빌라)	임*순				2	
61	산막리	64	과	1,835.0	1,835.0	경기도 수원시 장안구 조원로***번길 ** (조원동)	임*기 외5				2	
62	산막리	65	대	709.0	709.0	광주시 송정동 ***-*** 송정전원파크빌 ***-***	유*희				2	
63	산막리	65-1	과	960.0	960.0	광주시 송정동 ***-*** 송정전원파크빌 ***-***	유*희				2	
64	산막리	66	답	205.0	205.0	광주시 송정동 ***-*** 송정전원파크빌 ***-***	유*희				2	
65	산막리	67	과	1,592.0	704.0	경기도 수원시 장안구 조원로***번길 ** (조원동)	임*기 외5				2	
66	산막리	67-1	도	137.0	137.0	영동군	공유지				2	
67	산막리	68	전	552.0	4.0	충청북도 영동군 양강면 산막*길 **	이*애				2	
68	산막리	70	과	2,745.0	1,655.0	경기도 수원시 장안구 조원로***번길 ** (조원동)	임*기 외5				2	
69	산막리	70-1	도	373.0	373.0	영동군	공유지				2	
70	산막리	74	전	2,240.0	1,197.0	충청북도 영동군 양강면 산막리 ***-*	이*원				2,3	
71	산막리	74-1	도	487.0	487.0	영동군	공유지				2	
72	산막리	76	과	463.0	463.0	경기도 수원시 장안구 조원로***번길 ** (조원동)	임*기 외5				2	

번호	소재지 (영동군 양강면)	지 번	지목	지 적		소 유 자		권리의 종류	소유권 외의 권리		도 업 번호	비고
				공부면적	편입면적	주소	성명		권리자			
									주소	성명		
73	산막리	77	답	1,471.0	1,471.0	충청북도 옥천군 옥천읍 장야*길 * ***동 ****호 (장야*주공아파트)	김*자				2	
74	산막리	78-1	답	1,407.0	1,407.0	충청북도 옥천군 옥천읍 장야*길 * ***동 ****호 (장야*주공아파트)	김*자				2,3	
75	산막리	78-2	과	1,793.0	1,793.0	충청북도 영동군 영동읍 계산리 ***-*	장*택				2,3	
76	산막리	78-9	답	1,439.0	1,439.0	충청북도 영동군 양강면 산막리 산막***	이*원				3	
77	산막리	78-10	도	216.0	216.0	영동군	공유지				2	
78	산막리	78-11	도	170.0	170.0	영동군	공유지				2,3	
79	산막리	79	전	496.0	496.0	경상북도 봉화군 춘양면 의양로 **	손*애				3	
80	산막리	79-1	도	345.0	345.0	영동군	공유지				3	
81	산막리	79-2	도	9.0	9.0	영동군	공유지				3	
82	산막리	80	답	27.0	27.0	영동군	공유지				2,3	
83	산막리	80-1	답	191.0	191.0	영동군	공유지				2,3	
84	산막리	81	전	1,194.0	1,194.0	충청북도 영동군 영동읍 계산리 ***-*	장*택				2,3	
85	산막리	81-1	도	9.0	9.0	영동군	공유지				3	
86	산막리	81-2	도	159.0	159.0	영동군	공유지				3	
87	산막리	82	전	258.0	258.0	영동군	공유지				3	
88	산막리	83	전	355.0	355.0	경상북도 봉화군 춘양면 의양로 **	손*애				3	
89	산막리	83-1	도	12.0	12.0	영동군	공유지				3	
90	산막리	84	전	300.0	300.0	충청북도 영동군 영동읍 계산리 ***-*	장*택				3	
91	산막리	84-1	전	1,205.0	1,205.0	충청북도 영동군 영동읍 계산리 ***-*	장*택				3	
92	산막리	84-2	도	683.0	683.0	영동군	공유지				3	
93	산막리	86	임	863.0	681.0	충청북도 영동군 영동읍 영동시장*길 **-*	장*택				3	
94	산막리	87	답	565.0	565.0	대전광역시 유성구 구암동 ***-** 부광빌라 *-***	배*식				3	
95	산막리	87-1	도	473.0	473.0	영동군	공유지				3	
96	산막리	88	전	1,667.0	1,667.0	서울 강서구 가양동 **** 도시개발아파트 ***-****	박*영				3	

번호	소재지 (영동군 양강면)	지 번	지목	지 적		소 유 자		권리의 종류	소유권 외의 권리		도 업 번호	비고
				공부면적	편입면적	주소	성명		권리자			
									주소	성명		
97	산막리	88-1	도	931.0	931.0	영동군	공유지				3	
98	산막리	89	전	2,729.0	2,729.0	서울특별시 노원구 동일로***길 **,**동***호 (상계동, 수락파크빌)	김*숙				3	
99	산막리	89-1	도	305.0	305.0	영동군	공유지				3	
100	산막리	89-2	전	199.0	199.0	영동군	공유지				3	
101	산막리	90	묘	86.0	86.0	영동군	공유지				3	
102	산막리	90-1	묘	122.0	122.0	영동군	공유지				3	
103	산막리	91	답	202.0	202.0	충청북도 영동군 양강면 산막리 ***-*	윤*희				3	
104	산막리	92	과	3,491.0	3,491.0	충청북도 영동군 양강면 산막리 ***	김*례				3	
105	산막리	92-1	답	2,645.0	2,645.0	대전광역시 동구 솔랑*길 ** (삼성동)	김*식				3	
106	산막리	93	답	301.0	301.0	경기도 수원시 장안구 조원로***번길 ** (조원동)	임*기 외5				2,3	
107	산막리	94	전	2,912.0	2,912.0	충청북도 영동군 양강면 산막*길 ***-**	이*희				2,3	
108	산막리	94-1	과	2,275.0	2,275.0	영동군	공유지				2,3	
109	산막리	94-2	전	2,115.0	2,115.0	영동군	공유지				3	
110	산막리	95	과	2,790.0	2,790.0	대전 유성구 송강동 *** 송강그린아파트 ***-***	박*조				3	
111	산막리	96-1	임	357.0	357.0	충청북도	공유지				3	
112	산막리	96-2	전	1,031.0	1,031.0	대전 유성구 송강동 *** 송강그린아파트 ***-***	박*조				3	
113	산막리	97	전	212.0	212.0	서울특별시 강북구 덕릉로**길** ,**호(미아동, 두성화이트빌)	이*우 외2				3	
114	산막리	97-1	대	612.0	612.0	충청북도 영동군 양강면 괴목산막로 ***-**	한*훈				3	
115	산막리	97-2	전	2,085.0	2,085.0	영동군	공유지				3	
116	산막리	98-1	전	598.0	598.0	서울특별시 강북구 덕릉로**길 **,**호(미아동, 두성화이트빌)	이*우 외2				3	
117	산막리	98-2	전	486.0	486.0	서울특별시 강북구 덕릉로**길 **,**호(미아동, 두성화이트빌)	이*우 외2				3	
118	산막리	100	전	1,395.0	624.0	충청북도 영동군 양강면 산막리 ***-*	김*열				3	
119	산막리	101-2	전	1,053.0	508.0	충청북도 영동군 양강면 산막리 ***	김*열				3	

번호	소재지 (영동군 양강면)	지 번	지목	지 적		소 유 자		권리의 종류	소유권 외의 권리		도업 번호	비고
				공부면적	편입면적	주소	성명		권리자			
									주소	성명		
120	산막리	102	전	446.0	352.0	부산광역시 북구 양달로*번길 ** ***동 ***호 (화명동, 벽산강변타운)	나*주				3	
121	산막리	103	전	2,129.0	2,129.0	충청북도 영동군 양강면 산막리 ***-*	김*열				3	
122	산막리	103-1	전	200.0	200.0	영동군	공유지				3	
123	산막리	104-1	답	63.0	63.0	충청북도 영동군 양강면 산막리 ***	김*열				3	
124	산막리	104-2	답	23.0	23.0	충청북도 영동군 양강면 산막리 ***	김*열				3	
125	산막리	105	임	552.0	552.0	충청북도 영동군 양강면 산막*길 **	심*진				3	
126	산막리	106	임	225.0	225.0	서울 강남구 대치동 ***-**-***	심*태				3	
127	산막리	107	임	288.0	288.0	충청북도 영동군 양강면 산막리 ***	심*진				3	
128	산막리	108	답	89.0	89.0	충청북도 영동군 양강면 산막리 ***	여*봉				3	
129	산막리	109-1	전	1,929.0	1,929.0	서울 강남구 대치동 ***-**-***	심*태				3	
130	산막리	109-2	대	74.0	74.0	영동군	공유지				3	
131	산막리	109-3	대	134.0	134.0	충청북도 영동군 양강면 산막리 ***	김*이				3	
132	산막리	109-4	전	257.0	257.0	서울 강남구 대치동 ***-**-***	심*태				3	
133	산막리	109-5	대	468.0	468.0	충청북도 영동군 양강면 산막리 ***-*	김*열				3	
134	산막리	109-6	도	289.0	289.0	영동군	공유지				3	
135	산막리	109-7	도	676.0	676.0	영동군	공유지				3	
136	산막리	109-8	도	229.0	229.0	영동군	공유지				3	
137	산막리	109-9	도	89.0	89.0	영동군	공유지				3	
138	산막리	110-1	대	519.0	519.0	서울 강남구 대치동 ***-**-***	심*태				3	
139	산막리	110-2	대	14.0	14.0	충청북도 영동군 양강면 산막리 죽촌	장*호				3	
140	산막리	110-3	대	26.0	26.0	충청북도 영동군 양강면 산막리 죽촌	장*호				3	
141	산막리	111	답	64.0	64.0	영동군	공유지				3	
142	산막리	111-1	도	575.0	575.0	영동군	공유지				3	
143	산막리	111-2	도	49.0	49.0	영동군	공유지				3	

번호	소재지 (영동군 양강면)	지 번	지목	지 적		소 유 자		권리의 종류	소유권 외의 권리		도업 번호	비고
				공부면적	편입면적	주소	성명		권리자			
									주소	성명		
144	산막리	112	대	145.0	145.0	충청북도 영동군 무주 풍서 소천하	김*수				3	
145	산막리	112-1	대	7.0	7.0	충청북도 영동군 무주 풍서 소천하	김*수				3	
146	산막리	113	답	1,300.0	1,300.0	충청북도 영동군 양강면 산막리 ***	심*진				3	
147	산막리	113-1	도	25.0	25.0	영동군	공유지				3	
148	산막리	113-2	도	67.0	67.0	영동군	공유지				3	
149	산막리	114-1	전	3,191.0	3,191.0	충청북도 영동군 양강면 산막리 ****-	윤*희				3	
150	산막리	114-2	전	136.0	136.0	충청북도	공유지				3	
151	산막리	114-3	전	52.0	52.0	영동군	공유지				3	
152	산막리	114-4	도	162.0	162.0	영동군	공유지				3	
153	산막리	114-5	도	41.0	41.0	영동군	공유지				3	
154	산막리	114-6	도	11.0	11.0	영동군	공유지				3	
155	산막리	114-7	전	163.0	163.0	영동군	공유지				3	
156	산막리	115	대	496.0	182.0	충청북도 영동군 양강면 괴목산막로 ***	김*일				3	
157	산막리	115-1	도	79.0	79.0	영동군	공유지				3	
158	산막리	115-3	과	97.0	97.0	영동군	공유지				3	
159	산막리	115-4	과	442.0	355.0	충청북도 영동군 양강면 괴목산막로 ***	김*욱				3	
160	산막리	115-5	대	496.0	88.0	경기도 오산시 오산로***번길 *** (원동)	김*욱				3	
161	산막리	116	대	495.0	495.0	경기도 수원시 팔달구 중부대로 **, *층 (지동)	이*정				3	
162	산막리	117-1	전	1,218.0	333.0	영동군	공유지				3	
163	산막리	117-2	과	3,031.0	392.0	충청북도 영동군 양강면 괴목산막로 ***	라*자				3	
164	산막리	118-3	대	1,000.0	879.0	충청북도 영동군 양강면 괴목산막로 ***	라*자				3	
165	산막리	122-1	대	660.0	85.0	충청북도 영동군 양강면 산막리 ****-	김*예				3	
166	산막리	122-4	도	33.0	33.0	영동군	공유지				3	
167	산막리	122-6	전	347.0	178.0	충청북도 영동군 양강면 산막리 ***	김*예				3	

번호	소재지 (영동군 양강면)	지 번	지목	지 적		소 유 자		권리의 종류	소유권 외의 권리		도업 번호	비고
				공부면적	편입면적	주소	성명		권리자			
									주소	성명		
168	산막리	122-7	전	107.0	107.0	영동군	공유지				3	
169	산막리	124-1	대	212.0	58.0	대전광역시 서구 관저중로 **, ***동 ***호 (관저동, 관저에미지명가의풍경)	김*명				3	
170	산막리	124-2	대	531.0	515.0	충청북도 영동군 양강면 산막리 ***	천***회				3	
171	산막리	124-7	대	354.0	354.0	충청북도 영동군 양강면 산막리 ***	천***회				3	
172	산막리	124-8	도	25.0	15.0	영동군	공유지				3	
173	산막리	124-9	도	31.0	1.0	영동군	공유지				3	
174	산막리	124-12	도	7.0	7.0	영동군	공유지				3	
175	산막리	124-13	대	215.0	77.0	영동군	공유지				3	
176	산막리	124-14	대	47.0	37.0	영동군	공유지				3	
177	산막리	124-17	대	58.0	54.0	영동군	공유지				3	
178	산막리	125-1	답	1,895.0	1,851.0	대전광역시 대덕구 신탄진동 ***-* 해주빌라 비-***	천*기				3	
179	산막리	125-3	대	593.0	593.0	대전광역시 유성구 은구비로***번길 ** (죽동)	이*길				3	
180	산막리	125-4	과	1,273.0	1,273.0	충청북도 영동군 양강면 산막리 ***-*	김*열				3	
181	산막리	125-5	답	1,640.0	954.0	충청북도 영동군 양강면 괴목산막로 ***	김*열				3	
182	산막리	125-13	과	124.0	124.0	충청북도 영동군 양강면 산막리 괴목산막로 ***	김*열				3	
183	산막리	125-16	답	59.0	20.0	영동군	공유지				3,4	
184	산막리	126-1	대	182.0	182.0	충청북도 영동군 양강면 산막리 ***-*	전*장				3	
185	산막리	126-2	대	496.0	496.0	충청북도 영동군 양강면 산막리 ***	윤*희				3	
186	산막리	126-3	대	446.0	446.0	충청북도 영동군 양강면 산막리 ***-*	윤*희				3	
187	산막리	126-4	대	536.0	536.0	충청북도 영동군 양강면 산막리 ***-*	장*진				3	
188	산막리	127-1	대	136.0	136.0	영동군	공유지				3	
189	산막리	127-2	대	30.0	30.0	영동군	공유지				3	
190	산막리	128-1	전	387.0	387.0	충청북도 영동군 양강면 산막리 ***-*	윤*희				3	
191	산막리	128-2	대	298.0	298.0	충청북도 영동군 양강면 괴목산막로 ***-**	윤*희				3	

번호	소재지 (영동군 양강면)	지 번	지목	지 적		소 유 자		권리의 종류	소유권 외의 권리		도 업 번호	비고
				공부면적	편입면적	주소	성명		권리자			
									주소	성명		
192	산막리	129	대	169.0	169.0	충청북도 영동군 양강면 산막리 ***	김*례				3	
193	산막리	130	대	53.0	53.0	충청북도 영동군 양강면 괴복산막로 ***-*	김*례				3	
194	산막리	131	전	1,127.0	1,127.0	대전광역시 동구 솔랑*길 ** (삼성동)	김*식				3	
195	산막리	132	과	783.0	783.0	충청북도 영동군 영동읍 부용*길 *-*	김*준				3	
196	산막리	133	답	2,601.0	2,601.0	충청북도 영동군 양강면 산막리 ***	심*진				3	
197	산막리	133-1	천	361.0	361.0	영동군	공유지				3	
198	산막리	135-1	답	479.0	479.0	충청북도 영동군 양강면 산막리 ***	여*봉				3	
199	산막리	135-3	답	1,715.0	1,715.0	경기도 김포시 김포한강*로 **, ***동 ****호 (장기동, 수정마을 쌍용예가)	이*현				3	
200	산막리	135-4	답	1,278.0	1,278.0	서울특별시 동작구 여의대방로**아길 ** (신대방동)	김*옥				3	
201	산막리	135-5	답	60.0	60.0	영동군	공유지				3	
202	산막리	135-6	도	319.0	319.0	영동군	공유지				3	
203	산막리	136	답	1,071.0	1,071.0	충청북도 영동군 양강면 산막리 ***-*	윤*희				3	
204	산막리	137	전	247.0	247.0	대전광역시 동구 솔랑*길 ** (삼성동)	김*식				3	
205	산막리	137-1	대	660.0	660.0	충청북도 영동군 양강면 산막리 ***	이*근				3	
206	산막리	137-2	전	95.0	95.0	충청북도 영동군 양강면 산막리 ***	이*근				3	
207	산막리	138	대	506.0	506.0	충청북도 영동군 양강면 산막리 ***	이*근				3	
208	산막리	139	전	1,253.0	1,253.0	경기도 양주군 주내면 산북리 ***	백*길				3	
209	산막리	139-1	목	567.0	567.0	영동군	공유지				3	
210	산막리	139-2	목	424.0	202.0	영동군	공유지				3	
211	산막리	140	목	900.0	900.0	충청북도 영동군 양강면 심천면 용당로 ***	김*선				3	
212	산막리	140-1	전	1,869.0	1,869.0	충청북도 영동군 양강면 심천면 용당로 ***	김*선				3	
213	산막리	140-2	목	1,000.0	1,000.0	충청북도 영동군 양강면 심천면 용당로 ***	김*선				3,4	
214	산막리	141	전	479.0	479.0	충청북도 영동군 양강면 심천면 용당로 ***	김*선				3	
215	산막리	142	전	436.0	436.0	충청북도 영동군 양강면 산막리 ***	장*섭				3	

번호	소재지 (영동군 양강면)	지 번	지목	지 적		소 유 자		권리의 종류	소유권 외의 권리		도 업 번호	비고
				공부면적	편입면적	주소	성명		권리자			
									주소	성명		
216	산막리	143	답	1,207.0	1,207.0	대전광역시 동구 성동로 **,**동 ****호(자양동,동아아파트)	오*환				3,4	
217	산막리	144	대	1,422.0	1,173.0	부산광역시 강서구 신호산단*로 ***, ***동 ****호 (신호동, 부산신호사랑으로 부영*차)	설*수 외1				4	
218	산막리	144-1	창	470.0	470.0	부산광역시 강서구 신호산단*로 ***, ***동 ****호 (신호동, 부산신호사랑으로 부영*차)	설*수 외1				4	
219	산막리	144-2	전	618.0	618.0	부산광역시 강서구 신호산단*로 ***, ***동 ****호 (신호동, 부산신호사랑으로 부영*차)	설*수 외1				4	
220	산막리	145-1	과	2,202.0	2,202.0	대구광역시 남구 장전*길 **-(대명동)	장*이				4	
221	산막리	145-2	대	700.0	700.0	충청북도 영동군 양강면 괴목산막로 ****-	문*심				4	
222	산막리	145-3	답	560.0	560.0	영동군	공유지				4	
223	산막리	145-4	답	410.0	410.0	영동군	공유지				4	
224	산막리	145-5	대	660.0	660.0	서울특별시 광진구 자양로**길 **, ****호 (구의동,베스트트레드빌)	지*순				4	
225	산막리	145-6	과	815.0	815.0	서울특별시 광진구 자양로**길 **, ****호 (구의동,베스트트레드빌)	지*순				4	
226	산막리	145-7	과	774.0	774.0	충청북도 영동군 양강면 괴목산막로 ****-	문*심				4	
227	산막리	146	답	456.0	456.0	*	박*호				4	
228	산막리	146-1	전	1,613.0	1,613.0	영동군	공유지				3,4	
229	산막리	146-2	과	1,656.0	870.0	영동군	공유지				4	
230	산막리	147	임	221.0	221.0	충청북도	공유지				4	
231	산막리	148	임	119.0	119.0	충청북도	공유지				4	
232	산막리	149	과	2,740.0	2,740.0	경기도 김포시 품무동 *** 신안아파트 ****-****호	장*진				4	
233	산막리	150	전	1,154.0	1,154.0	기획재정부	국유지				4	
234	산막리	150-1	전	393.0	393.0	영동군	공유지				2	
235	산막리	151	답	60.0	60.0	충청북도 영동군 양강면 산막*길 **	박*옥				2	
236	산막리	152	답	340.0	128.0	***_*	윤*희				2	
237	산막리	153	도	182.0	148.0	영동군양강면산막리 ***	윤*희				4	

번호	소재지 (영동군 양강면)	지 번	지목	지 적		소 유 자		권리의 종류	소유권 외의 권리		도 업 번호	비고
				공부면적	편입면적	주소	성명		권리자			
									주소	성명		
238	산막리	154-1	답	2,233.0	1,389.0	대전광역시 중구 보문산로 **, ***동 ****호 (산성동, 한밭가든아파트)	정*영				4	
239	산막리	154-2	전	430.0	353.0	대전광역시 중구 보문산로 **, ***동 ****호 (산성동, 한밭가든아파트)	정*영				4	
240	산막리	154-3	답	333.0	333.0	기획재정부	국유지				4	
241	산막리	154-4	임	906.0	906.0	기획재정부	국유지				4	
242	산막리	154-5	답	533.0	271.0	충청북도 영동군 양강면 산막리 ***	설*임				4	
243	산막리	154-6	전	244.0	244.0	대전광역시 대덕구 한밭대로****번길 **, *동 ***호 (오정동, 신동아아파트)	서*식				4	
244	산막리	154-12	전	470.0	264.0	영동군	공유지				4	
245	산막리	154-13	답	24.0	24.0	기획재정부	국유지				4	
246	산막리	154-15	전	158.0	158.0	영동군	공유지				4	
247	산막리	160-2	과	1,425.0	1,425.0	영동군	공유지				4	
248	산막리	170	전	294.0	294.0	영동군 양강면 산막리 ***	이*수				2	
249	산막리	171	답	2,036.0	2,036.0	영동군 양강면 계산리 ***-*	김*애				2	
250	산막리	172	답	208.0	208.0	영동군 양강면 계산리 ***-*	김*애				2	
251	산막리	173	전	3,488.0	1,184.0	충청북도 영동군 양강면 산막리 ***	이*수				2	
252	산막리	174	대	1,000.0	662.0	충청북도 영동군 영동읍 영동시장*길 *	김*애				2	
253	산막리	174-1	전	405.0	405.0	영동군 양강면 계산리 ***-*	김*애				2	
254	산막리	187-1	전	1,692.0	1,692.0	영동군 영동읍 중앙로 **	백*화				2	
255	산막리	187-2	도	301.0	301.0	영동군	공유지				2	
256	산막리	187-3	도	282.0	282.0	영동군	공유지				2	
257	산막리	187-4	도	413.0	413.0	영동군	공유지				2	
258	산막리	188	전	456.0	456.0	영동군 양강면 산막리 ***	배*욱				2	
259	산막리	189	임	155.0	155.0	영동군 양강면 산막리 ***	이*영				2	
260	산막리	190	전	476.0	476.0	영동군 양강면 산막리 **	배*욱				2	
261	산막리	191	임	175.0	175.0	충청북도 영동군 양강면 산막*길 ***	이*원				2	

번호	소재지 (영동군 양강면)	지 번	지목	지 적		소 유 자		권리의 종류	소유권 외의 권리		도 업 번호	비고
				공부면적	편입면적	주소	성명		권리자			
									주소	성명		
262	산막리	192	전	436.0	436.0	기상청	국유지				2	
263	산막리	193	입	83.0	83.0	기획재정부	국유지				2	
264	산막리	194	전	1,626.0	723.0	영동군 양강면 산막리 ***	김*웅				2	
265	산막리	197	전	605.0	353.0	대전광역시 동구 은어송로 **, ***동 ****호 (가오동, 은어송마을*단지)	강*동				2	
266	산막리	198	전	1,157.0	452.0	인천광역시 서구 청마로 **, ***동 ****호 (당하동,풍림아이원아파트)	여*순				2	
267	산막리	199	답	30.0	30.0	충청북도 영동군 양강면 산막리 ***	여*몽				2	
268	산막리	200	전	585.0	471.0	인천광역시 서구 청마로 **, ***동 ****호 (당하동,풍림아이원아파트)	여*순				2	
269	산막리	201	전	3,359.0	2,901.0	충청북도 영동군 양강면 산막리 ***-*	여*구				2	
270	산막리	202	전	536.0	536.0	충청북도 영동군 양강면 산막*길 **	여*구				2	
271	산막리	203	전	188.0	188.0	충청북도 청주시 서원구 월평로 **, ***동 ****호 (분평동, 현대대우아파트)	김*선				2	
272	산막리	206	전	979.0	979.0	충청북도 영동군 양강면 산막리 ***	이*수				2	
273	산막리	207	입	417.0	417.0	영동군	공유지				2	
274	산막리	208	입	93.0	93.0	영동군	공유지				2	
275	산막리	214	답	2,288.0	991.0	경기도 군포시 군포로***번길 **, 에이동 ***호 (금정동, 성도하이츠빌라)	여*홍				1	
276	산막리	215	대	863.0	15.0	***_*	김*웅				1	
277	산막리	216	답	1,884.0	1,843.0	충북 청주시 흥덕구 분평동 **** 현대대우아파트 ***-****	김*선				1	
278	산막리	217	답	281.0	281.0	접촌	배*욱				1	
279	산막리	218	답	463.0	463.0	영동군 양강면 산막리 ***	심*진				1	
280	산막리	218-1	답	542.0	542.0	영동군	공유지				1	
281	산막리	218-2	도	393.0	393.0	영동군	공유지				1	
282	산막리	219	전	307.0	307.0	서울특별시 강서구 허준로 **, ***동 ****호 (가양동, 가양*단지성지아파트)	박*영				1	
283	산막리	220-1	전	572.0	572.0	서울특별시 광진구 용마산로*길 **(중곡동)	심*희 외2				1	
284	산막리	220-2	전	26.0	26.0	충청북도	공유지				1,2	

번호	소재지 (영동군 양강면)	지 번	지목	지 적		소 유 자		권리의 종류	소유권 외의 권리		도업 번호	비고
				공부면적	편입면적	주소	성명		권리자			
									주소	성명		
285	산막리	220-3	전	13.0	13.0	충청북도	공유지				2	
286	산막리	220-4	전	2,727.0	2,331.0	경기도 이천시 고담동 *- 고담기숙사 ***-****	박*영				1,2	
287	산막리	220-5	전	33.0	33.0	영동군	공유지				1	
288	산막리	220-6	도	4.0	4.0	영동군	공유지				1	
289	산막리	220-7	도	133.0	133.0	영동군	공유지				1,2	
290	산막리	220-8	전	865.0	642.0	영동군 양강면 산막*길 **	김*완				1,2	
291	산막리	220-9	전	248.0	91.0	경기도 김포시 김포한강*로 **, ***동 ****호 (장기동, 수정마을 쌍용예가)	이*현				1,2	
292	산막리	221	답	176.0	176.0	영동군 양강면 산막리 ***	심*진				1,2	
293	산막리	221-1	답	142.0	142.0	영동군	공유지				1,2	
294	산막리	221-2	도	22.0	22.0	영동군	공유지				2	
295	산막리	222	전	2,930.0	109.0	경기도 김포시 김포한강*로 **, ***동 ****호 (장기동, 수정마을 쌍용예가)	이*현				1,2	
296	산막리	228	전	734.0	3.0	서울특별시 광진구 용마산로*길 **(중곡동)	심*희 외2				1	
297	산막리	229	답	1,481.0	274.0	영동군 양강면 산막*길 **	김*완				1,2	
298	산막리	230	전	288.0	288.0	서울특별시 서대문구 통일로**가길 **, ***동 ****호(홍제동, 홍제현대아파트)	여*구				1	
299	산막리	231	임	195.0	195.0	점촌	김*규				1	
300	산막리	232	창	638.0	560.0	충청북도 영동군 영동읍 중앙로*길 *-**	박*3				1	
301	산막리	233	대	446.0	196.0	인천시 서구 마전동 ***영남 탑스빌아파트 ***_****	김*갑				1	
302	산막리	744-8	전	95.0	95.0	부산광역시 강서구 신호산단*로 **, ***동 ****호 (신호동, 부산신호사랑으로 부영*차)	설*1				4	
303	산막리	744-21	천	99,421.0	59,663.0	농림축산식품부	국유지				1,2,3,4	
304	산막리	744-24	도	787.0	466.0	농림축산식품부	국유지				1	
305	산막리	744-25	도	887.0	887.0	농림축산식품부	국유지				2	
306	산막리	744-26	도	174.0	174.0	농림축산식품부	국유지				2	
307	산막리	744-27	도	566.0	566.0	농림축산식품부	국유지				2	

번호	소재지 (영동군 양강면)	지 번	지목	지 적		소 유 자		권리의 종류	소유권 외의 권리		도업 번호	비고
				공부면적	편입면적	주소	성명		권리자			
									주소	성명		
308	산막리	744-28	천	16,376.0	8,173.0	농림축산식품부	국유지				2	
309	산막리	744-29	도	109.0	109.0	농림축산식품부	국유지				2	
310	산막리	744-30	도	195.0	195.0	농림축산식품부	국유지				3	
311	산막리	744-31	천	862.0	550.0	농림축산식품부	국유지				3	
312	산막리	744-32	도	252.0	252.0	농림축산식품부	국유지				3	
313	산막리	744-33	천	1,309.0	1,093.0	농림축산식품부	국유지				3	
314	산막리	746	도	3,682.0	263.0	국토교통부	국유지				4	
315	산막리	749	도	1,726.0	29.0	국토부	국유지				1	
316	산막리	750	구	1,031.0	677.0	농림축산식품부	국유지				2	
317	산막리	751	도	8,362.0	3,023.0	국토교통부	국유지				1,2	
318	산막리	751-1	도	49.0	49.0	국토교통부	국유지				2	
319	산막리	751-2	도	164.0	164.0	국토교통부	국유지				2	
320	산막리	751-3	도	738.0	738.0	국토교통부	국유지				2	
321	산막리	752	도	418.0	418.0	국토교통부	국유지				3	
322	산막리	752-1	도	2,208.0	2,208.0	국토교통부	국유지				2,3	
323	산막리	752-2	도	81.0	81.0	국토교통부	국유지				3	
324	산막리	753	구	281.0	125.0	농림축산식품부	국유지				2,3	
325	산막리	754	도	817.0	817.0	국토교통부	국유지				3	
326	산막리	755	도	1,359.0	787.0	국토교통부	국유지				3,4	
327	산막리	756	도	1,816.0	1,816.0	국토교통부	국유지				3	
328	산막리	756-1	도	103.0	103.0	국토교통부	국유지				3	
329	산막리	772	도	2,757.0	2,317.0	국토교통부	국유지				2	
330	산막리	산29-1	임	12,624,229.0	241,448.0	영동군	공유지				1,2,3,4	
331	산막리	산29-31	도	131.0	131.0	영동군	공유지				2	
332	산막리	산29-32	도	1,055.0	1,055.0	영동군	공유지				3	
333	산막리	산29-34	도	569.0	146.0	영동군	공유지				4	
334	산막리	산29-52	도	437.0	10.0	영동군	공유지				4	
합 계					516,451.0							

[고 자 리]

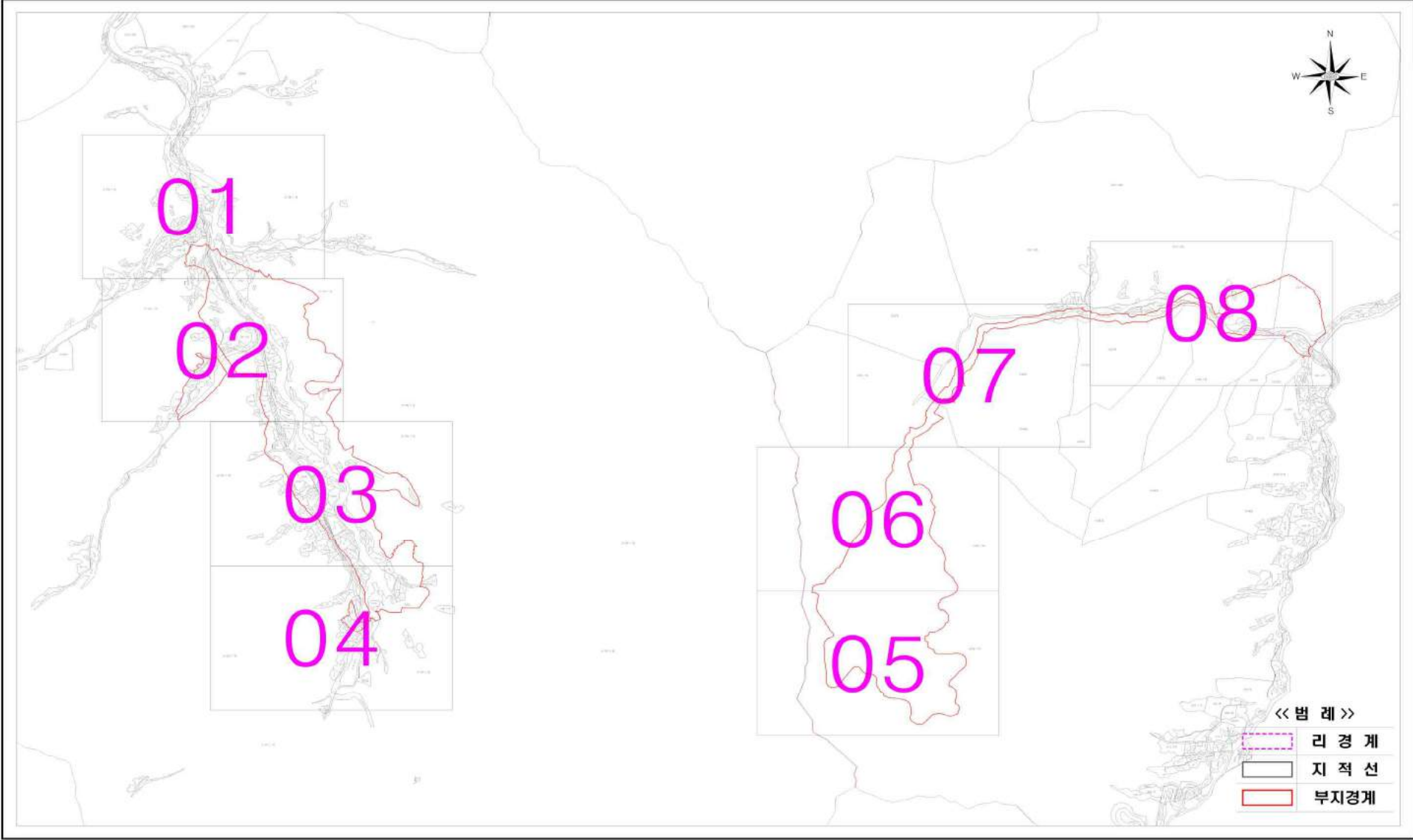
번호	소재지 (영동군 상촌면)	지 번	지목	지 적		소 유 자		권리의 종류	소유권 외의 권리		도 업 번호	비고
				공부면적	편입면적	주소	성명		권리자			
									주소	성명		
1	고자리	349-1	전	209.0	1.0	영동군	공유지				3	
2	고자리	349-3	전	100.0	67.0	영동군	공유지				3	
3	고자리	350-1	도	40.0	40.0	국토교통부	국유지				3	
4	고자리	350-2	답	678.0	678.0	황간면 상옥포길 **	권*이				3	
5	고자리	350-3	도	17.0	17.0	국토교통부	국유지				3	
6	고자리	351-1	답	605.0	605.0	영동읍 계산리 ***-***	김*자				3	
7	고자리	351-2	도	906.0	906.0	국토교통부	국유지				3	
8	고자리	351-3	답	1,458.0	1,458.0	영동읍 계산리 ***-***	김*자				3	
9	고자리	351-4	전	1,498.0	1,498.0	영동군	공유지				3	
10	고자리	353-1	답	652.0	652.0	충청북도 영동군 상촌면 상고자리길 **	손*태				3	
11	고자리	353-2	전	1,756.0	1,756.0	영동읍 계산리 ***-* 대성아파트 ***	김*숙				3	
12	고자리	353-3	답	211.0	54.0	영동군	공유지				3	
13	고자리	353-5	답	182.0	23.0	영동군	공유지				3	
14	고자리	353-15	전	1,440.0	1,440.0	영동군 상촌면 고자리 ***	노*균				3	
15	고자리	354	전	81.0	51.0	충청북도	공유지				3	
16	고자리	355	전	377.0	377.0	대전광역시 동구 홍릉로 ** *층(기양동)	김*량				3	
17	고자리	356	전	1,107.0	19.0	충청북도 영동군 상촌면 상고자리길 **	이*래				3	
18	고자리	526	답	483.0	483.0	영동군	공유지				3	
19	고자리	526-1	전	1,385.0	1,385.0	영동군 상촌면 고자리 ***	강*수				3	
20	고자리	526-2	전	3,898.0	907.0	영동읍 계산리 ***-***	김*자				3	
21	고자리	526-3	전	496.0	310.0	영동군	공유지				3	
22	고자리	527	답	853.0	853.0	인천시 북구 계산동 ***-***	김*덕				3	
23	고자리	528	답	2,605.0	234.0	영동군 상촌면 고자리 ***-***	박*수				3	
24	고자리	529	답	1,983.0	217.0	영동군 상촌면 고자리 ***-***	박*수				3	
25	고자리	530-2	대	972.0	187.0	영동군 상촌면 고자리 ***-***	박*수				3	
26	고자리	531	대	843.0	32.0	영동군 상촌면 고자리 ***-***	박*수				3	
27	고자리	532-3	임	912.0	436.0	경기도 수원시 팔달구 인계동 *** 선경리빌라트 ***	최*규 외1				3	

번호	소재지 (영동군 상촌면)	지 번	지목	지 적		소 유 자		권리의 종류	소유권 외의 권리		도 업 번호	비고
				공부면적	편입면적	주소	성명		권리자			
									주소	성명		
28	고자리	536-1	전	979.0	261.0	대전광역시 동구 한밭대로****번길 *동 ****호(용전동, 신동아아파트)	김*영				3	
29	고자리	536-2	답	1,124.0	1,124.0	대전광역시 유성구 송강로**번길 ** ***동 ***호 (송강동, 청솔아파트)	임*현				3	
30	고자리	537	임	407.0	407.0	대전광역시 유성구 송강로**번길 ** ***동 ***호 (송강동, 청솔아파트)	임*현				3	
31	고자리	538	임	846.0	846.0	국(산림청)	국유지				3	
32	고자리	539-2	전	2,512.0	88.0	영동군	공유지				3	
33	고자리	539-3	전	684.0	60.0	대전광역시 동구 한밭대로 ****번길 ** *동 ****호 (용전동, 신동아아파트)	김*영				3	
34	고자리	539-4	전	1,375.0	997.0	영동군	공유지				3	
35	고자리	545-2	천	119,238.0	9,477.0	국토교통부	국유지				3	
36	고자리	545-3	답	176.0	176.0	황간면 상옥포길 **	권*이				3	
37	고자리	568	도	1,252.0	1,065.0	국토교통부	국유지				3	
38	고자리	568-1	답	117.0	117.0	황간면 상옥포길 **	권*이				3	
39	고자리	569	도	1,061.0	273.0	국토교통부	국유지				3	
40	고자리	577	도	516.0	33.0	국토교통부	국유지				3	
41	고자리	581	천	7,632.0	1,304.0	국토교통부	국유지				3	
42	고자리	산24	임	42,990.0	1,511.0	안양시 동안구 비산동 ***** 은하수아파트 ***-****	노*원				3	
43	고자리	산25	임	20,628.0	65.0	영동군 상촌면 고자리 ***	노*균				3	
44	고자리	산42-1	임	2,618,560.0	398,793.0	영동군	공유지				2 3 4 5	
45	고자리	산46	임	369,322.0	19,439.0	영동군	공유지				3	
46	고자리	산47	임	118,674.0	6,766.0	경기도 수원시 팔달구 인계동 **** 선경리빌라트 ****	최*규 외1				3	
47	고자리	산47-1	임	4,301.0	2,329.0	경기도 수원시 팔달구 인계동 **** 선경리빌라트 ****	최*규 외1				3	
48	고자리	산51-1	임	250,899.0	33,850.0	영동군	공유지				3	
49	고자리	산51-3	임	977,058.0	35,004.0	영동군	공유지				3	
50	고자리	산51-6	도	5,653.0	3,196.0	국토교통부	국유지				3	
51	고자리	산51-10	도	694.0	694.0	국토교통부	국유지				3	
52	고자리	산51-11	도	496.0	496.0	국토교통부	국유지				3	
합 계					533,057.0							

[편입예정 부지현황도]

영동양수발전소 1,2호기 편입예정 부지현황도

S = 1:7,000



영동양수발전소 1,2호기 편입예정 부지현황도

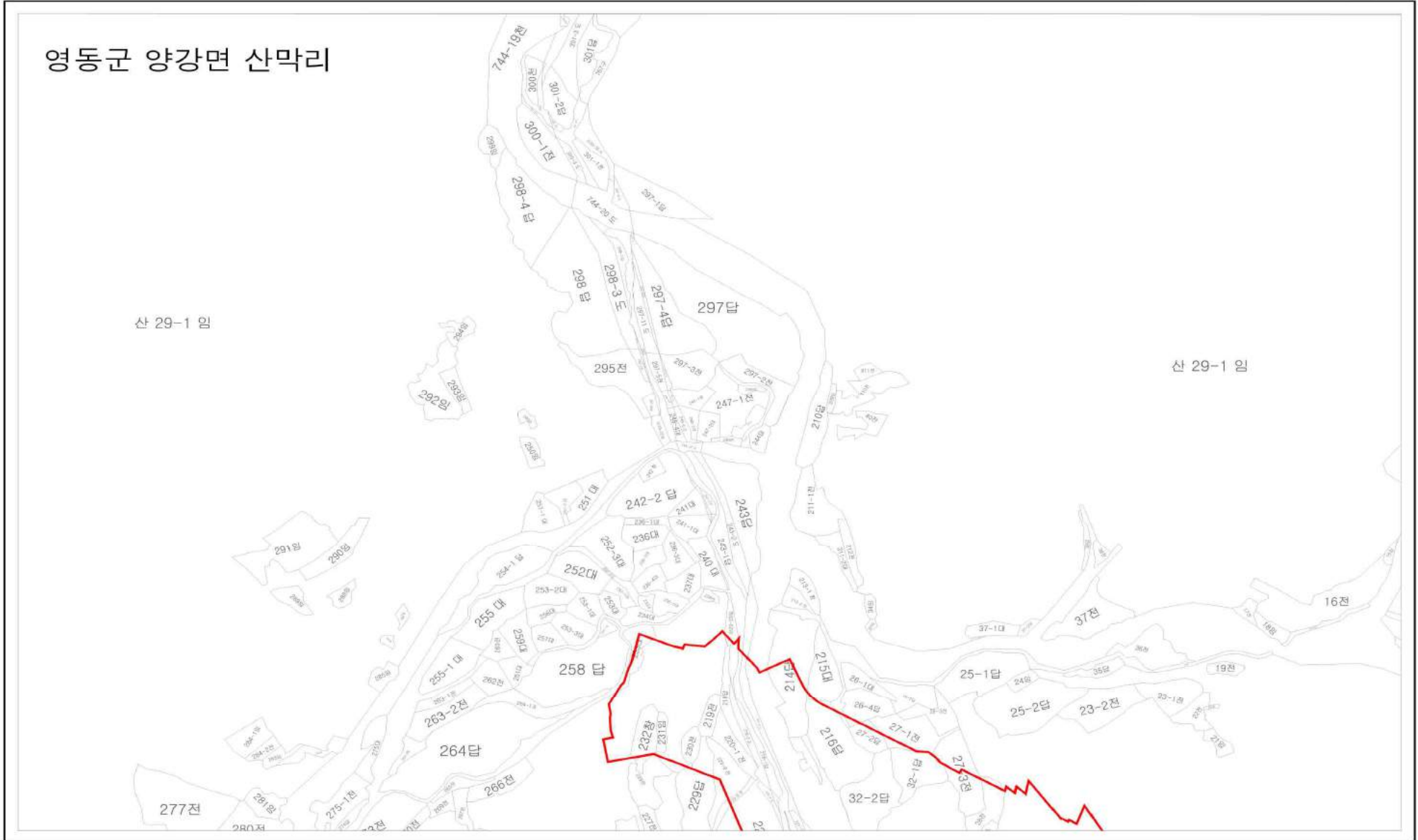
S = 1:1,200

01
02
03
04
07
08
05

영동군 양강면 산막리

산 29-1 임

산 29-1 임



영동양수발전소 1,2호기 편입예정 부지현황도

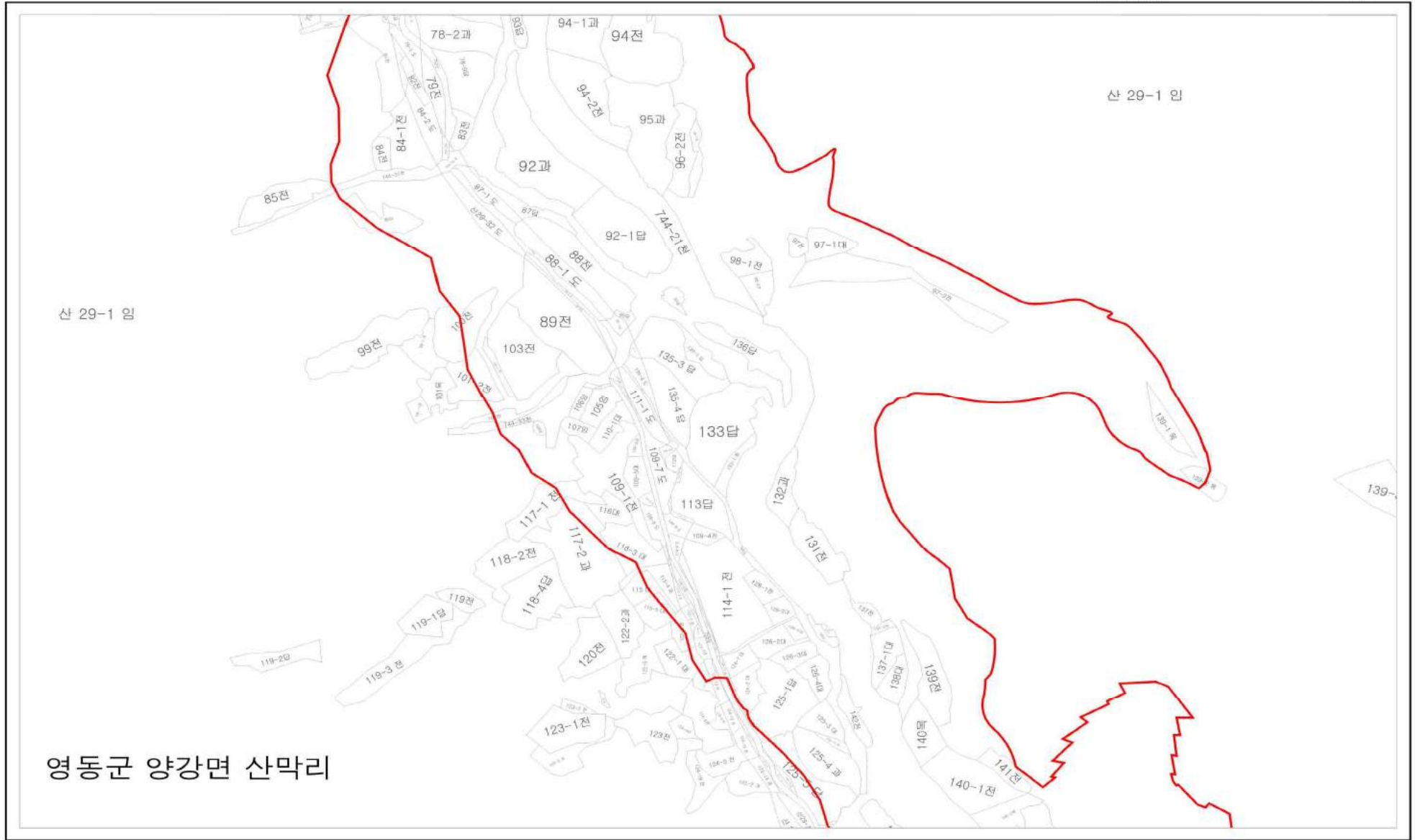
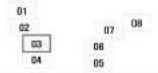
S = 1:1,200

01
02
03
04
07
08
09



영동양수발전소 1,2호기 편입예정 부지현황도

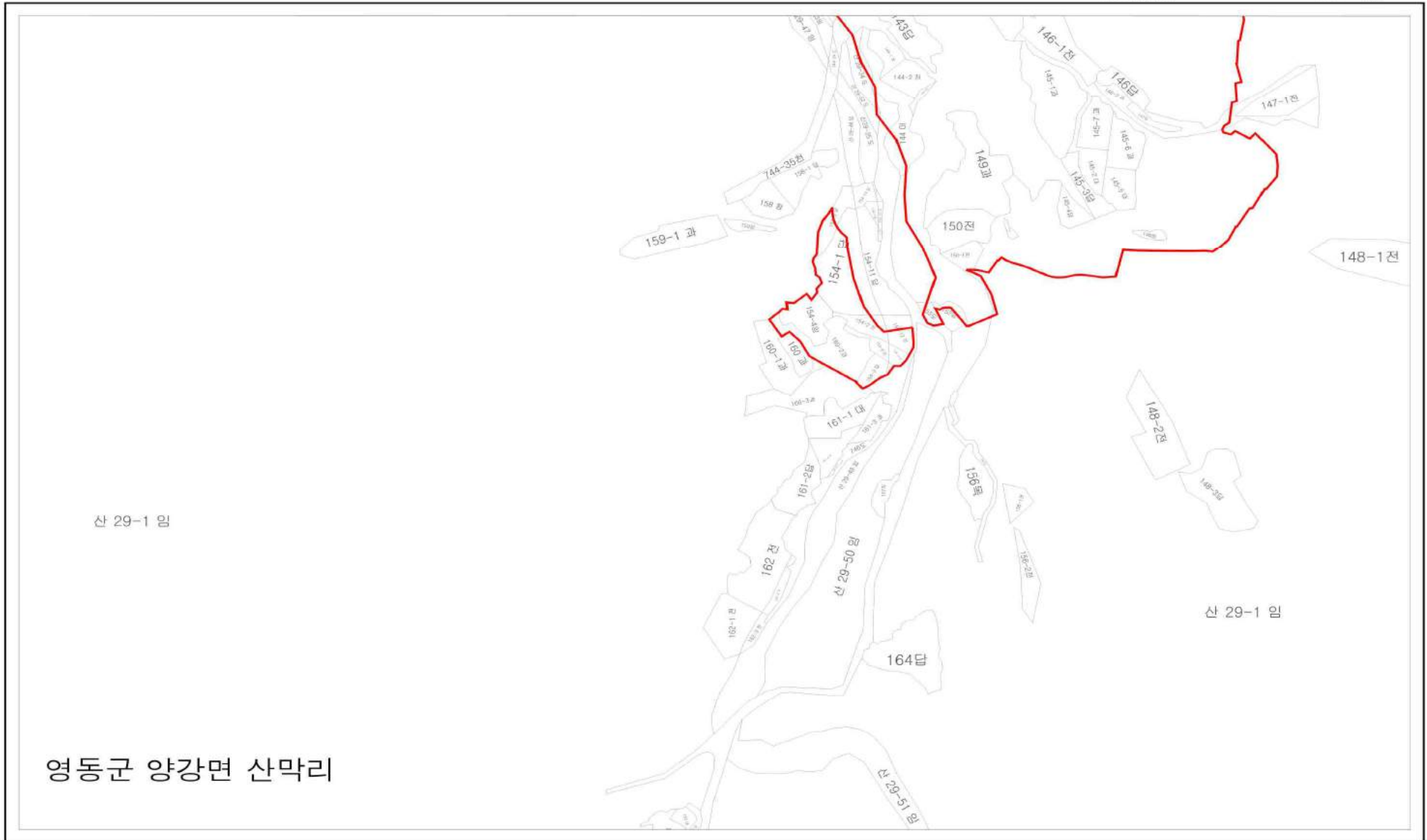
S = 1:1,200



영동양수발전소 1,2호기 편입예정 부지현황도

S = 1:1,200

01	07
02	08
03	09
04	06



영동양수발전소 1,2호기 편입예정 부지현황도

S = 1:1,200

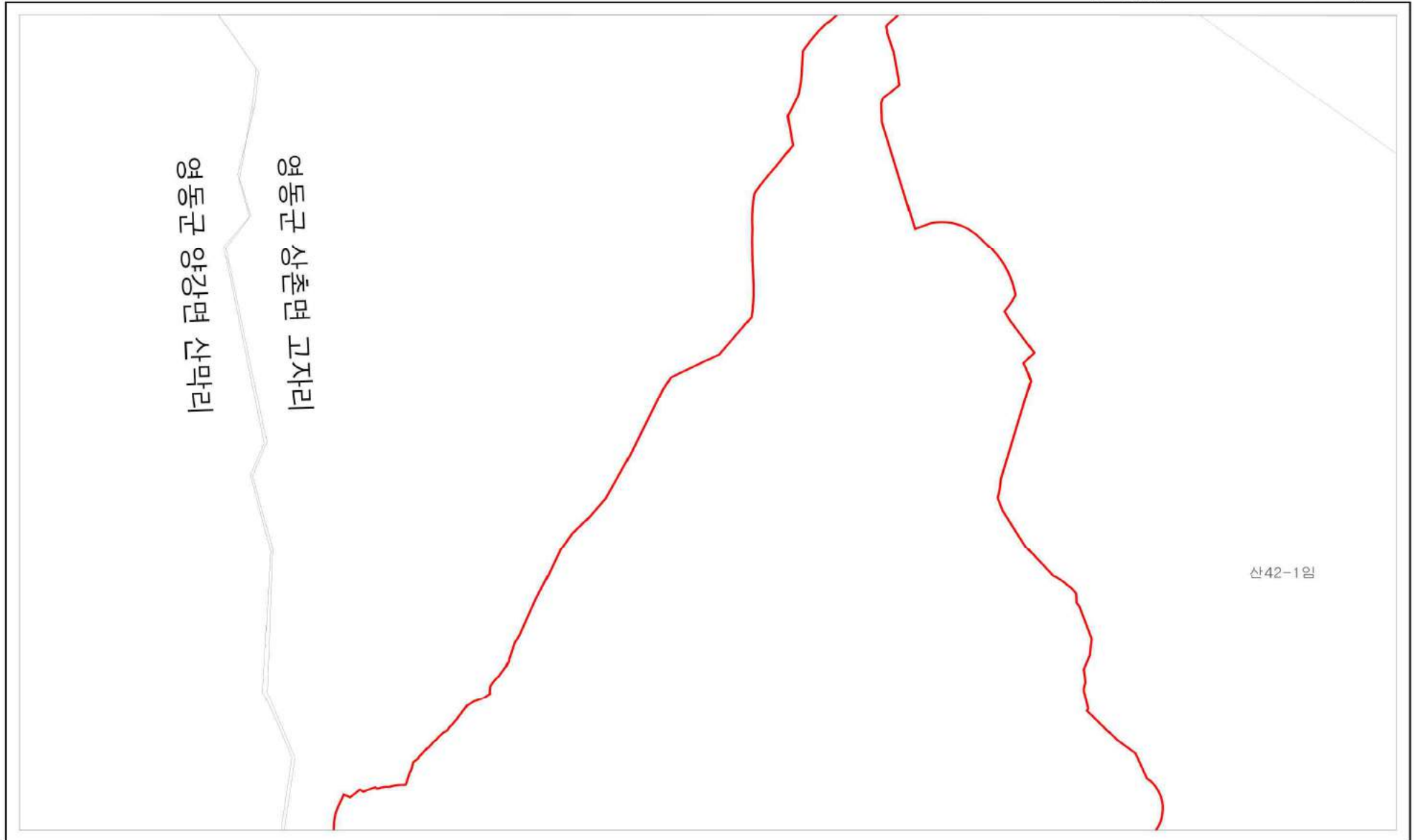
01
02
03
04
07
08
09
10



영동양수발전소 1,2호기 편입예정 부지현황도

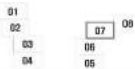
S = 1:1,200

01
02
03
04
05
06
07
08



영동양수발전소 1,2호기 편입예정 부지현황도

S = 1:1,200



영동양수발전소 1,2호기 편입예정 부지현황도

S = 1:1,200

01	02	07	08
03	04	06	05

