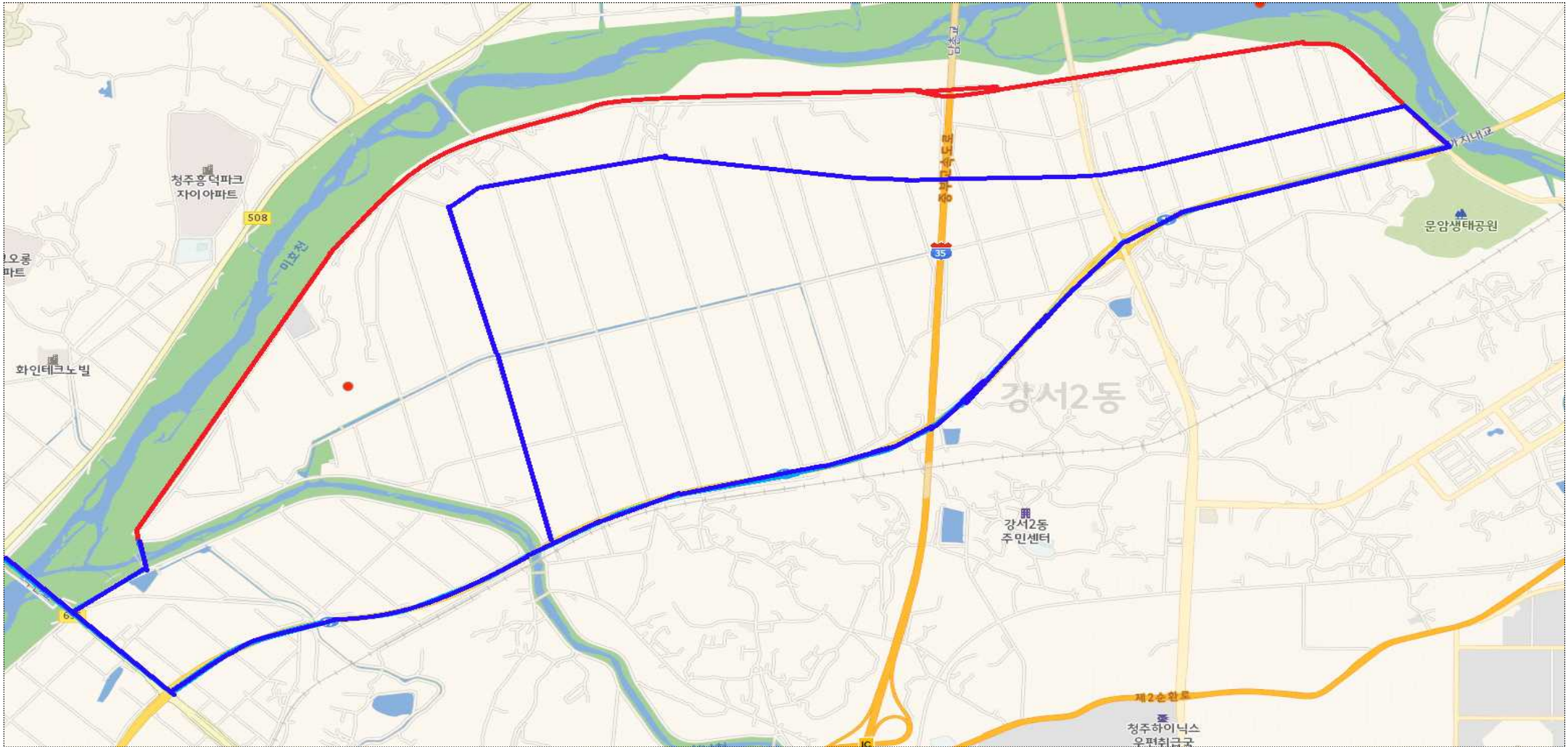


도래지명	미호천	구분	유지
주소	충청북도 청주시 흥덕구 옥산면 가락리 948	통제지점 수	1

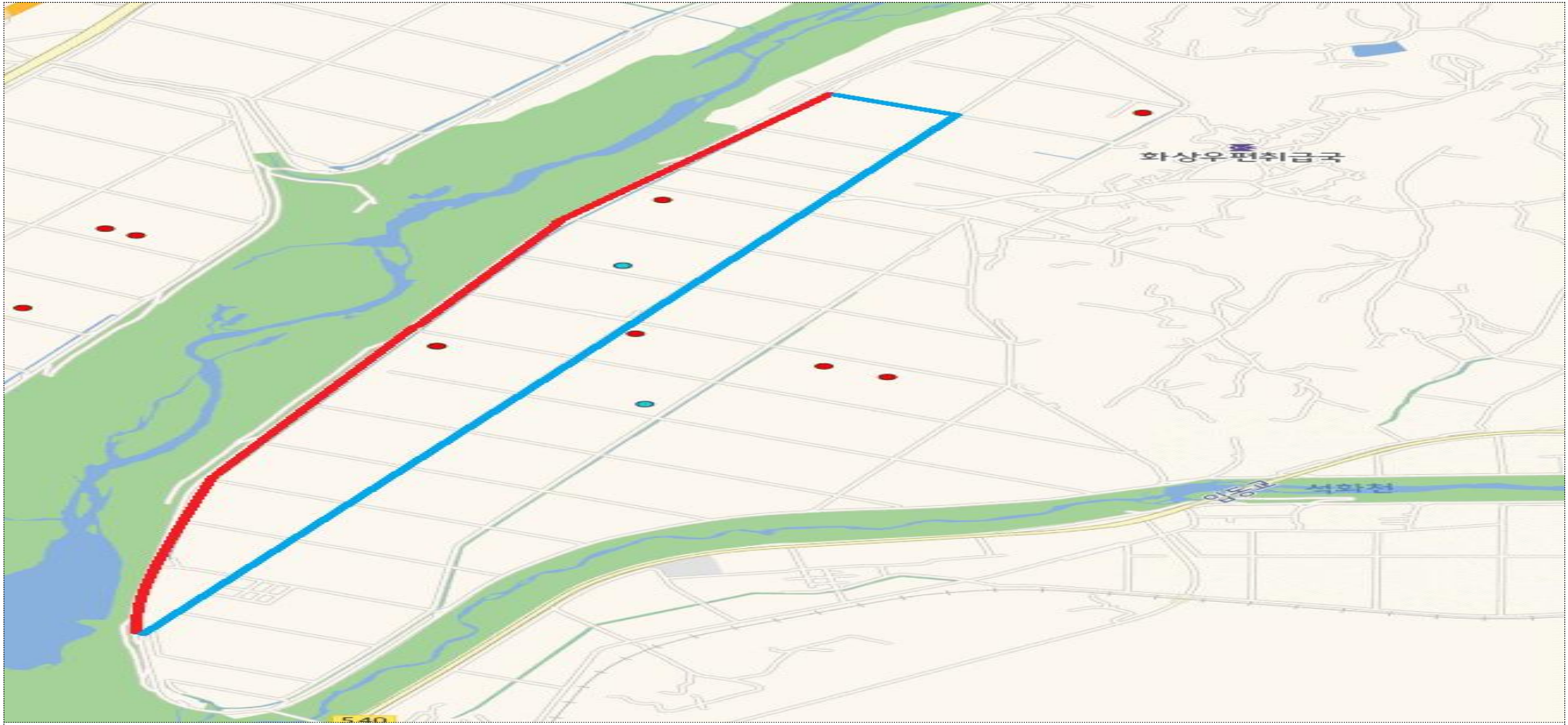
< 통제구간 1 >



◇ 특이사항: 문암생태공원 ~ 옥산면 방향 미호천 철새다수 서식으로 철새 분변 다수 채취.
 청주 테크노폴리스 산업단지 위치를 고려하여 우회구간 설정.

도래지명	미호천	구분	유지
주소	충청북도 청주시 청원구 북이면 화상리 704-4	통제지점 수	1

< 통제구간 2 >



◇ 특이사항: 북이면 화상리 및 화하리 가금농가 밀집에 따른 천변도로 통제

도래지명	미호천	구분	유지
주소	충청북도 청주시 흥덕구 오송리 274-1	통제지점 수	1

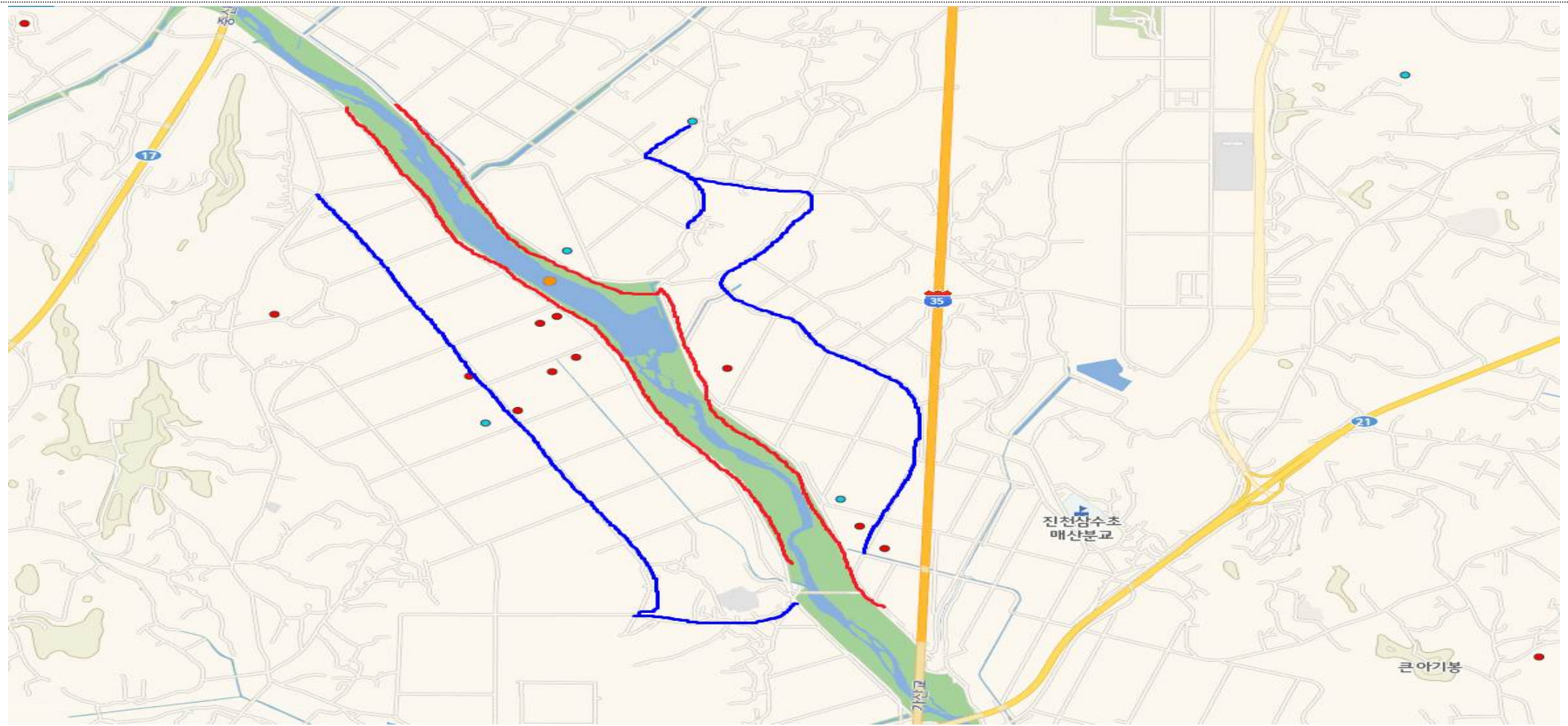
< 통제구간 3 >



◇ 특이사항: 오송읍 동평리 산란계 3호 인접 철새도래지 차량 통제 필요

도래지명	미호천	구분	유지
주소	충청북도 진천군 진천읍 가산리 6-1	통제지점 수	2

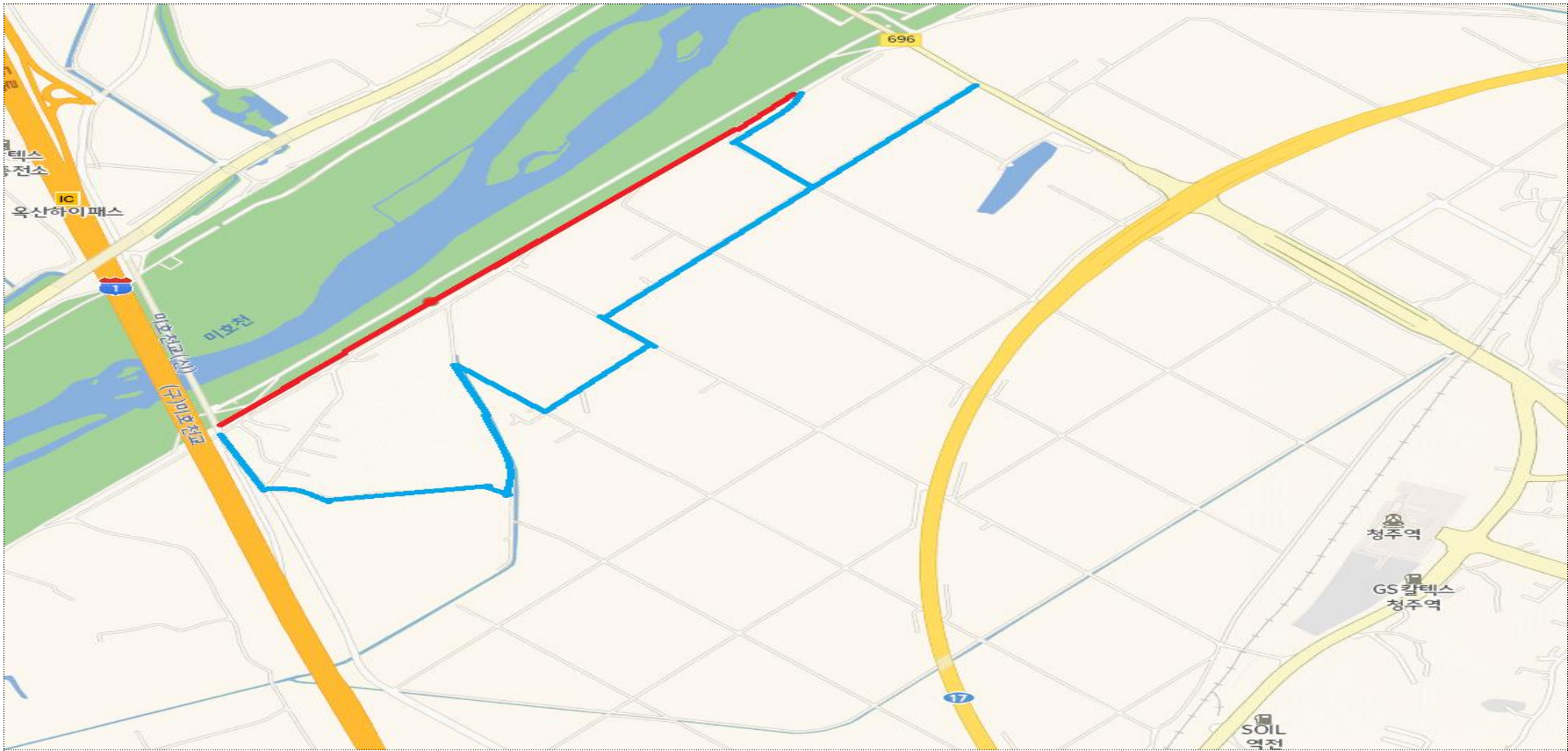
< 통제구간 4 >



◇ 특이사항: '22/'23년 야생조류 고병원성 AI 검출지점(이월면 동성리 583) 포함

도래지명	미호천	구분	신규
주소	충청북도 청주시 흥덕구 신촌동 506	통제지점 수	1

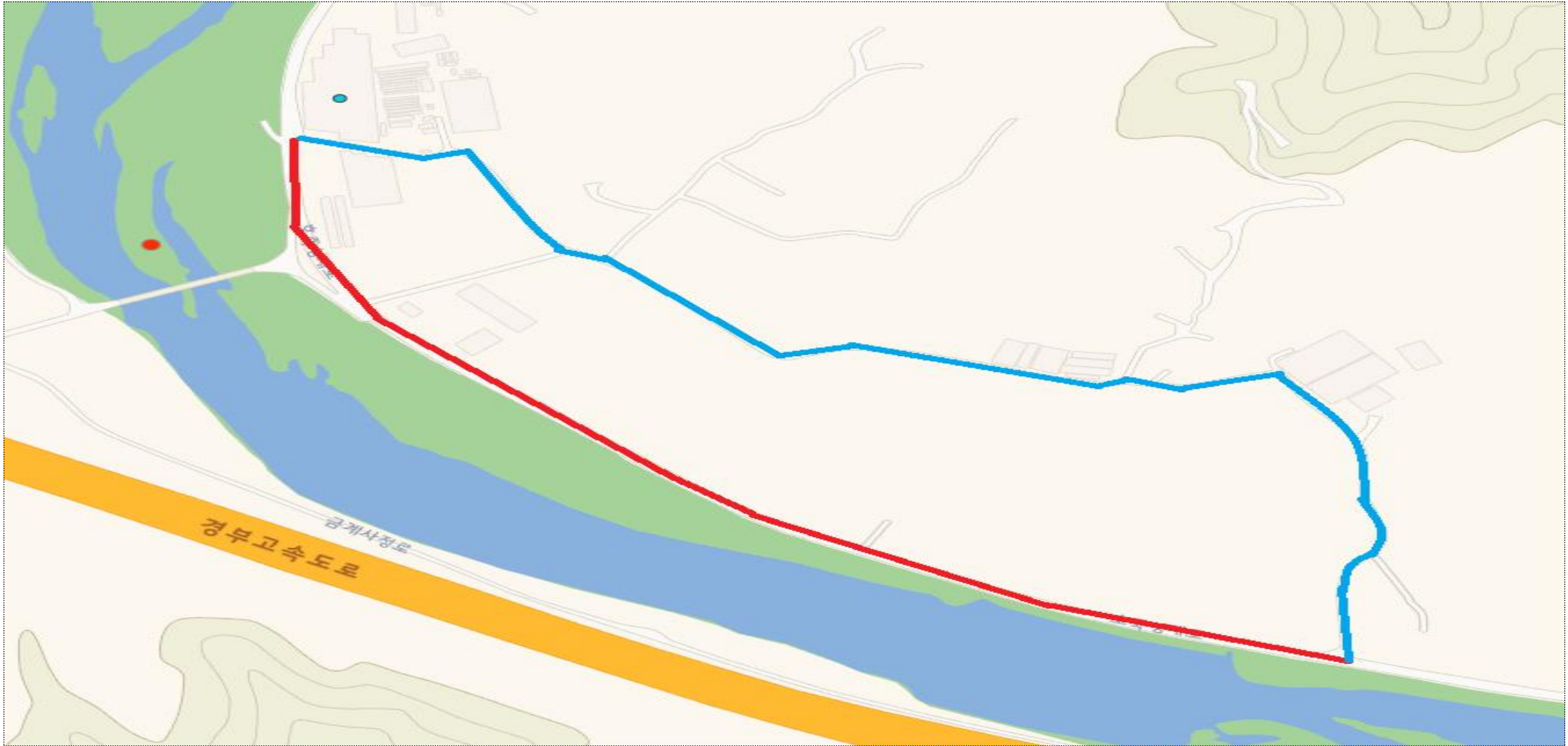
< 통제구간 6 >



◇ 특이사항 : '22/23년 야생조류 고병원성 AI 검출지점('22.11.16)

도래지명	병천천	구분	신규
주소	충청북도 청주시 청원구 오창읍 성재리 764-1	통제지점 수	1

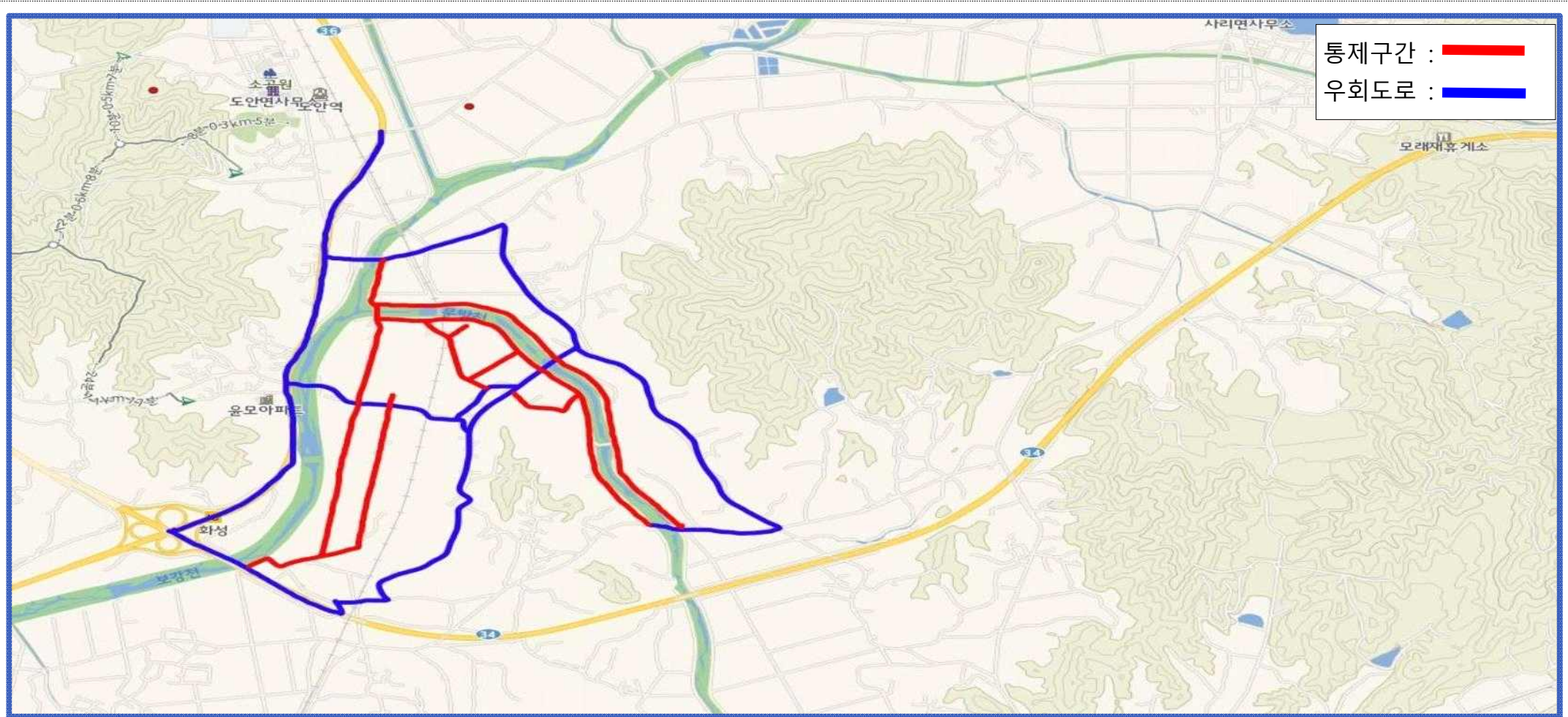
< 통제구간 1 >



◇ 특이사항 : '22/'23년 야생조류 고병원성 AI 검출지점. 육용오리 전업농가 및 우제류 도축장 위치(각 성재리 565, 성재리 421-3)를 고려하여 구간 설정

도래지명	보강천	구분	유지
주소	충청북도 증평군 도안면 도당리 840-17번지	통제지점 수	3

< 통제구간 1 >



◇ 특이사항 : 없음

도래지명	백곡지	구분	유지
주소	충청북도 진천군 진천읍 장관리 768-51	통제지점 수	2

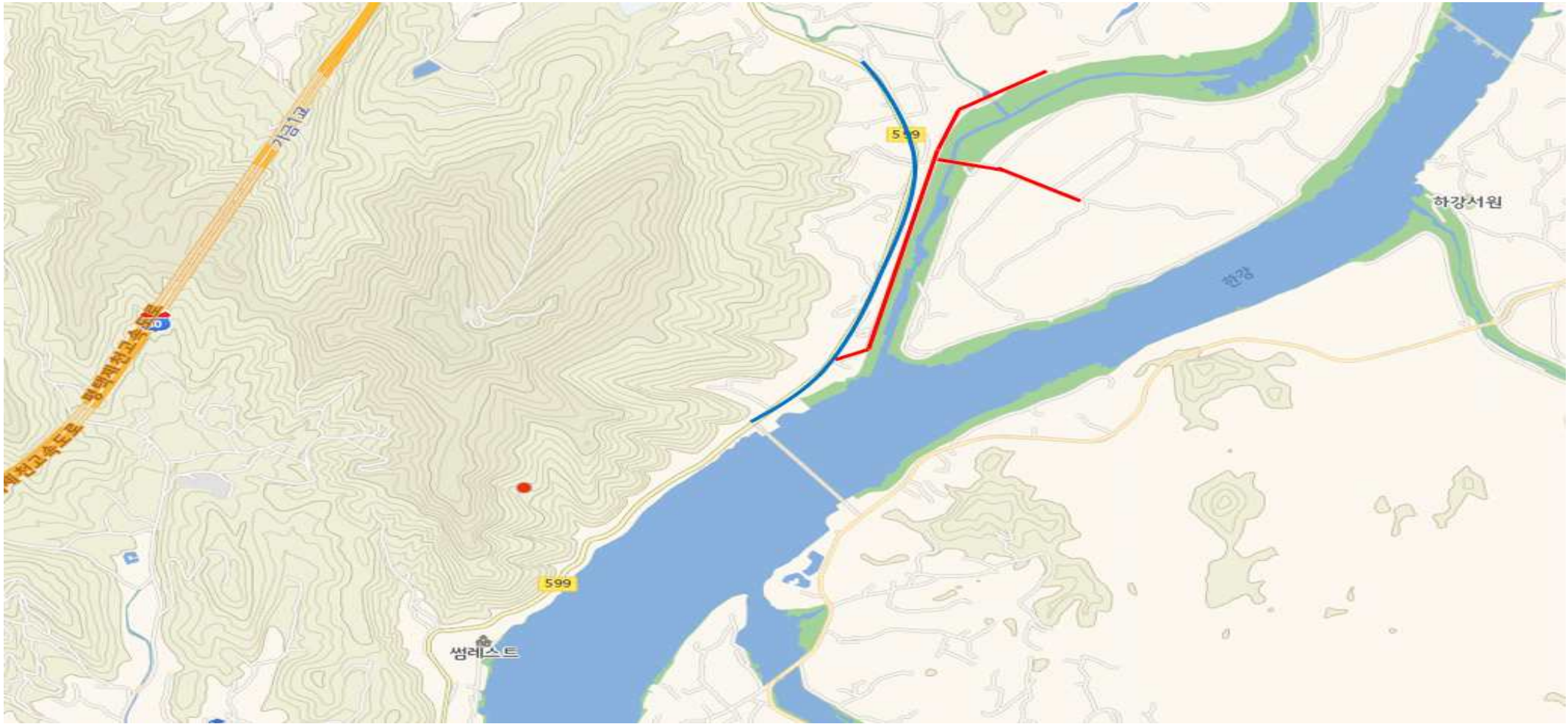
< 통제구간 1 >



◇ 특이사항 : 없음

도래지명	총주호	구분	유지
주소	충청북도 충주시 중앙탑면 장천리 790	통제지점 수	2

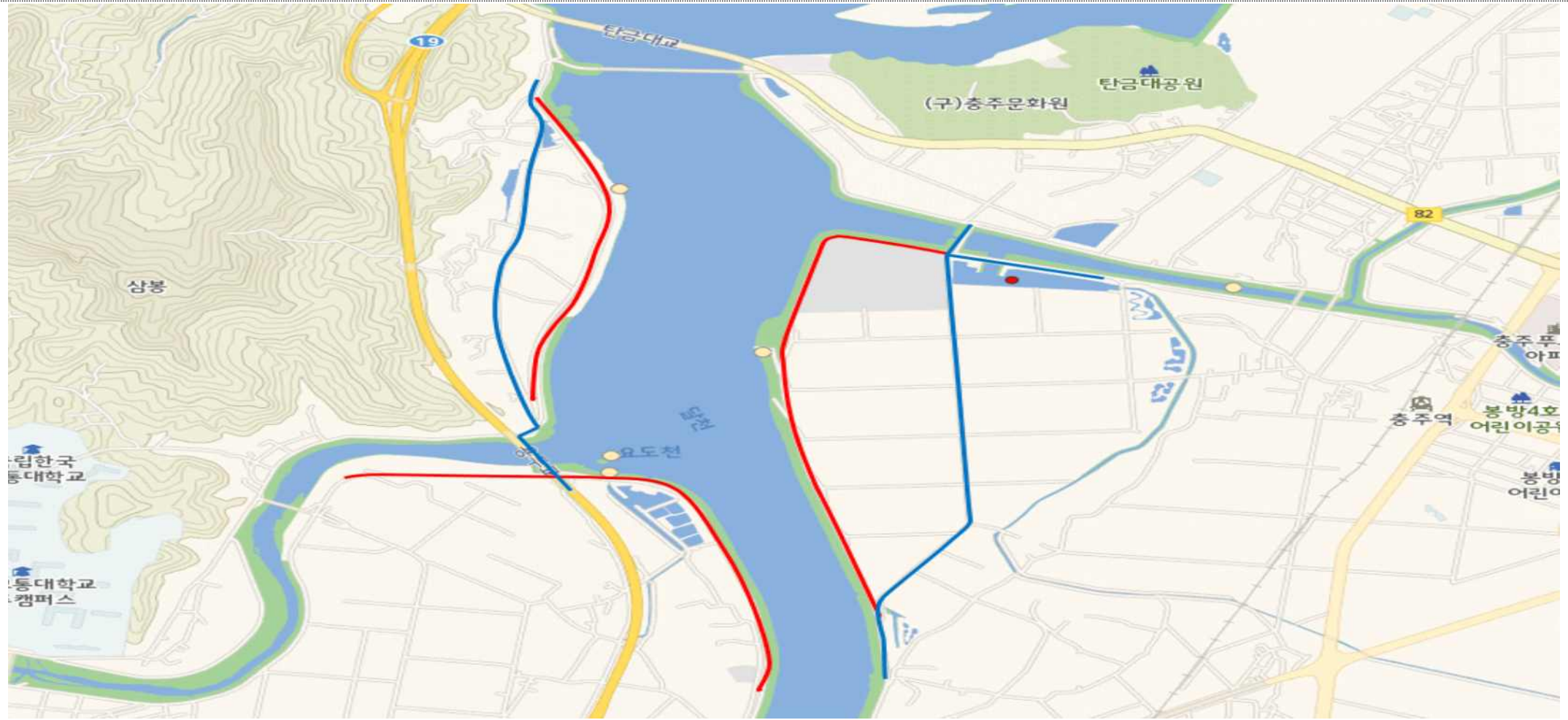
< 통제구간 1 >



◇ 특이사항 : '22/23년 야생조류 고병원성 AI 검출지점(23.2.3)

도래지명	달천	구분	유지
주소	충청북도 충주시 용두동 461-13 일대	통제지점 수	3

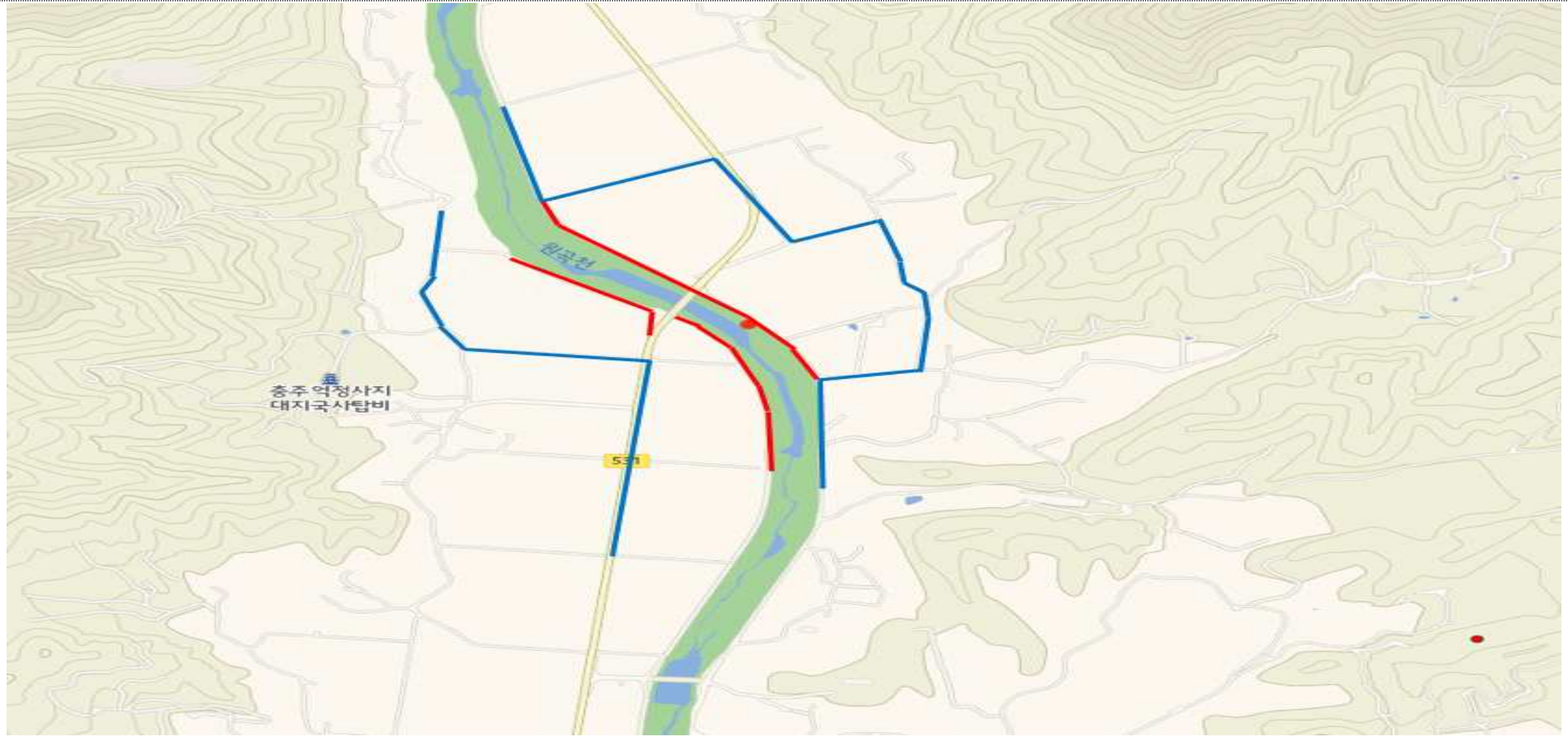
< 통제구간 1 >



◇ 특이사항 : '20/'21년 야생조류 고병원성 AI 검출지점

도래지명	원곡천	구분	신규
주소	충청북도 충주시 엄정면 괴동리 305-1 일대	통제지점 수	3

< 통제구간 1 >



◇ 특이사항 : '22/23년 야생조류 고병원성 AI 검출지점(22.11.21)

도래지명	장평천	구분	신규
주소	충청북도 제천시 신동 441-6	통제지점 수	1

< 통제구간 1 >



◇ 특이사항 : '22/'23년 야생조류 고병원성 AI 검출지점(신동 59-5, 신동 126-6 포함)

도래지명	장평천	구분	신규
주소	충청북도 제천시 강제동 721	통제지점 수	1

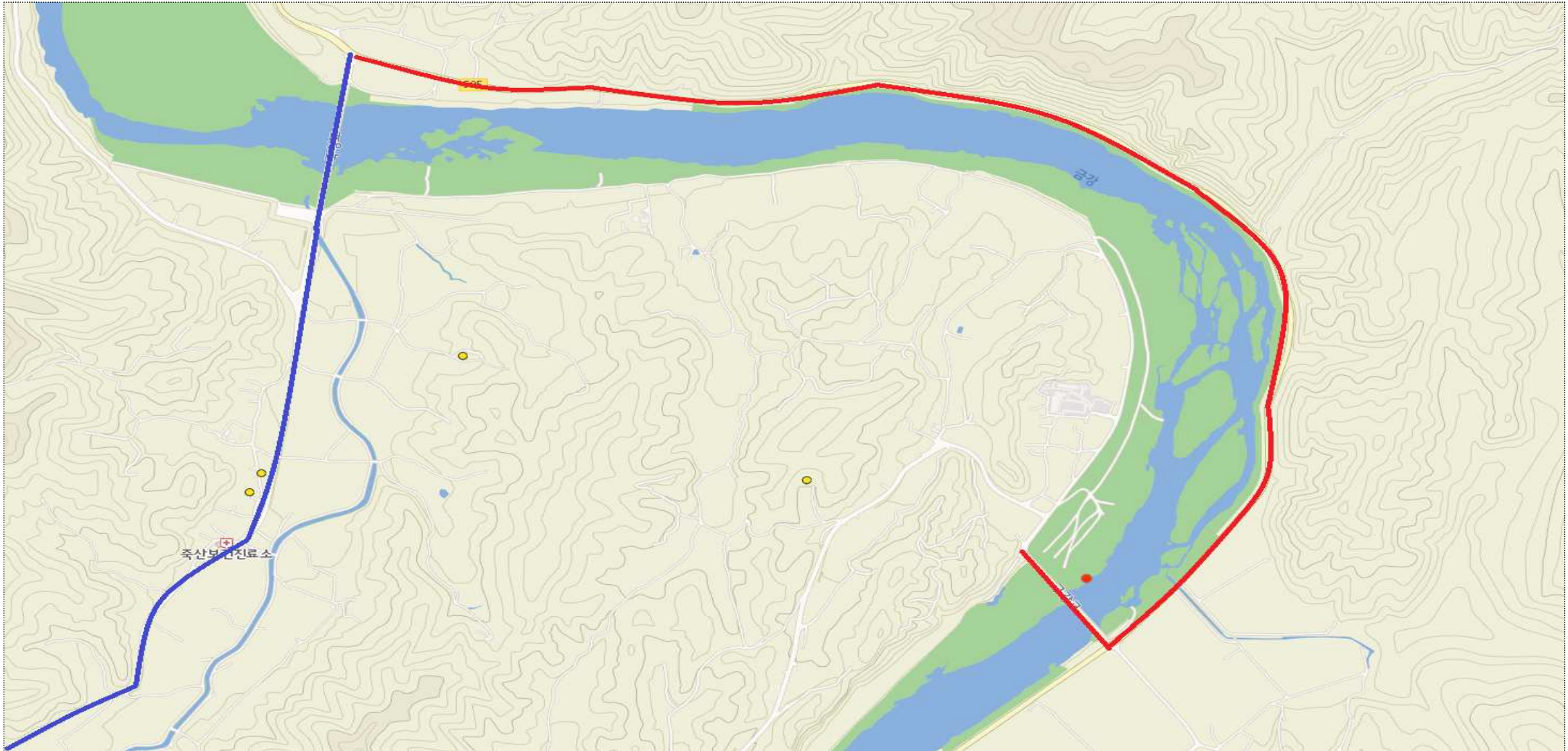
< 통제구간 2 >



◇ 특이사항 : '22/23년 야생조류 고병원성 A 검출지점(신백동 408-11, 화산동 1002 포함)

도래지명	금강	구분	신규
주소	충청북도 영동군 양강면 구강리 853	통제지점 수	1

< 통제구간 1 >



◇ 특이사항 : 없음