

모집기간

입학안내 및 등록기간

매년 3월~4월

매년 4월~5월 홈페이지 및 개별문자 통보

입학원서 제출방법

홈페이지 접속 → [학사안내] - [입학안내] → 입학원서 다운로드
→ 원서작성 → 사무국 이메일 또는 우편접수

■ 교육기간 1년 과정 / 매년 6월 ~ 다음해 5월
매월 셋째 주 금 14:00 ~ 토 11:30 (1박2일)
[이론 65%, 실무교육 35%, 현장학습 1회, 국내연수 1회]
*사회적 거리두기 격상 시 온라인으로 진행됩니다. (zoom 실시간 강의)

■ 교육장소 레인보우영동연수원 충청북도 영동군 양강면 구강길 65

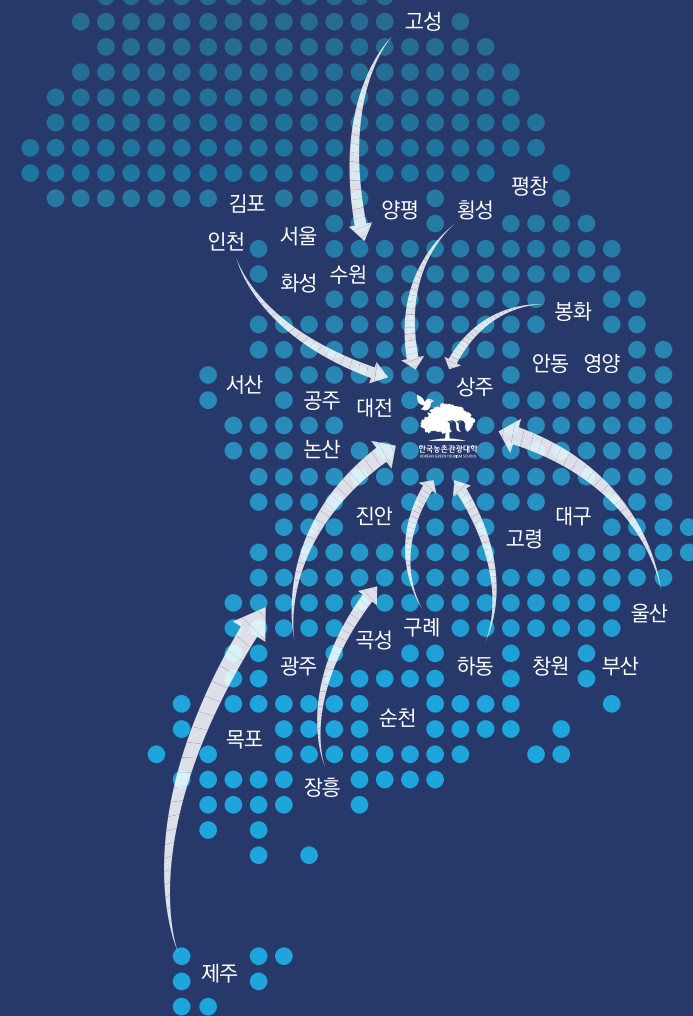
■ 교육대상 나이, 학력 관계없이 배움의 열정이 있는 분
마을활동가, 문화관광기획자, 귀농·귀촌인, 청년농부, 관련 공직자,
체험마을리더·사무장, 농촌민박·펜션 운영자, 교육농장 운영자 등

■ 모집인원 80명 내외

■ 수강료 1인 150만원 교육·숙식비·교재비 포함 / 국내외 연수비 등 별도

■ 문의처 한국농촌관광대학 사무국
광주광역시 북구 북문대로 159번길 24, 2층
Tel. 062-417-0604 E-mail. eslowtour@hanmail.net

■ 홈페이지 www.slowtour.net



88개 지역
1,600여명의
졸업생과 함께
농촌의 미래를
이끌어갑니다.

KOREAN GREEN TOURISM SCHOOL

한국농촌관광대학

본교캠퍼스 오시는 길

충청북도 영동군 양강면 구강길 65
(구강리 74번지)



당신의 내일을 그려갑니다
www.slowtour.net

대 / 학 / 소 / 개

한국농촌관광대학은 2004년 개교 이래 지난 17년 동안 전국적으로 약 1,650여 명의 졸업생을 배출하며 농촌리더를 육성해왔습니다. 앞으로도 새로운 관점과 영감(insight)을 주는 학교이자 교육생 한 사람 한 사람의 믿음과 삶의 실천을 통해 보다 살만한 농촌, 행복한 삶을 만들어가는 학교로 늘 함께 할 것입니다.



사람

Human

공부하는 농부, 더불어 함께하는 힘을 배웁니다.

자연과 더불어, 사람과 더불어 다음 시대를 견인 할 농부를 키웁니다. 혁신적인 마인드로 세상의 변화를 꿈꾸는 리더를 응원합니다.

문화

Culture

농촌의 새로운 라이프스타일을 제안합니다.

밥상을 살리고 생명을 가꾸는 정직한 농부의 마음으로, 매력적인 농촌 문화와 라이프스타일(lifestyle)을 제안합니다.

지역

Local

지역과 농촌의 가치를 디자인합니다.

창조적 발상과 아이디어로 농촌비즈니스를 실천하는 농촌경영자, 로컬의 가치로 지역 활성화에 도전하는 지역 인재를 육성합니다.

교류

Network

전국에서 모인 지역 리더들이 함께 교류합니다.

전국 88개 지역 현장에서 활동하는 1,600여명의 동문들과 함께 매년 60명의 재학생들이 농장과 마을, 지역의 내일을 그려갑니다.

교 / 육 / 과 / 정

농촌을 바라보는 이론과 실제, 농부를 위한 그리고 농촌을 위한 새로운 관점과 철학을 교육과정 안에 담았습니다.

교육일	테마	강의주제
6월	입학식 농촌관광	당신의 멋진 꿈을 디자인하라 농촌관광, 농촌가치의 재발견 지역을 살리는 로컬비즈니스
7월	농촌활성화	농촌관광 리더를 위한 리더십 전략 농촌 활성화 정책의 이해
8월	농촌인문학	공동체 이야기, 기적 아닌 날은 없다 문화와 공동체로 다시 꿈꾸는 농촌
9월	로컬 비즈니스	진심을 담은 농산물 상품기획 노하우 온라인으로 승부하는 로컬 비즈니스
10월	현장답사	현장답사 및 프로젝트 기획 (동아리별)
11월	커뮤니케이션	지역공동체 사업의 이해와 갈등관리 리더십과 커뮤니케이션 스킬
12월	로컬 브랜드	브랜드로 승부하는 마을 이야기 농촌관광 비즈니스 - 아이디어와 실천전략
1월	마을기획	농촌 체험마을 경영전략 주민여행사 운영전략
2월	마켓 플랫폼	마켓 플랫폼 기획 농산업 트렌드 마케팅
3월	국내연수	국내 현장답사 및 워크숍
4월	마을 디자인	농가 맞춤형 농산물 포장과 디자인 개발 문화로 디자인하는 농촌
5월	세상을 바꾸는 농부 졸업식	행복한 삶을 위한 농부 인문학 생각의 변화, 자기다움 그리고 실천 파머스노트 출판기념회

※상기 일정은 학교운영에 따라 변경될 수 있습니다.



교 / 수 / 소 / 개



강신겸 교수·학장

서울대학교 환경조경학 석사
한양대학교 관광학 박사
前 삼성경제연구소 수석연구원
現 전남대학교 문화전문대학원 교수



오형은 교수

서울대학교 환경조경학 석사
서울시립대학교 공학박사(조경전공)
現 대통령 직속 농어촌특별위원회 위원
現 (주)지역활성화센터 대표



양영순 교수

세종대학교 Sejong· Syracuse MBA 석사
세종대학교 호텔관광경영학 박사
前 기업체(CJ그룹 등) 마케팅·홍보 실무
現 세종대학교 관광대학원 교수



김명진 교수

전남대학교 관광학 석사
전남대학교 경영학 박사
前 한국아쿠르트 근무
現 전북과학대학교 교수



박종범 교수

강원대학교 멀티미디어학과
前 농촌넷 농촌컨설팅
前 총각네 야채가게 온라인서비스팀
現 농사펀드 대표

동 / 아 / 리 / 소 / 개

기수별 관심 분야별로 구성되는 동아리입니다. 동아리 활동을 통해 깊이 있는 교류와 자발적 학습의 기회를 열어줍니다.



10월 현장학습은 동아리별로 스스로 계획하여 진행합니다.

15기 동아리활동



농촌마스터즈

푸드투어

마을기획단

농부책방

로컬플래너