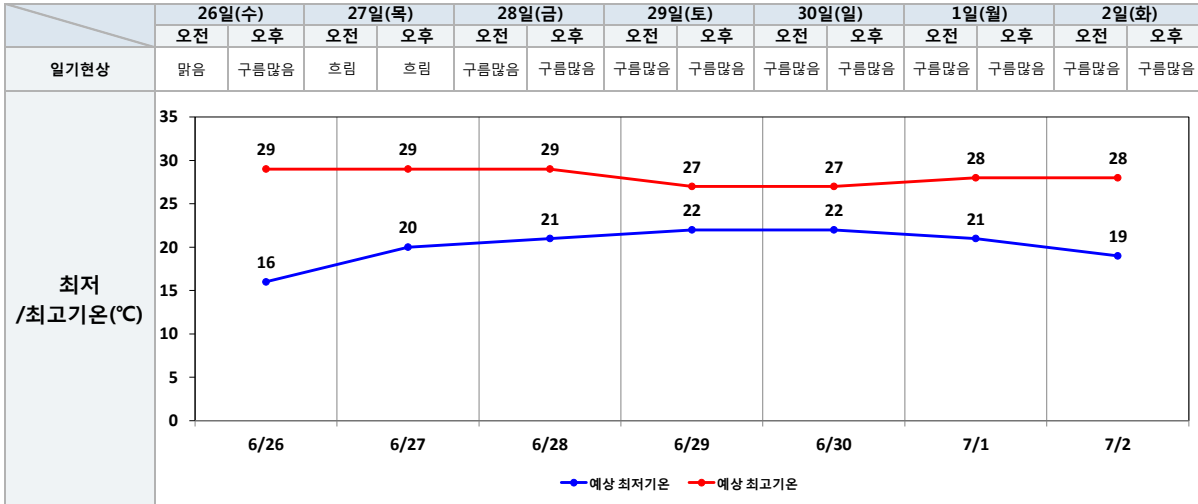


□ 1주일 예보(6. 26 ~ 7. 2)

2019년 6월 25일 05시 발표 기준



- 예보문

6.25 ~6.27	(오늘) 맑다가 오후 한때 구름많음 (내일) 맑다가 오후부터 구름많아짐 (모레) 대체로 흐림
<예상 강수량>	없음
<예상 적설량>	없음
6.28 ~7.5	이번 예보기간에는 고기압의 가장자리에 들어 구름많겠습니다. 기온은 평년(최저기온: 18~21°C, 최고기온: 27~29°C)과 비슷하겠습니다. 강수량은 평년(6~12mm)보다 적겠습니다. 열대저압부의 발생 여부에 따라 장마전선의 북상 정도가 매우 변동적이고 날씨의 변동 가능성이 크니, 앞으로 발표되는 기상정보와 예보를 참고하기 바랍니다.

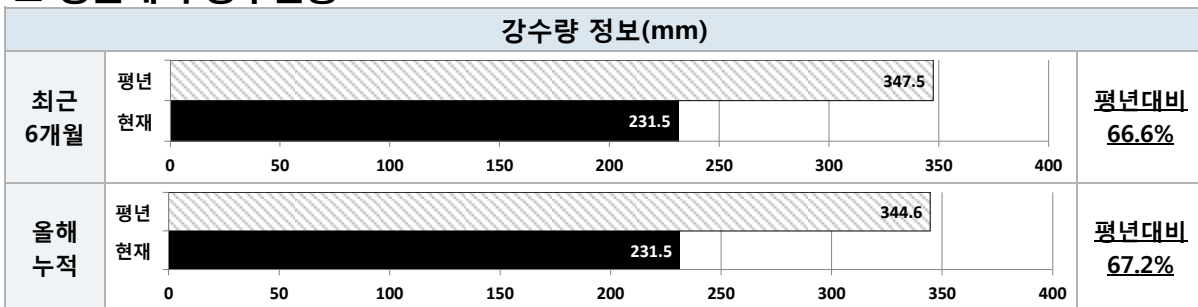
□ 평년대비 기온현황

	최근 1주 기온현황(°C)						
	18일(화)	19일(수)	20일(목)	21일(금)	22일(토)	23일(일)	24일(월)
평균기온	20.2	21.5	23	22.6	22.7	21.9	22.2
평년 평균기온	22.6	22.4	22.6	23	22.8	22.4	21.8
최저기온	14.3	17	17.4	17.2	15.6	14.1	13.5
평년 최저기온	16.6	16.6	16.9	18	18	17.2	17.4
최고기온	27.1	27.5	30	29.5	30.4	29	31.5
평년 최고기온	29.6	29.2	29.6	29.3	29.1	28.5	27.4

□ 1개월 기상전망

분류	기간	1주 (07.01.~07.07.)	2주 (07.08.~07.14.)	3주 (07.15.~07.21.)	4주 (07.22.~07.28.)
강수전망		평년(25.1~74.2mm)대비 비슷하거나 많음	평년(41.5~98.4mm)대비 비슷	평년(57.2~95.2mm)대비 비슷	평년(22.4~74.2mm)대비 비슷
기온전망		평년(22.5~23.7°C)대비 비슷	평년(22.7~24.1°C)대비 비슷하거나 높음	평년(23.4~24.8°C)대비 비슷하거나 높음	평년(24.4~25.8°C)대비 비슷하거나 높음

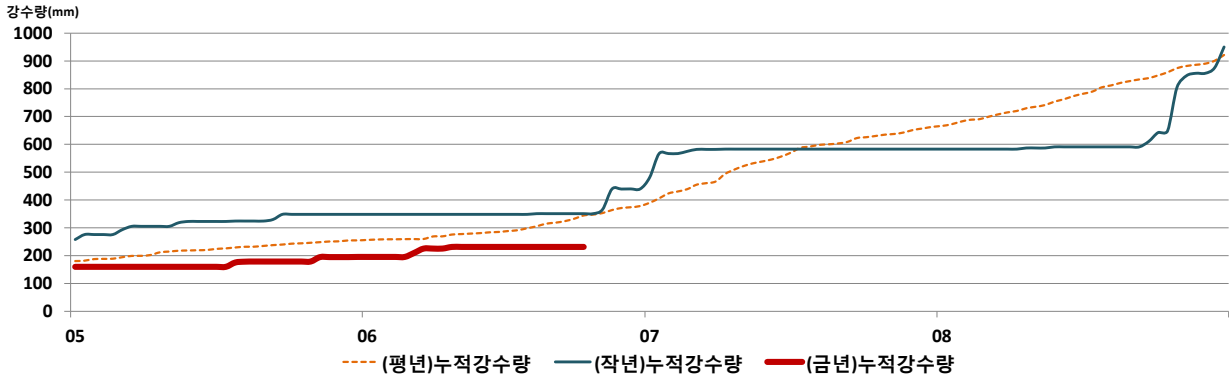
□ 평년대비 강수현황



☐ 폭우 정보

유의사항 없음

누적 강수량 현황(6. 24 현재)



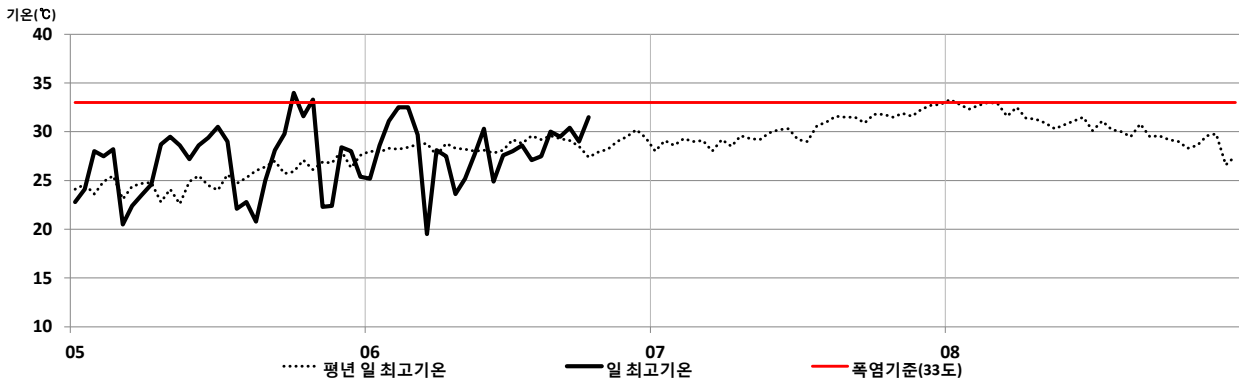
일 강수량 극값('19. 6. 24 현재)

올해	1	2	3	4	5
30MM	21.5MM	17.5MM	16MM	15.5MM	
('19.4.9)	('19.4.29)	('19.2.19)	('19.5.27)	('19.5.18)	
전체	236.0MM	180.5MM	180.0MM	170.5MM	156.5MM
	('02.8.31)	('98.9.30)	('04.7.17)	('16.7.6)	('18.8.26)

☐ 폭염 정보

유의사항 없음

일별 최고기온 현황(6. 24 현재)



기온 극값('19. 6. 24 현재)

기온 극값('19. 6. 24 현재)										폭염일수		
올해	1	2	3	4	5	34°C	33.3°C	32.5°C	32.5°C	31.6°C	올해	2일
						('19.5.24)	('19.5.26)	('19.6.4)	('19.6.5)	('19.5.25)	작년	45일
전체	38.8°C	38.2°C	38.1°C	38.1°C	37.8°C	('18.8.3)	('18.8.1)	('18.8.15)	('18.7.27)	('18.8.2)		