

3월 9일

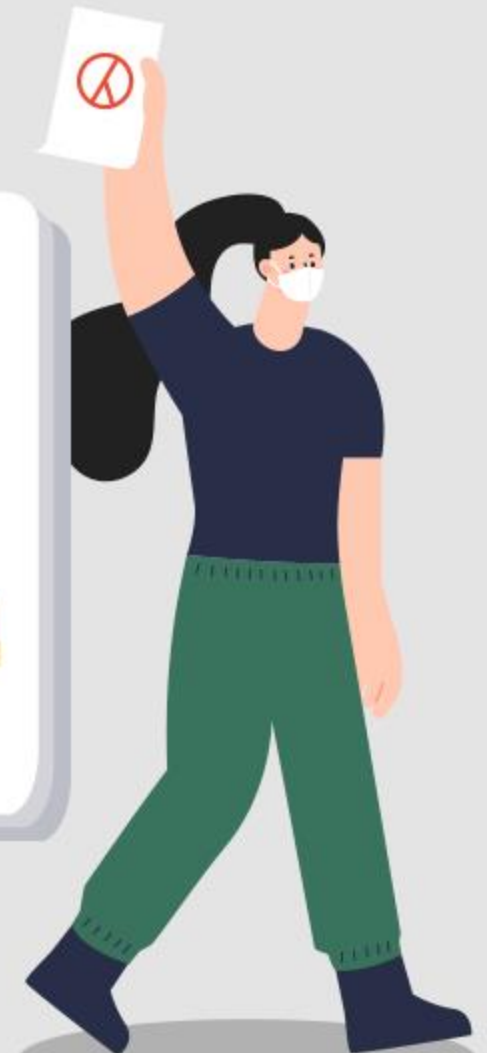
제20대 대통령선거

투표 절차 안내



투표시간: 오전 6시 ~ 오후 6시

※ 코로나19 확진·격리 유권자는
오후 6시 이후부터 오후 7시 30분까지
투표 가능



수정게시일 : 22. 3. 7.

투표하러 가기 전에 꼭! 체크하세요

신분증 챙기기



주민등록증, 운전면허증,
장애인복지카드, 청소년증, 여권,
생년월일이 기재되고 사진이
첩부되어 있는 학생증 등

마스크 챙기기



투표하러 가기 전,
반드시 마스크 착용

내 투표소 찾기



- 중앙선관위 홈페이지
- 포털사이트(네이버, 다음 등)에서
'내 투표소 찾기' 서비스 접속

본인의 주소지 관할 투표소에서 투표!

코로나19 전염·확산 방지를 위해 투표소를 지속적으로 소독·환기하고 있습니다!

많은 유권자분들은 코로나19 전염·확산 방지에 협조 부탁드립니다. 수정게시일 : 22. 3. 7.

코로나19 확진·격리 유권자는 오후 6시 ~ 오후 7시 30분에 투표할 수 있어요!



대상: 확진자 및 격리자

보건소로부터 받은
투표안내 문자 등 필요

***원본 문자만 인정(캡처한 문자 불가)**

투표방법

- 오후 6시 이후, 일반 유권자들이 모두 투표를 마친 후 투표소에서 투표 (투표지 직접 투표함에 투입)
- 본인의 주소지 관할 투표소에서 투표

***확진·격리 유권자 외 투표 불가**



수정게시일 : 22. 3. 7.

*** 오후 6시까지 일반 유권자들의 투표가 종료되지 않은 경우,
투표소 밖에서 동선이 겹치지 않도록 적정 장소에서 대기해주세요.**

코로나19 확진·격리 유권자 투표방법

- ① 투표사무원에게
확진·격리자임을 밝히고
투표안내 문자 등 제시



- ② 손 소독 후
양손에 비닐 장갑 착용



- ③ 투표사무원에게 신분증 제시 후
잠시 마스크를 내려 본인확인



코로나19 확진·격리 유권자 투표방법

④ 선거인명부에 성명 기재



⑤ 투표용지 수령 후 기표소에 비치된
기표용구로 한 명의 후보자에게 기표한 후
기표한 내용이 보이지 않게 투표지 접기



⑥ 투표함에 투표지 넣기

*사용한 장갑은 폐기물 봉투에 넣고 귀가

