

암검진 미리 받고 기념품 받으세요!



- 암검진 실시 강조기간 운영 -
2019. 8. 19.(월) ~ 9. 30.(월)



암검진 미루지 말고 지금 받으세요 ☎ 1577-1000

만 40세 이상, 2년 주기

위암검진

위내시경검사
↑ 암의심
또는 위장조영검사

유소견 → 조직검사

만 40세 이상 고위험군, 6개월 주기

간암검진

간초음파검사 +
혈청알파태아단백검사

만 40세 이상, 2년 주기(여)

유방암검진

유방촬영

만 20세 이상, 2년 주기(여)

자궁경부암검진

자궁경부세포검사

만 50세 이상, 1년 주기

대장암검진

양성 → 조직검사
대장용종 또는 암의심 → 유소견
분변잠혈검사 (대변검사) → 대장이종조영검사

만 54~74세 고위험군, 2년 주기

폐암검진

저선량 흉부CT +
검진결과 사후상담

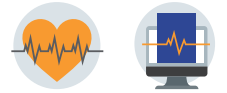
※ 본인부담 10%, 단 대장암검진, 자궁경부암검진, 국가암 대상자는 무료

일반건강검진 (무료)



- **대상** 직장가입자, 지역세대주, 만 20세 이상의 지역세대원 및 직장피부양자, 만19~64세 의료급여 수급자 중 **홀수**년도 출생자
- **검사항목** (공통) 진찰 및 상담, 신체계측, 시력·청력 검사, 혈압측정, 흉부방사선 검사, 요검사, 구강검진 (성·연령별) 이상지질혈증검사, B형간염검사, 골밀도검사, 인지기능장애검사, 정신건강검사 노인신체기능검사, 생활습관평가검사, 치면세균막검사

암검진 (본인부담 10%, 단 대장암검진, 자궁경부암검진, 국가암 대상자는 무료)



종류	위암	유방암	대장암	간암	자궁경부암	폐암
대상	만 40세 이상	만 40세 이상	만 50세 이상	만 40세 이상 (고위험군)	만 20세 이상	만 54~74세 (고위험군)
주기	2년	2년	1년	6개월(상·하반기)	2년	2년
항목	내시경검사 또는 조영검사	유방촬영	분변잠혈검사 ^{알형} 내시경검사 또는 조영검사	간초음파 + 혈청알파태아단백검사	자궁경부세포검사	저선량 흉부CT + 검진결과 사후상담

※ 10월 이후에는 검진기관이 혼잡하여 검진예약이 어려울 수 있으니 9월 30일까지 꼭 검진 받으시기 바랍니다.

영유아검진 (무료)



- **대상** 생후 4개월부터 71개월까지 모든 영유아

종류	1차	2차	3차	4차	5차	6차	7차
건강검진	4~6개월	9~12개월	18~24개월	30~36개월	42~48개월	54~60개월	66~71개월
구강검진			18~29개월		42~53개월	54~65개월	

- **검사항목** 신체계측, 문진 및 진찰, 발달선별검사평가 및 상담, 건강교육, 구강검진

* 영유아문진표 / 발달선별검사지를 「**건강IN** 홈페이지 hi.nhis.or.kr(중간위치)」에서 작성 후 검진기관에 방문하시면 검진시간을 단축할 수 있습니다.

학교 밖 청소년 건강검진 (무료)



- **대상** 만 9세 이상 만 18세 이하 학교 밖 청소년
- **검진항목** 상담 및 진찰, 요검사, 혈액검사, 영상검사 등