

자주 묻는 질문(Q&A)

우리집에 방문한 사람이 조사원이 맞는지 어떻게 알 수 있나요?

본 조사를 수행하는 조사원은 관할 지역 보건소장 직인이 찍힌 조사원증을 패용하고 있으며 다음과 같은 복장으로 조사대상 가구를 방문합니다.



정면 모습

측면 모습

행복하고 건강한 지역사회를 만들기 위해
지역사회건강조사 조사원이 여러분을 찾아가합니다

조사결과는 언제, 어떻게 알 수 있나요?

조사가 완료된 후 다음해 4월, 시·군·구 단위 「지역사회 건강통계」과 시·도 및 시·군·구 단위 주요지표를 다룬 「지역건강통계 한눈에 보기」를 발간하며 본 자료들을 지역사회건강조사 홈페이지(<http://chs.cdc.go.kr>)를 통해 확인하실 수 있습니다.

본 조사에 참여하면 어떤 혜택이 있나요?

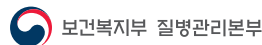
지역사회건강조사는 지역 주민의 세금으로 거주 지역에 꼭 필요한 보건의료사업을 시행하기 위한 기초자료를 생산하므로 궁극적으로 나와 우리 지역주민의 건강수준에 기여합니다. 또한 본 조사에 참여한 조사대상자에게 소정의 답례품(상품권)을 드립니다.

문의사항

기타 문의사항은 해당 책임대학교와 지역보건소로 연락하여 주시기 바랍니다.

권역	책임대학교	보건소	연락처
서울특별시청			02-2133-7568
서울특별시	인제대학교 [서울] 02-2279-9677	중구 보건소	02-3396-6323
		용산구 보건소	02-2199-8142
		성동구 보건소	02-2286-7189
		광진구 보건소	02-450-1912
		동대문구 보건소	02-2127-5201
		서초구 보건소	02-2155-8115
	서울대학교 02-880-2792	강남구 보건소	02-3423-7123
		송파구 보건소	02-2147-3474
		강동구 보건소	02-3425-6606
		강서구 보건소	02-2600-5889
		구로구 보건소	02-860-3227
		금천구 보건소	02-2627-2704
경희대학교 02-961-0280	영등포구 보건소	02-2670-4813	
	동작구 보건소	02-820-1424	
	관악구 보건소	02-879-7181	
	마포구 보건소	02-3153-9044	
	양천구 보건소	02-2620-3868	
	강북구 보건소	02-901-7682	
	노원구 보건소	02-2116-4366	
	도봉구 보건소	02-2091-4573	
	서대문구 보건소	02-330-1738	
	성북구 보건소	02-2241-6100	
은평구 보건소	02-351-8235		
종로구 보건소	02-2148-3614		
종로구 보건소	02-2094-0922		

“지역사회건강조사에
적극적인 참여를 부탁드립니다.”



보건복지부 질병관리본부

(28159) 충청북도 청주시 흥덕구 오송읍 오송생명2로 187
오송보건의료행정타운 질병관리본부 질병예방센터 만성질환관리과
T. (043) 719-7385, 7391, 7397, 7398, 7399

QR 코드



질병관리본부



지역사회건강조사



건강조사 참여 Energy, 지역건강 Synergy

2018 지역사회건강조사

- 기간 : 2018년 8월 16일 ~ 10월 31일
- 대상 : 만 19세 이상 성인



자주 묻는 질문(Q&A)

우리집에 방문한 사람이 조사원이 맞는지 어떻게 알 수 있나요?

본 조사를 수행하는 조사원은 관할 지역 보건소장 직인이 찍힌 조사원증을 패용하고 있으며 다음과 같은 복장으로 조사대상 가구를 방문합니다.



행복하고 건강한 지역사회를 만들기 위해
지역사회건강조사 조사원이 여러분을 찾아가합니다

조사결과는 언제, 어떻게 알 수 있나요?

조사가 완료된 후 다음해 4월, 시·군·구 단위 「지역사회 건강통계」과 시·도 및 시·군·구 단위 주요지표를 다룬 「지역건강통계 한눈에 보기」를 발간하며 본 자료들을 지역사회건강조사 홈페이지(<http://chs.cdc.go.kr>)를 통해 확인하실 수 있습니다.

본 조사에 참여하면 어떤 혜택이 있나요?

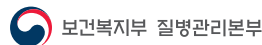
지역사회건강조사는 지역 주민의 세금으로 거주 지역에 꼭 필요한 보건의료사업을 시행하기 위한 기초자료를 생산하므로 궁극적으로 나와 우리 지역주민의 건강수준에 기여합니다. 또한 본 조사에 참여한 조사대상자에게 소정의 답례품(상품권)을 드립니다.

문의사항

기타 문의사항은 해당 책임대학교와 지역보건소로 연락하여 주시기 바랍니다.

권역	책임대학교	보건소	연락처
부산광역시청			051-888-3316
부산광역시	부산대학교 051-510-8142	강서구 보건소	051-970-3481
		금정구 보건소	051-519-5062
		동구 보건소	051-440-6525
		동래구 보건소	051-550-6721
		북구 보건소	051-309-7084
		사상구 보건소	051-310-4804
		사하구 보건소	051-220-5931
		서구 보건소	051-240-4862
	인제대학교 [부산] 051-890-8654	영도구 보건소	051-419-4881
		중구 보건소	051-600-4783
		기장군 보건소	051-709-4804
		남구 보건소	051-607-3337
		부산진구 보건소	051-605-6078
		수영구 보건소	051-610-5691
연제구 보건소	051-665-4833		
해운대구 보건소	051-749-7521		

“지역사회건강조사에
적극적인 참여를 부탁드립니다.”



보건복지부 질병관리본부

(28159) 충청북도 청주시 흥덕구 오송읍 오송생명2로 187
오송보건의료행정타운 질병관리본부 질병예방센터 만성질환관리과
T. (043) 719-7385, 7391, 7397, 7398, 7399

QR 코드



질병관리본부



지역사회건강조사



건강조사 참여 Energy, 지역건강 Synergy

2018 지역사회건강조사

- 기간 : 2018년 8월 16일 ~ 10월 31일
- 대상 : 만 19세 이상 성인



자주 묻는 질문(Q&A)

우리집에 방문한 사람이 조사원이 맞는지 어떻게 알 수 있나요?

본 조사를 수행하는 조사원은 관할 지역 보건소장 직인이 찍힌 조사원증을 패용하고 있으며 다음과 같은 복장으로 조사대상 가구를 방문합니다.



정면 모습

측면 모습

행복하고 건강한 지역사회를 만들기 위해
지역사회건강조사 조사원이 여러분을 찾아갑니다

조사결과는 언제, 어떻게 알 수 있나요?

조사가 완료된 후 다음해 4월, 시·군·구 단위 「지역사회 건강통계」과 시·도 및 시·군·구 단위 주요지표를 다룬 「지역건강통계 한눈에 보기」를 발간하며 본 자료들을 지역사회건강조사 홈페이지(<http://chs.cdc.go.kr>)를 통해 확인하실 수 있습니다.

본 조사에 참여하면 어떤 혜택이 있나요?

지역사회건강조사는 지역 주민의 세금으로 거주 지역에 꼭 필요한 보건의료사업을 시행하기 위한 기초자료를 생산하므로 궁극적으로 나와 우리 지역주민의 건강수준에 기여합니다. 또한 본 조사에 참여한 조사대상자에게 소정의 답례품(상품권)을 드립니다.

문의사항

기타 문의사항은 해당 책임대학교와 지역보건소로 연락하여 주시기 바랍니다.

권역	책임대학교	보건소	연락처
대구광역시청			053-803-4098
대구광역시	경북대학교 053-420-4869	남구 보건소	053-664-3607
		달서구 보건소	053-667-5606
		달성군 보건소	053-668-3107
		북구 보건소	053-665-3221
		서구 보건소	053-663-3114
		수성구 보건소	053-666-3127
		중구 보건소	053-661-3814
		동구 보건소	053-662-3212

“지역사회건강조사에
적극적인 참여를 부탁드립니다.”

보건복지부 질병관리본부

(28159) 충청북도 청주시 흥덕구 오송읍 오송생명2로 187
오송보건의료행정타운 질병관리본부 질병예방센터 만성질환관리과
T. (043) 719-7385, 7391, 7397, 7398, 7399

QR 코드



질병관리본부



지역사회건강조사

보건복지부 질병관리본부



건강조사 참여 Energy, 지역건강 Synergy

2018 지역사회건강조사

- 기간 : 2018년 8월 16일 ~ 10월 31일
- 대상 : 만 19세 이상 성인



질병관리본부
KCDC

보다 나은 정부

1339
국민건강보험공단 콜센터

자주 묻는 질문(Q&A)

우리집에 방문한 사람이 조사원이 맞는지 어떻게 알 수 있나요?

본 조사를 수행하는 조사원은 관할 지역 보건소장 직인이 찍힌 조사원증을 패용하고 있으며 다음과 같은 복장으로 조사대상 가구를 방문합니다.



정면 모습

측면 모습

행복하고 건강한 지역사회를 만들기 위해
지역사회건강조사 조사원이 여러분을 찾아가합니다

조사결과는 언제, 어떻게 알 수 있나요?

조사가 완료된 후 다음해 4월, 시·군·구 단위 「지역사회 건강통계」과 시·도 및 시·군·구 단위 주요지표를 다룬 「지역건강통계 한눈에 보기」를 발간하며 본 자료들을 지역사회건강조사 홈페이지(<http://chs.cdc.go.kr>)를 통해 확인하실 수 있습니다.

본 조사에 참여하면 어떤 혜택이 있나요?

지역사회건강조사는 지역 주민의 세금으로 거주 지역에 꼭 필요한 보건의료사업을 시행하기 위한 기초자료를 생산하므로 궁극적으로 나와 우리 지역주민의 건강수준에 기여합니다. 또한 본 조사에 참여한 조사대상자에게 소정의 답례품(상품권)을 드립니다.

문의사항

기타 문의사항은 해당 책임대학교와 지역보건소로 연락하여 주시기 바랍니다.

권역	책임대학교	보건소	연락처
인천광역시			032-440-2723
인천광역시	인하대학교 032-884-6725	미추홀구 보건소	032-880-5411
		중구 보건소	032-760-6031
		계양구 보건소	032-430-7762
		서구 보건소	032-560-5766
	가천대학교 032-458-2605	옹진군 보건소	032-899-3142
		남동구 보건소	032-453-5117
		동구 보건소	032-770-5721
		부평구 보건소	032-509-8241
	연세대학교 02-2228-1889	연수구 보건소	032-749-8141
		강화군 보건소	032-930-4044

“지역사회건강조사에
적극적인 참여를 부탁드립니다.”

보건복지부 질병관리본부

(28159) 충청북도 청주시 흥덕구 오송읍 오송생명2로 187
오송보건의료행정타운 질병관리본부 질병예방센터 만성질환관리과
T. (043) 719-7385, 7391, 7397, 7398, 7399

QR 코드



질병관리본부



지역사회건강조사

보건복지부 질병관리본부



건강조사 참여 Energy, 지역건강 Synergy

2018 지역사회건강조사

- 기간 : 2018년 8월 16일 ~ 10월 31일
- 대상 : 만 19세 이상 성인



질병관리본부
KCDC

보다 나은 정부

1339
국민건강보험공단 콜센터

자주 묻는 질문(Q&A)

우리집에 방문한 사람이 조사원이 맞는지 어떻게 알 수 있나요?

본 조사를 수행하는 조사원은 관할 지역 보건소장 직인이 찍힌 조사원증을 패용하고 있으며 다음과 같은 복장으로 조사대상 가구를 방문합니다.



정면 모습

측면 모습

행복하고 건강한 지역사회를 만들기 위해
지역사회건강조사 조사원이 여러분을 찾아갑니다

조사결과는 언제, 어떻게 알 수 있나요?

조사가 완료된 후 다음해 4월, 시·군·구 단위 「지역사회 건강통계」과 시·도 및 시·군·구 단위 주요지표를 다룬 「지역건강통계 한눈에 보기」를 발간하며 본 자료들을 지역사회건강조사 홈페이지(<http://chs.cdc.go.kr>)를 통해 확인하실 수 있습니다.

본 조사에 참여하면 어떤 혜택이 있나요?

지역사회건강조사는 지역 주민의 세금으로 거주 지역에 꼭 필요한 보건의료사업을 시행하기 위한 기초자료를 생산하므로 궁극적으로 나와 우리 지역주민의 건강수준에 기여합니다. 또한 본 조사에 참여한 조사대상자에게 소정의 답례품(상품권)을 드립니다.

문의사항

기타 문의사항은 해당 책임대학교와 지역보건소로 연락하여 주시기 바랍니다.

권역	책임대학교	보건소	연락처
광주광역시청			062-613-3331
광주광역시	조선대학교 062-236-2684	광산구 보건소	062-960-8734
		남구 보건소	062-607-4321
		동구 보건소	062-608-3293
		북구 보건소	062-410-8192
		서구 보건소	062-350-4753

“지역사회건강조사에
적극적인 참여를 부탁드립니다.”



보건복지부 질병관리본부

(28159) 충청북도 청주시 흥덕구 오송읍 오송생명2로 187
오송보건의료행정타운 질병관리본부 질병예방센터 만성질환관리과
T. (043) 719-7385, 7391, 7397, 7398, 7399

QR 코드



질병관리본부



지역사회건강조사



건강조사 참여 Energy, 지역건강 Synergy

2018 지역사회건강조사

- 기간 : 2018년 8월 16일 ~ 10월 31일
- 대상 : 만 19세 이상 성인



자주 묻는 질문(Q&A)

우리집에 방문한 사람이 조사원이 맞는지 어떻게 알 수 있나요?

본 조사를 수행하는 조사원은 관할 지역 보건소장 직인이 찍힌 조사원증을 패용하고 있으며 다음과 같은 복장으로 조사대상 가구를 방문합니다.



정면 모습

측면 모습

행복하고 건강한 지역사회를 만들기 위해
지역사회건강조사 조사원이 여러분을 찾아갑니다

조사결과는 언제, 어떻게 알 수 있나요?

조사가 완료된 후 다음해 4월, 시·군·구 단위 「지역사회 건강통계」과 시·도 및 시·군·구 단위 주요지표를 다룬 「지역건강통계 한눈에 보기」를 발간하며 본 자료들을 지역사회건강조사 홈페이지(<http://chs.cdc.go.kr>)를 통해 확인하실 수 있습니다.

본 조사에 참여하면 어떤 혜택이 있나요?

지역사회건강조사는 지역 주민의 세금으로 거주 지역에 꼭 필요한 보건의료사업을 시행하기 위한 기초자료를 생산하므로 궁극적으로 나와 우리 지역주민의 건강수준에 기여합니다. 또한 본 조사에 참여한 조사대상자에게 소정의 답례품(상품권)을 드립니다.

문의사항

기타 문의사항은 해당 책임대학교와 지역보건소로 연락하여 주시기 바랍니다.

권역	책임대학교	보건소	연락처
대전광역시청			042-270-4842
대전광역시	건양대학교 042-600-8674	동구 보건소	042-251-6156
		중구 보건소	042-580-2720
		서구 보건소	042-288-4562
		유성구 보건소	042-611-5052
		대덕구 보건소	042-608-5476

“지역사회건강조사에
적극적인 참여를 부탁드립니다.”

보건복지부 질병관리본부

(28159) 충청북도 청주시 흥덕구 오송읍 오송생명2로 187
오송보건의료행정타운 질병관리본부 질병예방센터 만성질환관리과
T. (043) 719-7385, 7391, 7397, 7398, 7399

QR 코드



질병관리본부



지역사회건강조사

보건복지부 질병관리본부



건강조사 참여 Energy, 지역건강 Synergy

2018 지역사회건강조사

- 기간 : 2018년 8월 16일 ~ 10월 31일
- 대상 : 만 19세 이상 성인



질병관리본부
KCDC

보다 나은 정부

1339
국민권익위원회 콜센터

자주 묻는 질문(Q&A)

우리집에 방문한 사람이 조사원이 맞는지 어떻게 알 수 있나요?

본 조사를 수행하는 조사원은 관할 지역 보건소장 직인이 찍힌 조사원증을 패용하고 있으며 다음과 같은 복장으로 조사대상 가구를 방문합니다.



정면 모습

측면 모습

행복하고 건강한 지역사회를 만들기 위해
지역사회건강조사 조사원이 여러분을 찾아갑니다

조사결과는 언제, 어떻게 알 수 있나요?

조사가 완료된 후 다음해 4월, 시·군·구 단위 「지역사회 건강통계」과 시·도 및 시·군·구 단위 주요지표를 다룬 「지역건강통계 한눈에 보기」를 발간하며 본 자료들을 지역사회건강조사 홈페이지(<http://chs.cdc.go.kr>)를 통해 확인하실 수 있습니다.

본 조사에 참여하면 어떤 혜택이 있나요?

지역사회건강조사는 지역 주민의 세금으로 거주 지역에 꼭 필요한 보건의료사업을 시행하기 위한 기초자료를 생산하므로 궁극적으로 나와 우리 지역주민의 건강수준에 기여합니다. 또한 본 조사에 참여한 조사대상자에게 소정의 답례품(상품권)을 드립니다.

문의사항

기타 문의사항은 해당 책임대학교와 지역보건소로 연락하여 주시기 바랍니다.

권역	책임대학교	보건소	연락처
울산광역시청			052-229-3524
울산광역시	계명대학교 053-580-3896	동구 보건소	052-209-4082
		중구 보건소	052-290-4311
		남구 보건소	052-226-2403
		울주군 보건소	052-204-2714
		북구 보건소	052-241-8111

“지역사회건강조사에
적극적인 참여를 부탁드립니다.”



보건복지부 질병관리본부

(28159) 충청북도 청주시 흥덕구 오송읍 오송생명2로 187
오송보건의료행정타운 질병관리본부 질병예방센터 만성질환관리과
T. (043) 719-7385, 7391, 7397, 7398, 7399

QR 코드



질병관리본부



지역사회건강조사



건강조사 참여 Energy, 지역건강 Synergy

2018 지역사회건강조사

- 기간 : 2018년 8월 16일 ~ 10월 31일
- 대상 : 만 19세 이상 성인



자주 묻는 질문(Q&A)

우리집에 방문한 사람이 조사원이 맞는지 어떻게 알 수 있나요?

본 조사를 수행하는 조사원은 관할 지역 보건소장 직인이 찍힌 조사원증을 패용하고 있으며 다음과 같은 복장으로 조사대상 가구를 방문합니다.



정면 모습

측면 모습

행복하고 건강한 지역사회를 만들기 위해
지역사회건강조사 조사원이 여러분을 찾아갑니다

조사결과는 언제, 어떻게 알 수 있나요?

조사가 완료된 후 다음해 4월, 시·군·구 단위 「지역사회 건강통계」과 시·도 및 시·군·구 단위 주요지표를 다룬 「지역건강통계 한눈에 보기」를 발간하며 본 자료들을 지역사회건강조사 홈페이지(<http://chs.cdc.go.kr>)를 통해 확인하실 수 있습니다.

본 조사에 참여하면 어떤 혜택이 있나요?

지역사회건강조사는 지역 주민의 세금으로 거주 지역에 꼭 필요한 보건의료사업을 시행하기 위한 기초자료를 생산하므로 궁극적으로 나와 우리 지역주민의 건강수준에 기여합니다. 또한 본 조사에 참여한 조사대상자에게 소정의 답례품(상품권)을 드립니다.

문의사항

기타 문의사항은 해당 책임대학교와 지역보건소로 연락하여 주시기 바랍니다.

권역	책임대학교	보건소	연락처
세종특별자치시	순천향대학교 041-570-2486	세종특별자치시 보건소	044-301-2111

“지역사회건강조사에
적극적인 참여를 부탁드립니다.”



보건복지부 질병관리본부

(28159) 충청북도 청주시 흥덕구 오송읍 오송생명2로 187
오송보건의료행정타운 질병관리본부 질병예방센터 만성질환관리과
T. (043) 719-7385, 7391, 7397, 7398, 7399

QR 코드



질병관리본부



지역사회건강조사



건강조사 참여 Energy, 지역건강 Synergy

2018 지역사회건강조사

- 기간 : 2018년 8월 16일 ~ 10월 31일
- 대상 : 만 19세 이상 성인



자주 묻는 질문(Q&A)

우리집에 방문한 사람이 조사원이 맞는지 어떻게 알 수 있나요?

본 조사를 수행하는 조사원은 관할 지역 보건소장 직인이 찍힌 조사원증을 패용하고 있으며 다음과 같은 복장으로 조사대상 가구를 방문합니다.



행복하고 건강한 지역사회를 만들기 위해
지역사회건강조사 조사원이 여러분을 찾아가합니다

조사결과는 언제, 어떻게 알 수 있나요?

조사가 완료된 후 다음해 4월, 시·군·구 단위 「지역사회 건강통계」, 과 시·도 및 시·군·구 단위 주요지표를 다룬 「지역건강통계 한눈에 보기」를 발간하며 본 자료들을 지역사회건강조사 홈페이지(<http://chs.cdc.go.kr>)를 통해 확인하실 수 있습니다.

본 조사에 참여하면 어떤 혜택이 있나요?

지역사회건강조사는 지역 주민의 세금으로 거주 지역에 꼭 필요한 보건의료사업을 시행하기 위한 기초자료를 생산하므로 궁극적으로 나와 우리 지역주민의 건강수준에 기여합니다. 또한 본 조사에 참여한 조사대상자에게 소정의 답례품(상품권)을 드립니다.

문의사항

기타 문의사항은 해당 책임대학교와 지역보건소로 연락하여 주시기 바랍니다.

권역	책임대학교	보건소	연락처
경기도 북부청사			031-8030-3253
경기도 (북부)	한양대학교 02-2220-0692	가평군 보건소	031-580-2809
		구리시 보건소	031-550-8630
		남양주시 보건소	031-590-4464
		양평군 보건소	031-770-3609
		여주시 보건소	031-887-3632
		이천시 보건소	031-644-4052
	서울대학교 02-740-8363	하남시 보건소	031-790-6549
		과천시 보건소	02-2150-3860
		동두천시 보건소	031-860-3383
		양주시 보건소	031-8082-7151
		연천군 보건의료원	031-839-4077
		의정부시 보건소	031-870-6090
가톨릭대학교 02-2258-7375	파주시 보건소	031-940-5588	
	포천시 보건소	031-538-3668	
	고양시 일산동구 보건소	031-8075-4126	
	고양시 일산서구 보건소	031-8075-4209	
	고양시 덕양구 보건소	031-8075-4049	
	김포시 보건소	031-980-5031	
		부천시 보건소(원미,오정,소사)	032-625-4410

“지역사회건강조사에
적극적인 참여를 부탁드립니다.”

보건복지부 질병관리본부

(28159) 충청북도 청주시 흥덕구 오송읍 오송생명2로 187
오송보건의료행정타운 질병관리본부 질병예방센터 만성질환관리과
T. (043) 719-7385, 7391, 7397, 7398, 7399

QR 코드



질병관리본부



지역사회건강조사

보건복지부 질병관리본부



건강조사 참여 Energy, 지역건강 Synergy

2018 지역사회건강조사

- 기간 : 2018년 8월 16일 ~ 10월 31일
- 대상 : 만 19세 이상 성인



질병관리본부
KCDC

보다 나은 정부

1339
국민건강보험공단

자주 묻는 질문(Q&A)

우리집에 방문한 사람이 조사원이 맞는지 어떻게 알 수 있나요?

본 조사를 수행하는 조사원은 관할 지역 보건소장 직인이 찍힌 조사원증을 패용하고 있으며 다음과 같은 복장으로 조사대상 가구를 방문합니다.



정면 모습

측면 모습

행복하고 건강한 지역사회를 만들기 위해
지역사회건강조사 조사원이 여러분을 찾아가합니다

조사결과는 언제, 어떻게 알 수 있나요?

조사가 완료된 후 다음해 4월, 시·군·구 단위 「지역사회 건강통계」과 시·도 및 시·군·구 단위 주요지표를 다룬 「지역건강통계 한눈에 보기」를 발간하며 본 자료들을 지역사회건강조사 홈페이지(<http://chs.cdc.go.kr>)를 통해 확인하실 수 있습니다.

본 조사에 참여하면 어떤 혜택이 있나요?

지역사회건강조사는 지역 주민의 세금으로 거주 지역에 꼭 필요한 보건의료사업을 시행하기 위한 기초자료를 생산하므로 궁극적으로 나와 우리 지역주민의 건강수준에 기여합니다. 또한 본 조사에 참여한 조사대상자에게 소정의 답례품(상품권)을 드립니다.

문의사항

기타 문의사항은 해당 책임대학교와 지역보건소로 연락하여 주시기 바랍니다.

권역	책임대학교	보건소	연락처
경기도청			031-8008-4320
경기도 (남부)	아주대학교 031-219-5081	광명시 보건소	02-2680-5533
		광주시 보건소	031-760-4763
		군포시 보건소	031-390-8950
		성남시 분당구 보건소	031-729-3972
		성남시 수정구 보건소	031-729-3854
		성남시 중원구 보건소	031-729-3913
	중앙대학교 02-820-5665	수원시 영통구 보건소	031-228-8801
		수원시 팔달구 보건소	031-228-7758
		안양시 만안구 보건소	031-8045-3474
		안양시 동안구 보건소	031-8045-4844
		용인시 처인구 보건소	031-324-4831
		용인시 기흥구 보건소	031-324-6936
성균관대학교 031-299-6293	용인시 수지구 보건소	031-324-8943	
	시흥시 보건소	031-310-5840	
	안성시 보건소	031-678-5754	
	오산시 보건소	031-8036-6067	
	수원시 장안구 보건소	031-228-5830	
	수원시 권선구 보건소	031-228-6427	
	안산시 상록수 보건소	031-481-5924	
	안산시 단원 보건소	031-481-2556	
평택시 평택 보건소	031-8024-4411		
평택시 송탄 보건소	031-8024-7283		
화성시 보건소	031-369-3586		
의왕시 보건소	031-345-3581		

“지역사회건강조사에
적극적인 참여를 부탁드립니다.”



(28159) 충청북도 청주시 흥덕구 오송읍 오송생명2로 187
오송보건의료행정타운 질병관리본부 질병예방센터 만성질환관리과
T. (043) 719-7385, 7391, 7397, 7398, 7399

QR 코드



질병관리본부



지역사회건강조사



건강조사 참여 Energy, 지역건강 Synergy

2018 지역사회건강조사

- 기간 : 2018년 8월 16일 ~ 10월 31일
- 대상 : 만 19세 이상 성인



자주 묻는 질문(Q&A)

우리집에 방문한 사람이 조사원이 맞는지 어떻게 알 수 있나요?

본 조사를 수행하는 조사원은 관할 지역 보건소장 직인이 찍힌 조사원증을 패용하고 있으며 다음과 같은 복장으로 조사대상 가구를 방문합니다.



행복하고 건강한 지역사회를 만들기 위해
지역사회건강조사 조사원이 여러분을 찾아가합니다

조사결과는 언제, 어떻게 알 수 있나요?

조사가 완료된 후 다음해 4월, 시·군·구 단위 「지역사회 건강통계」과 시·도 및 시·군·구 단위 주요지표를 다룬 「지역건강통계 한눈에 보기」를 발간하며 본 자료들을 지역사회건강조사 홈페이지(<http://chs.cdc.go.kr>)를 통해 확인하실 수 있습니다.

본 조사에 참여하면 어떤 혜택이 있나요?

지역사회건강조사는 지역 주민의 세금으로 거주 지역에 꼭 필요한 보건의료사업을 시행하기 위한 기초자료를 생산하므로 궁극적으로 나와 우리 지역주민의 건강수준에 기여합니다. 또한 본 조사에 참여한 조사대상자에게 소정의 답례품(상품권)을 드립니다.

문의사항

기타 문의사항은 해당 책임대학교와 지역보건소로 연락하여 주시기 바랍니다.

권역	책임대학교	보건소	연락처
강원도청			033-249-2691
강원도	가톨릭관동대학교 033-649-7460 033-649-7488	강릉시 보건소	033-660-2481
		동해시 보건소	033-539-8740
		삼척시 보건소	033-570-4651
		속초시 보건소	033-639-2072
		양양군 보건소	033-670-2556
	강원대학교 033-250-8910	고성군 보건소	033-680-3854
		춘천시 보건소	033-250-4566
		화천군 보건의료원	033-440-2831
		양구군 보건소	033-480-2803
		철원군 보건소	033-450-4116
연세대학교 [원주] 033-741-0347	인제군 보건소	033-460-2242	
	원주시 보건소	033-737-4015	
	태백시 보건소	033-550-2353	
	횡성군 보건소	033-340-5671	
	영월군 보건소	033-370-2283	
	평창군 보건의료원	033-330-4846	
	홍천군 보건소	033-430-4061	
정선군 보건소	033-560-2735		

“지역사회건강조사에
적극적인 참여를 부탁드립니다.”

보건복지부 질병관리본부

(28159) 충청북도 청주시 흥덕구 오송읍 오송생명2로 187
오송보건의료행정타운 질병관리본부 질병예방센터 만성질환관리과
T. (043) 719-7385, 7391, 7397, 7398, 7399

QR 코드



질병관리본부



지역사회건강조사

보건복지부 질병관리본부



건강조사 참여 Energy, 지역건강 Synergy

2018 지역사회건강조사

- 기간 : 2018년 8월 16일 ~ 10월 31일
- 대상 : 만 19세 이상 성인



질병관리본부
KCDC

보다 나은 정부

1339
국민안전센터 콜센터

자주 묻는 질문(Q&A)

우리집에 방문한 사람이 조사원이 맞는지 어떻게 알 수 있나요?

본 조사를 수행하는 조사원은 관할 지역 보건소장 직인이 찍힌 조사원증을 패용하고 있으며 다음과 같은 복장으로 조사대상 가구를 방문합니다.



행복하고 건강한 지역사회를 만들기 위해
지역사회건강조사 조사원이 여러분을 찾아가합니다

조사결과는 언제, 어떻게 알 수 있나요?

조사가 완료된 후 다음해 4월, 시·군·구 단위 「지역사회 건강통계」과 시·도 및 시·군·구 단위 주요지표를 다룬 「지역건강통계 한눈에 보기」를 발간하며 본 자료들을 지역사회건강조사 홈페이지(<http://chs.cdc.go.kr>)를 통해 확인하실 수 있습니다.

본 조사에 참여하면 어떤 혜택이 있나요?

지역사회건강조사는 지역 주민의 세금으로 거주 지역에 꼭 필요한 보건의료사업을 시행하기 위한 기초자료를 생산하므로 궁극적으로 나와 우리 지역주민의 건강수준에 기여합니다. 또한 본 조사에 참여한 조사대상자에게 소정의 답례품(상품권)을 드립니다.

문의사항

기타 문의사항은 해당 책임대학교와 지역보건소로 연락하여 주시기 바랍니다.

권역	책임대학교	보건소	연락처
충북도청			043-220-3124
충청북도	건국대학교 043-840-3719	충주시 보건소	043-850-3441
		제천시 보건소	043-641-3054
		보은군 보건소	043-540-5623
		증평군 보건소	043-835-4241
		진천군 보건소	043-539-7419
		괴산군 보건소	043-830-2313
		음성군 보건소	043-871-2132
	단양군 보건소	043-420-3242	
	충북대학교 043-261-3461	청주시 흥덕 보건소	043-201-3382
		청주시 상당 보건소	043-201-3180
청주시 청원 보건소		043-201-3485	
		청주시 서원 보건소	043-201-3286
		옥천군 보건소	043-730-2125
		영동군 보건소	043-740-5611

“지역사회건강조사에
적극적인 참여를 부탁드립니다.”

보건복지부 질병관리본부

(28159) 충청북도 청주시 흥덕구 오송읍 오송생명2로 187
오송보건의료행정타운 질병관리본부 질병예방센터 만성질환관리과
T. (043) 719-7385, 7391, 7397, 7398, 7399

QR 코드



질병관리본부



지역사회건강조사

보건복지부 질병관리본부



건강조사 참여 Energy, 지역건강 Synergy

2018 지역사회건강조사

- 기간 : 2018년 8월 16일 ~ 10월 31일
- 대상 : 만 19세 이상 성인



질병관리본부
KCDC

국민건강보험공단
보다 나은 정부

1339
국민건강보험공단 콜센터

자주 묻는 질문(Q&A)

우리집에 방문한 사람이 조사원이 맞는지 어떻게 알 수 있나요?

본 조사를 수행하는 조사원은 관할 지역 보건소장 직인이 찍힌 조사원증을 패용하고 있으며 다음과 같은 복장으로 조사대상 가구를 방문합니다.



정면 모습

측면 모습

행복하고 건강한 지역사회를 만들기 위해
지역사회건강조사 조사원이 여러분을 찾아가합니다

조사결과는 언제, 어떻게 알 수 있나요?

조사가 완료된 후 다음해 4월, 시·군·구 단위 「지역사회 건강통계」과 시·도 및 시·군·구 단위 주요지표를 다룬 「지역건강통계 한눈에 보기」를 발간하며 본 자료들을 지역사회건강조사 홈페이지(<http://chs.cdc.go.kr>)를 통해 확인하실 수 있습니다.

본 조사에 참여하면 어떤 혜택이 있나요?

지역사회건강조사는 지역 주민의 세금으로 거주 지역에 꼭 필요한 보건의료사업을 시행하기 위한 기초자료를 생산하므로 궁극적으로 나와 우리 지역주민의 건강수준에 기여합니다. 또한 본 조사에 참여한 조사대상자에게 소정의 답례품(상품권)을 드립니다.

문의사항

기타 문의사항은 해당 책임대학교와 지역보건소로 연락하여 주시기 바랍니다.

권역	책임대학교	보건소	연락처
충남도청			041-635-4341
충청남도	순천향대학교 041-670-2486	천안시 보건소	041-521-2561
		아산시 보건소	041-536-8514
		서산시 보건소	041-661-6565
		홍성군 보건소	041-630-9046
		예산군 보건소	041-339-8051
		태안군 보건의료원	041-671-5240
	충남대학교 042-580-8353	당진시 보건소	041-360-6071
		계룡시 보건소	042-840-3530
		공주시 보건소	041-840-8808
		금산군 보건소	041-750-4373
논산시 보건소	041-746-8052		
보령시 보건소	041-930-4163		
부여군 보건소	041-830-8672		
서천군 보건소	041-950-6710		
청양군 보건의료원	041-940-4532		

“지역사회건강조사에
적극적인 참여를 부탁드립니다.”

보건복지부 질병관리본부

(28159) 충청북도 청주시 흥덕구 오송읍 오송생명2로 187
오송보건의료행정타운 질병관리본부 질병예방센터 만성질환관리과
T. (043) 719-7385, 7391, 7397, 7398, 7399

QR 코드



질병관리본부



지역사회건강조사



건강조사 참여 Energy, 지역건강 Synergy

2018 지역사회건강조사

- 기간 : 2018년 8월 16일 ~ 10월 31일
- 대상 : 만 19세 이상 성인



자주 묻는 질문(Q&A)

우리집에 방문한 사람이 조사원이 맞는지 어떻게 알 수 있나요?

본 조사를 수행하는 조사원은 관할 지역 보건소장 직인이 찍힌 조사원증을 패용하고 있으며 다음과 같은 복장으로 조사대상 가구를 방문합니다.



행복하고 건강한 지역사회를 만들기 위해
지역사회건강조사 조사원이 여러분을 찾아가합니다

조사결과는 언제, 어떻게 알 수 있나요?

조사가 완료된 후 다음해 4월, 시·군·구 단위 「지역사회 건강통계」과 시·도 및 시·군·구 단위 주요지표를 다룬 「지역건강통계 한눈에 보기」를 발간하며 본 자료들을 지역사회건강조사 홈페이지(<http://chs.cdc.go.kr>)를 통해 확인하실 수 있습니다.

본 조사에 참여하면 어떤 혜택이 있나요?

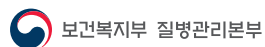
지역사회건강조사는 지역 주민의 세금으로 거주 지역에 꼭 필요한 보건의료사업을 시행하기 위한 기초자료를 생산하므로 궁극적으로 나와 우리 지역주민의 건강수준에 기여합니다. 또한 본 조사에 참여한 조사대상자에게 소정의 답례품(상품권)을 드립니다.

문의사항

기타 문의사항은 해당 책임대학교와 지역보건소로 연락하여 주시기 바랍니다.

권역	책임대학교	보건소	연락처
전북도청			063-280-2423
전라북도	전북대학교 063-270-3094	남원시 보건소	063-620-7961
		무주군 보건의료원	063-320-8234
		순창군 보건의료원	063-650-5214
		완주군 보건소	063-290-3053
		임실군 보건의료원	063-640-3154
		장수군 보건의료원	063-350-3160
		전주시 보건소	063-281-6360
	원광대학교 063-850-6767	진안군 보건소	063-430-8527
		고창군 보건소	063-560-8727
		군산시 보건소	063-460-3219
		김제시 보건소	063-540-4108
		부안군 보건소	063-580-3815
		익산시 보건소	063-859-4903
		정읍시 보건소	063-539-6093

“지역사회건강조사에
적극적인 참여를 부탁드립니다.”



(28159) 충청북도 청주시 흥덕구 오송읍 오송생명2로 187
오송보건의료행정타운 질병관리본부 질병예방센터 만성질환관리과
T. (043) 719-7385, 7391, 7397, 7398, 7399

QR 코드



질병관리본부



지역사회건강조사



건강조사 참여 Energy, 지역건강 Synergy

2018 지역사회건강조사

- 기간 : 2018년 8월 16일 ~ 10월 31일
- 대상 : 만 19세 이상 성인



자주 묻는 질문(Q&A)

우리집에 방문한 사람이 조사원이 맞는지 어떻게 알 수 있나요?

본 조사를 수행하는 조사원은 관할 지역 보건소장 직인이 찍힌 조사원증을 패용하고 있으며 다음과 같은 복장으로 조사대상 가구를 방문합니다.



행복하고 건강한 지역사회를 만들기 위해
지역사회건강조사 조사원이 여러분을 찾아가합니다

조사결과는 언제, 어떻게 알 수 있나요?

조사가 완료된 후 다음해 4월, 시·군·구 단위 「지역사회 건강통계」과 시·도 및 시·군·구 단위 주요지표를 다룬 「지역건강통계 한눈에 보기」를 발간하며 본 자료들을 지역사회건강조사 홈페이지(<http://chs.cdc.go.kr>)를 통해 확인하실 수 있습니다.

본 조사에 참여하면 어떤 혜택이 있나요?

지역사회건강조사는 지역 주민의 세금으로 거주 지역에 꼭 필요한 보건의료사업을 시행하기 위한 기초자료를 생산하므로 궁극적으로 나와 우리 지역주민의 건강수준에 기여합니다. 또한 본 조사에 참여한 조사대상자에게 소정의 답례품(상품권)을 드립니다.

문의사항

기타 문의사항은 해당 책임대학교와 지역보건소로 연락하여 주시기 바랍니다.

권역	책임대학교	보건소	연락처	
전남도청			061-286-6043	
전라남도	전남대학교 061-379-2627	목포시 보건소	061-270-3699	
		여수시 보건소	061-659-4357	
		순천시 보건소	061-749-6876	
		광양시 보건소	061-797-3797	
		고흥군 보건소	061-830-5793	
		보성군 보건소	061-850-5672	
		장흥군 보건소	061-860-6412	
		강진군 보건소	061-430-3561	
		해남군 보건소	061-531-3762	
		영암군 보건소	061-470-6529	
		무안군 보건소	061-450-5032	
		완도군 보건의료원	061-550-6743	
		진도군 보건소	061-540-6033	
		신안군 보건소	061-240-8813	
		조선대학교 070-4202-8293	곡성군 보건의료원	061-360-7573
			구례군 보건의료원	061-780-2021
			나주시 보건소	061-339-2122
			담양군 보건소	061-380-3991
			영광군 보건소	061-350-5809
장성군 보건소	061-390-8344			
함평군 보건소	061-320-2414			
화순군 보건소	061-379-5321			

“지역사회건강조사에
적극적인 참여를 부탁드립니다.”

보건복지부 질병관리본부

(28159) 충청북도 청주시 흥덕구 오송읍 오송생명2로 187
오송보건의료행정타운 질병관리본부 질병예방센터 만성질환관리과
T. (043) 719-7385, 7391, 7397, 7398, 7399

QR 코드



질병관리본부



지역사회건강조사

보건복지부 질병관리본부



건강조사 참여 Energy, 지역건강 Synergy

2018 지역사회건강조사

- 기간 : 2018년 8월 16일 ~ 10월 31일
- 대상 : 만 19세 이상 성인



질병관리본부
KCDC

보다 나은 정부

1339
국민건강보험공단 콜센터

자주 묻는 질문(Q&A)

우리집에 방문한 사람이 조사원이 맞는지 어떻게 알 수 있나요?

본 조사를 수행하는 조사원은 관할 지역 보건소장 직인이 찍힌 조사원증을 패용하고 있으며 다음과 같은 복장으로 조사대상 가구를 방문합니다.



정면 모습

측면 모습

행복하고 건강한 지역사회를 만들기 위해
지역사회건강조사 조사원이 여러분을 찾아가합니다

조사결과는 언제, 어떻게 알 수 있나요?

조사가 완료된 후 다음해 4월, 시·군·구 단위 「지역사회 건강통계」과 시·도 및 시·군·구 단위 주요지표를 다룬 「지역건강통계 한눈에 보기」를 발간하며 본 자료들을 지역사회건강조사 홈페이지(<http://chs.cdc.go.kr>)를 통해 확인하실 수 있습니다.

본 조사에 참여하면 어떤 혜택이 있나요?

지역사회건강조사는 지역 주민의 세금으로 거주 지역에 꼭 필요한 보건의료사업을 시행하기 위한 기초자료를 생산하므로 궁극적으로 나와 우리 지역주민의 건강수준에 기여합니다. 또한 본 조사에 참여한 조사대상자에게 소정의 답례품(상품권)을 드립니다.

문의사항

기타 문의사항은 해당 책임대학교와 지역보건소로 연락하여 주시기 바랍니다.

권역	책임대학교	보건소	연락처
경북도청			054-880-3796
경상북도	영남대학교 053-640-6958	경주시 보건소	054-779-8617
		김천시 보건소	054-421-2734
		상주시 보건소	054-537-5217
		문경시 보건소	054-550-8084
		경산시 보건소	053-810-6362
		군위군 보건소	054-380-7421
		성주군 보건소	054-930-8134
		칠곡군 보건소	054-979-8233
		예천군 보건소	054-650-8022
		고령군 보건소	054-950-7914
경상북도	대구가톨릭대학교 053-650-4453	봉화군 보건소	054-679-6714
		안동시 보건소	054-840-5970
		영천시 보건소	054-339-7881
		청도군 보건소	054-370-2653
		청송군 보건의료원	054-870-7261
		구미시 구미 보건소	054-480-4053
		구미시 선산 보건소	054-480-4133
		포항시 남구 보건소	054-270-4042
		포항시 북구 보건소	054-270-4142
		영양군 보건소	054-680-5130
경상북도	동국대학교 054-773-2436	영덕군 보건소	054-730-6475
		울진군 보건소	054-789-5042
		울릉군 보건의료원	054-790-6824
		영주시 보건소	054-639-6444
		의성군 보건소	054-830-6696
		의성군 보건소	054-830-6696

“지역사회건강조사에
적극적인 참여를 부탁드립니다.”



보건복지부 질병관리본부

(28159) 충청북도 청주시 흥덕구 오송읍 오송생명2로 187
오송보건의료행정타운 질병관리본부 질병예방센터 만성질환관리과
T. (043) 719-7385, 7391, 7397, 7398, 7399

QR 코드



질병관리본부



지역사회건강조사



건강조사 참여 Energy, 지역건강 Synergy

2018 지역사회건강조사

- 기간 : 2018년 8월 16일 ~ 10월 31일
- 대상 : 만 19세 이상 성인



자주 묻는 질문(Q&A)

우리집에 방문한 사람이 조사원이 맞는지 어떻게 알 수 있나요?

본 조사를 수행하는 조사원은 관할 지역 보건소장 직인이 찍힌 조사원증을 패용하고 있으며 다음과 같은 복장으로 조사대상 가구를 방문합니다.



정면 모습

측면 모습

행복하고 건강한 지역사회를 만들기 위해
지역사회건강조사 조사원이 여러분을 찾아가합니다

조사결과는 언제, 어떻게 알 수 있나요?

조사가 완료된 후 다음해 4월, 시·군·구 단위 「지역사회 건강통계」과 시·도 및 시·군·구 단위 주요지표를 다룬 「지역건강통계 한눈에 보기」를 발간하며 본 자료들을 지역사회건강조사 홈페이지(<http://chs.cdc.go.kr>)를 통해 확인하실 수 있습니다.

본 조사에 참여하면 어떤 혜택이 있나요?

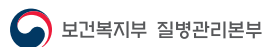
지역사회건강조사는 지역 주민의 세금으로 거주 지역에 꼭 필요한 보건의료사업을 시행하기 위한 기초자료를 생산하므로 궁극적으로 나와 우리 지역주민의 건강수준에 기여합니다. 또한 본 조사에 참여한 조사대상자에게 소정의 답례품(상품권)을 드립니다.

문의사항

기타 문의사항은 해당 책임대학교와 지역보건소로 연락하여 주시기 바랍니다.

권역	책임대학교	보건소	연락처
경남도청			055-211-4934
경상남도	인제대학교 [김해] 051-890-6470	거제시 보건소	055-639-6173
		김해시 보건소	055-330-4548
		창원시 마산 보건소	055-225-6022
		밀양시 보건소	055-359-7043
		양산시 보건소	055-392-5131
		창원시 진해 보건소	055-225-6174
		창녕군 보건소	055-530-6238
		창원시 창원 보건소	055-225-5852
	경상대학교 055-752-2042	통영시 보건소	055-650-6151
		함안군 보건소	055-580-3124
		거창군 보건소	055-940-8343
		고성군 보건소	055-670-4052
		남해군 보건소	055-860-8722
		사천시 보건소	055-831-3569
		산청군 보건의료원	055-970-7541
		의령군 보건소	055-570-4031
진주시 보건소	055-749-6606		
하동군 보건소	055-880-6622		
함양군 보건소	055-960-4632		
함천군 보건소	055-930-3704		

“지역사회건강조사에
적극적인 참여를 부탁드립니다.”



보건복지부 질병관리본부

(28159) 충청북도 청주시 흥덕구 오송읍 오송생명2로 187
오송보건의료행정타운 질병관리본부 질병예방센터 만성질환관리과
T. (043) 719-7385, 7391, 7397, 7398, 7399

QR 코드



질병관리본부



지역사회건강조사



건강조사 참여 Energy, 지역건강 Synergy

2018 지역사회건강조사

- 기간 : 2018년 8월 16일 ~ 10월 31일
- 대상 : 만 19세 이상 성인



자주 묻는 질문(Q&A)

우리집에 방문한 사람이 조사원이 맞는지 어떻게 알 수 있나요?

본 조사를 수행하는 조사원은 관할 지역 보건소장 직인이 찍힌 조사원증을 패용하고 있으며 다음과 같은 복장으로 조사대상 가구를 방문합니다.



정면 모습

측면 모습

행복하고 건강한 지역사회를 만들기 위해
지역사회건강조사 조사원이 여러분을 찾아가합니다

조사결과는 언제, 어떻게 알 수 있나요?

조사가 완료된 후 다음해 4월, 시·군·구 단위 「지역사회 건강통계」과 시·도 및 시·군·구 단위 주요지표를 다룬 「지역건강통계 한눈에 보기」를 발간하며 본 자료들을 지역사회건강조사 홈페이지(<http://chs.cdc.go.kr>)를 통해 확인하실 수 있습니다.

본 조사에 참여하면 어떤 혜택이 있나요?

지역사회건강조사는 지역 주민의 세금으로 거주 지역에 꼭 필요한 보건의료사업을 시행하기 위한 기초자료를 생산하므로 궁극적으로 나와 우리 지역주민의 건강수준에 기여합니다. 또한 본 조사에 참여한 조사대상자에게 소정의 답례품(상품권)을 드립니다.

문의사항

기타 문의사항은 해당 책임대학교와 지역보건소로 연락하여 주시기 바랍니다.

권역	책임대학교	보건소	연락처
제주특별자치도청			064-710-2932
제주 특별자치도	제주대학교 064-755-5567	서귀포시 서귀포 보건소	064-760-6032
		서귀포시 동부 보건소	064-760-6148
		서귀포시 서부 보건소	064-760-6243
		제주시 제주 보건소	064-728-4069
		제주시 동부 보건소	064-728-4212
		제주시 서부 보건소	064-728-4152

“지역사회건강조사에
적극적인 참여를 부탁드립니다.”



보건복지부 질병관리본부

(28159) 충청북도 청주시 흥덕구 오송읍 오송생명2로 187
오송보건의료행정타운 질병관리본부 질병예방센터 만성질환관리과
T. (043) 719-7385, 7391, 7397, 7398, 7399

QR
코드



질병관리본부



지역사회건강조사



건강조사 참여 Energy, 지역건강 Synergy

2018 지역사회건강조사

- 기간 : 2018년 8월 16일 ~ 10월 31일
- 대상 : 만 19세 이상 성인

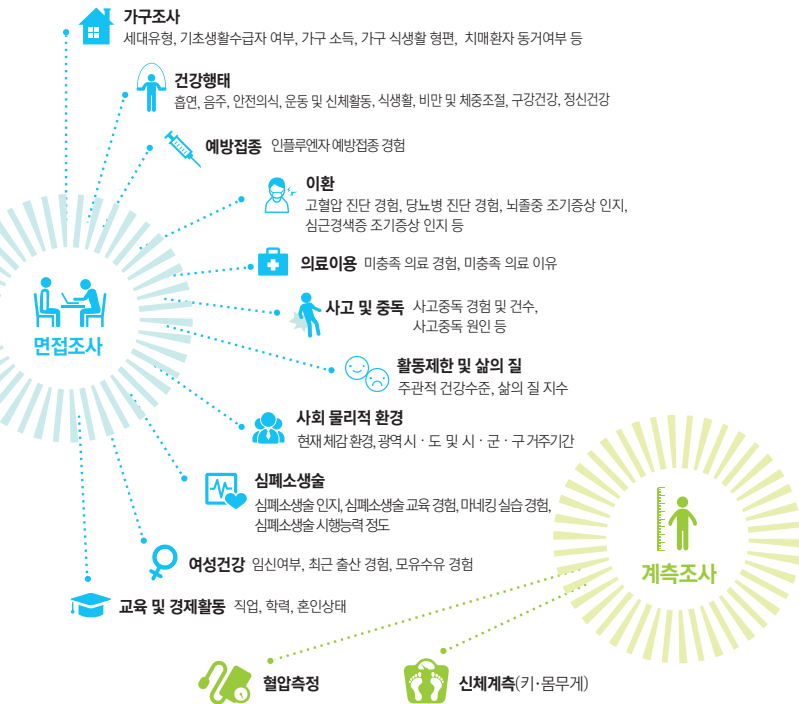


지역사회건강조사 한눈에 보기

지역사회건강조사

- 지역 건강통계를 생산하여 지역별로 꼭 필요한 근거 중심의 보건사업을 수행하기 위해 지역주민의 혈압과 키·몸무게를 측정하고 건강행태(흡연, 음주 등) 및 이환, 의료이용 등을 조사하는 건강조사로,
- 「지역보건법」 제4조(지역사회 건강실태조사) 및 동법시행령 제2조(지역사회 건강실태조사 방법 및 내용)에 의거하여 보건복지부 질병관리본부에서 수행하는 국가승인통계 조사입니다.

- **조사대상** 표본가구 가구원 중 만 19세 이상 성인 전체
- **조사인원** 시·군·구 보건소 당 평균 900명
- **조사기간** 2018년 8월 16일~10월 31일
- **조사방법** 조사원이 표본가구를 직접 방문하여 혈압과 키·몸무게를 측정하고, 일대일 면접조사 실시 (조사원이 노트북을 이용하여 응답내용 기록)
- **조사내용**



조사수행 절차

STEP 01 **조사대상 가구 선정**

해당 시·군·구에서 동·읍·면 및 통·반·리를 선정하고 후 주택유형(아파트, 일반주택)을 구분하여, 지역적 특성을 고려한 통계적 방법론에 따라 약 4507가구가 조사대상 가구로 선정됩니다.

STEP 02 **가구 선정통지서 우편발송**

선정된 가구에는 8월부터 우편을 통해 선정통지서가 전달됩니다.

STEP 03 **조사원 가구방문**

조사기간(8월~10월) 중 해당지역 보건소 소속 지역사회건강조사원이 조사대상 가구를 방문합니다.

STEP 04 **계측조사 및 면접조사**

조사대상자의 혈압과 키·몸무게를 측정하고 면접조사를 실시합니다. 조사원이 노트북의 전자조사표(CAP)를 이용하여 설문문항을 읽고 조사대상자가 응답하면 조사원이 대상자의 답변을 노트북에 입력하는 형태로 면접조사를 진행합니다.

STEP 05 **답례품 증정**

조사가 완료된 후 감사의 마음으로 조사대상자에게 직접 답례품(상문펜)을 드립니다.

STEP 06 **설문조사내용 확인 전화**

조사기관에서는 응답하신 조사 내용에 대하여 일부 조사대상자에게 확인 전화를 드립니다.
※ 조사대상자에게 금전적 요구 및 조사내용과 관계없는 정보를 절대 요구하지 않습니다. 보이스피싱을 주의하시기 바랍니다.

자주 묻는 질문

조사대상 가구는 어떻게 선정되나요?

지역적 특성을 고려하여 통계전문가들이 통계적인 방법에 따라 해당 지역의 조사대상 가구를 선정하며, 선정된 가구의 **만 19세 이상 성인 가구원 전체**가 조사대상자가 됩니다. 정확한 통계 산출을 위해서는 선정된 가구만이 본 조사에 참여할 수 있습니다.



지역사회건강조사에 반드시 참여해야 하나요?

주민 참여로 생산된 지역사회건강통계는 지역에 꼭 필요한 보건사업을 수립하고 평가하는데 적극 활용되고 있습니다. 지역사회에 꼭 필요한 건강정책을 지속적으로 수립하여 지역의 건강수준을 향상시킬 수 있도록 지역사회건강조사에 많은 관심과 참여를 부탁드립니다.



개인정보는 보호되나요?

지역사회건강조사를 통해 수집된 개인정보(성명, 생년월일, 연락처)는 건강통계 생산 이외의 목적으로는 절대 사용되지 않으며, 통계법 제33조에 의하여 개인의 비밀은 반드시 보장됩니다. 본 조사에서 수집된 개인정보는 사업 완료(2018. 11.) 후 일괄 파기됩니다.

